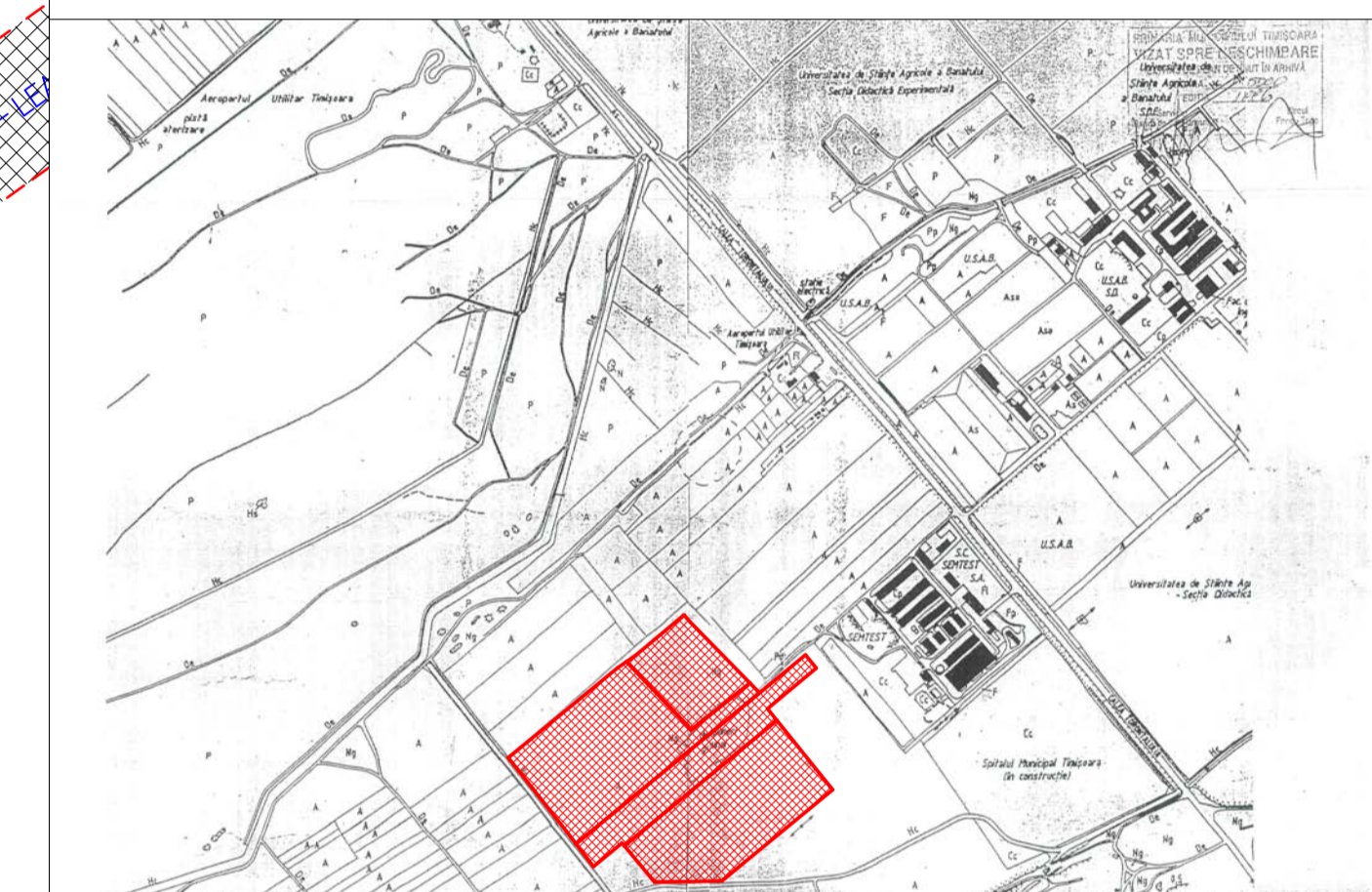


**PLAN URBANISTIC ZONAL
ZONA REZIDENTIALA CU FUNCTIUNI
COMPLEMENTARE, DOTARI SI SERVICII
PUBLICE
CALEA TORONTALULUI, TIMISOARA**

PLAN DE INCADRARE-P.U.G. TIMISOARA



**LEGENDA
DELIMITARI**

- Limita zona studiata
- Limita topo teren studiat conform C.F.

DESTINATIE

- Teren studiat
- Parcele neconstruite in cadrul zonei studiate
- Zona industriala existenta in afara zonei studiate
- Zona agro-industriala existenta in cadrul zonei studiate
- Zona de servicii existenta in cadrul zonei studiate

RETELE EXISTENTE

- LEA 110kv LEA 110kv existent-tronson Bucovina-Dumbravita
- Zona interdictie de construire. Protectie LEA110kv (18.50m din ax)

CIRCULATII

- DE 116-4m Drumuri de exploatare existente
- Drumuri de pamant existente

SIMBOLURI

- HCn57 Canal desecare
- Stalpi LEA 110kv
- Conducta de gaz existenta
- Numar CF si pozitie cadastrala

	Proiectant: S.C. ARHITECT TRIMBITAS S.R.L. Timisoara, tel. +4-0744698012 tel./fax: +4 (0256) 432212	Denumire proiect: PLAN URBANISTIC ZONAL ZONA REZIDENTIALA CU FUNCTIUNI COMPLEMENTARE, DOTARI SI SERVICII PUBLICE, Calea Torontalului Timisoara	Nr. pr.: 67/2009
	Beneficiar: LUCA PETRU ADRIAN	Scara: Denumire plansa:	Faza: AVZ C.I.A.T.U.
Sef proiect: arh. Georgeta Trimbitas	Proiectat: arh. Camil Milincu	1: 2000	Situatie existenta
Desenat: arh. Camil Milincu	Verificator intern: arh. Alin O. Tulac	feb. '12	Nr. pl.: 67 A02

P.U.Z. aprobat cu Hotararea Consiliului Local Timisoara, nr. 75 din 29.07.2003
Locuinte individuale si functiuni complementare
regim de inaltime P+2E
P.O.T.=max.35%
C.U.T.=max. 1,2

Drum existent cu profil 22m, reglementat prin PUZ aprobat trecut in domeniul public

P.U.Z aprobat cu Hotararea Consiliului Local Timisoara, nr. 75 din 29.07.2003

P.U.Z. aprobat cu Hotararea Consiliului Local Timisoara, nr. 446 din 03.10.2006
Locuinte individuale si functiuni complementare
regim de inaltime P+2E
P.O.T.=max.30%
C.U.T.=max. 1,0

P.U.Z aprobat cu Hotararea Consiliului Local Timisoara, nr. 446 din 03.10.2006

P.U.Z aprobat cu Hotararea Consiliului Local Timisoara, nr. 231 din 22.04.2008

P.U.Z aprobat cu Hotararea Consiliului Local Timisoara, nr. 231 din 22.04.2008
Locuinte individuale si colective cu functiuni complementare
regim de inaltime D+P+1E(2E)+M
1 lot cu dotari D+P+4E+M
P.O.T.=35%
C.U.T.=0,8-1,1

P.U.D aprobat cu Hotararea Consiliului Local Timisoara, nr. 365 din 29.07.2008

Drum existent cu profil 12m, reglementat prin PUZ aprobat trecut in domeniul public

P.U.D. aprobat cu Hotararea Consiliului Local Timisoara, nr. 365 din 29.07.2008
Locuinte colective
regim de inaltime P+3E+Er
Hmax=17,00m
P.O.T.=max.40%
C.U.T.=max. 2,5

**C.F. nr. 408814,
cad. A580/1/2
(CF vechi nr. 143700)
S=1,88ha**

**C.F. nr. 419202, cad. A580/1/3
(CF vechi nr. 145889)
S=4,95ha**

**C.F. nr. 419200, cad. A580/1/4
(CF vechi nr. 145788)
S=2,30ha**

**C.F. nr. 419193, cad. A580/1/6
(CF vechi nr. 147742)
S=4,44ha**

P.U.D. aprobat cu Hotararea Consiliului Local Timisoara, nr. 85 din 30.03.2004
Locuinte individuale
regim de inaltime P+2E
P.O.T.=max.35%
C.U.T.=max. 1,0
Hornisa=max.9,00m

P.U.Z. aprobat cu Hotararea Consiliului Local Timisoara, nr. 333 din 25.09.2007
Locuinte colective si servicii
regim de inaltime S+P+3E(6E)+Er
P.O.T.=max.40-45%
C.U.T.=max. 3,5
Hmax=15,00m-27,00m

P.U.Z aprobat cu Hotararea Consiliului Local Timisoara, nr. 333 din 25.09.2007