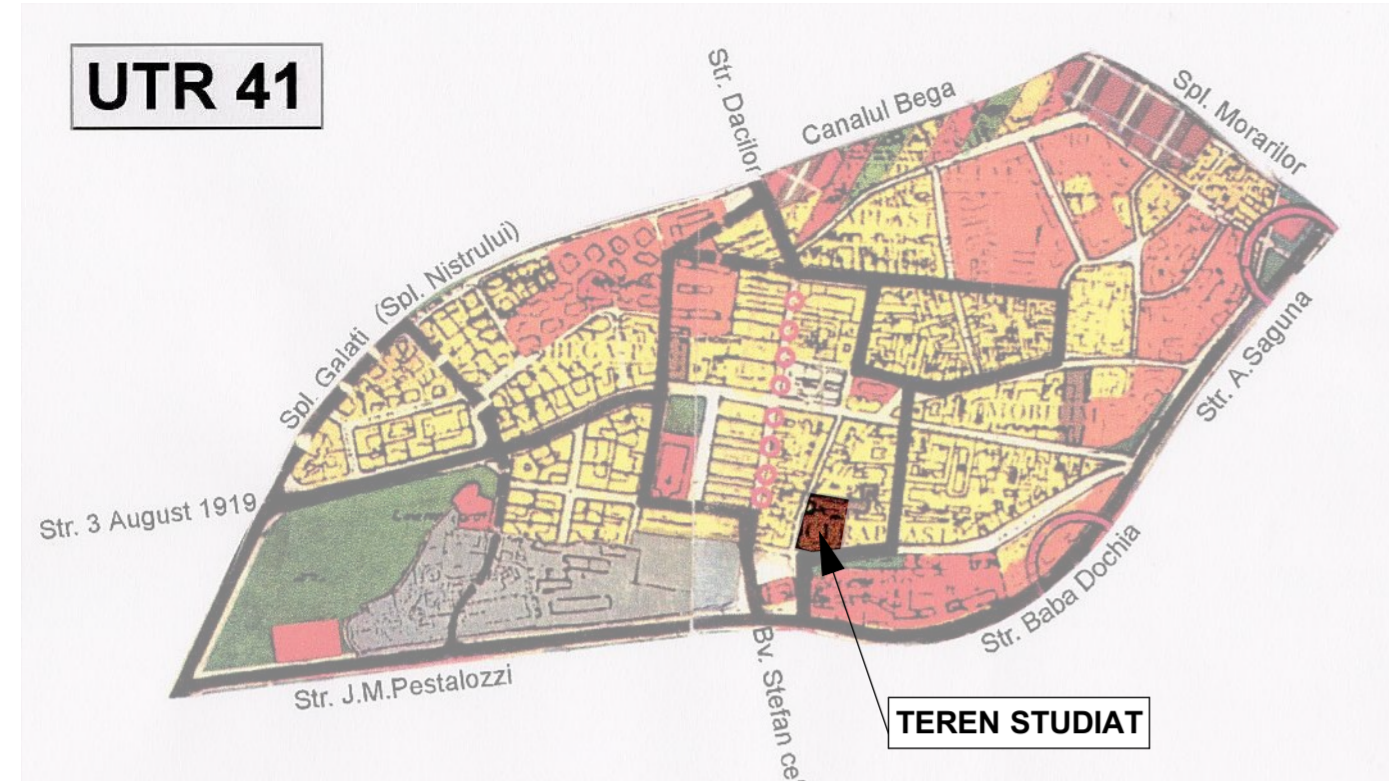
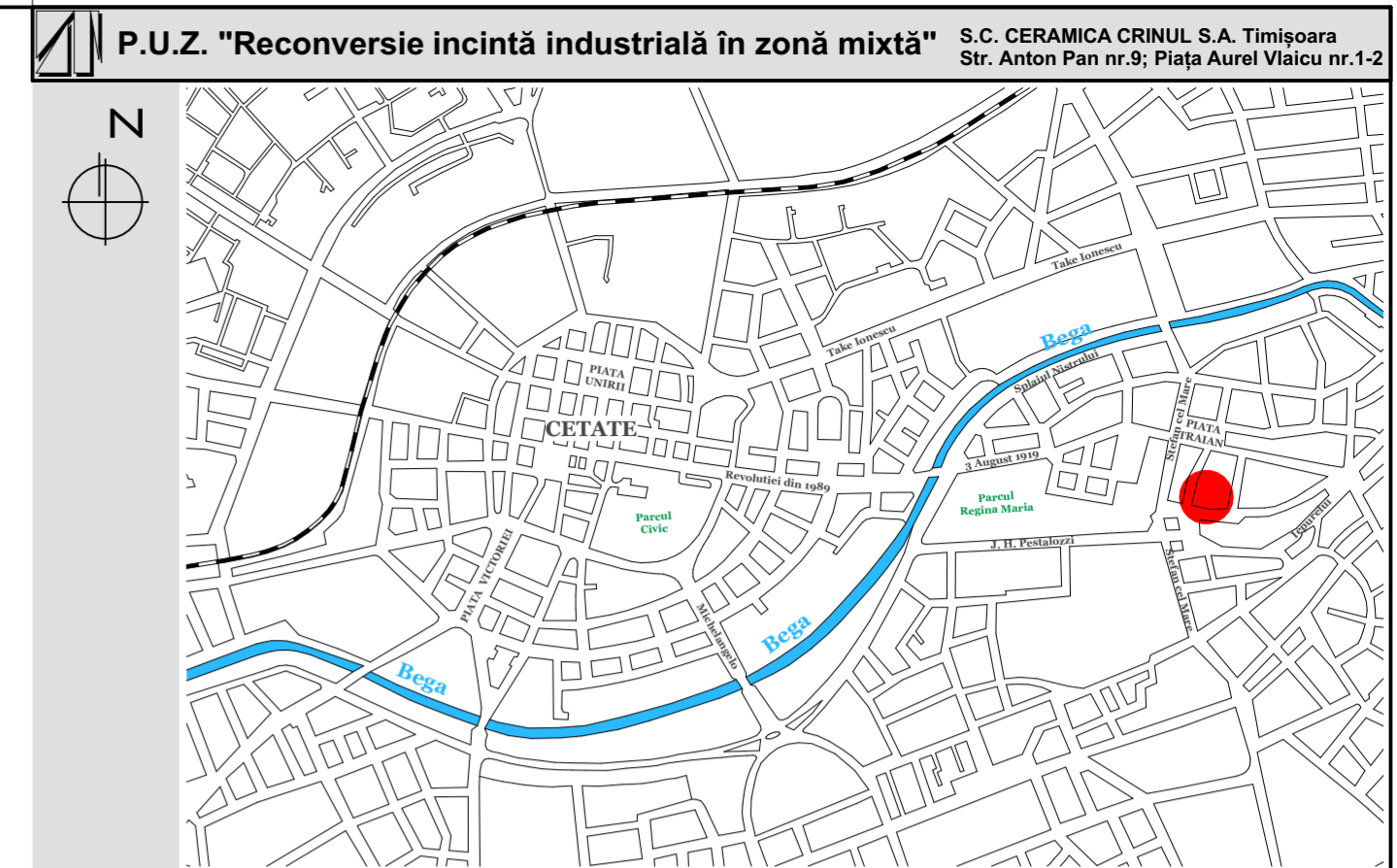
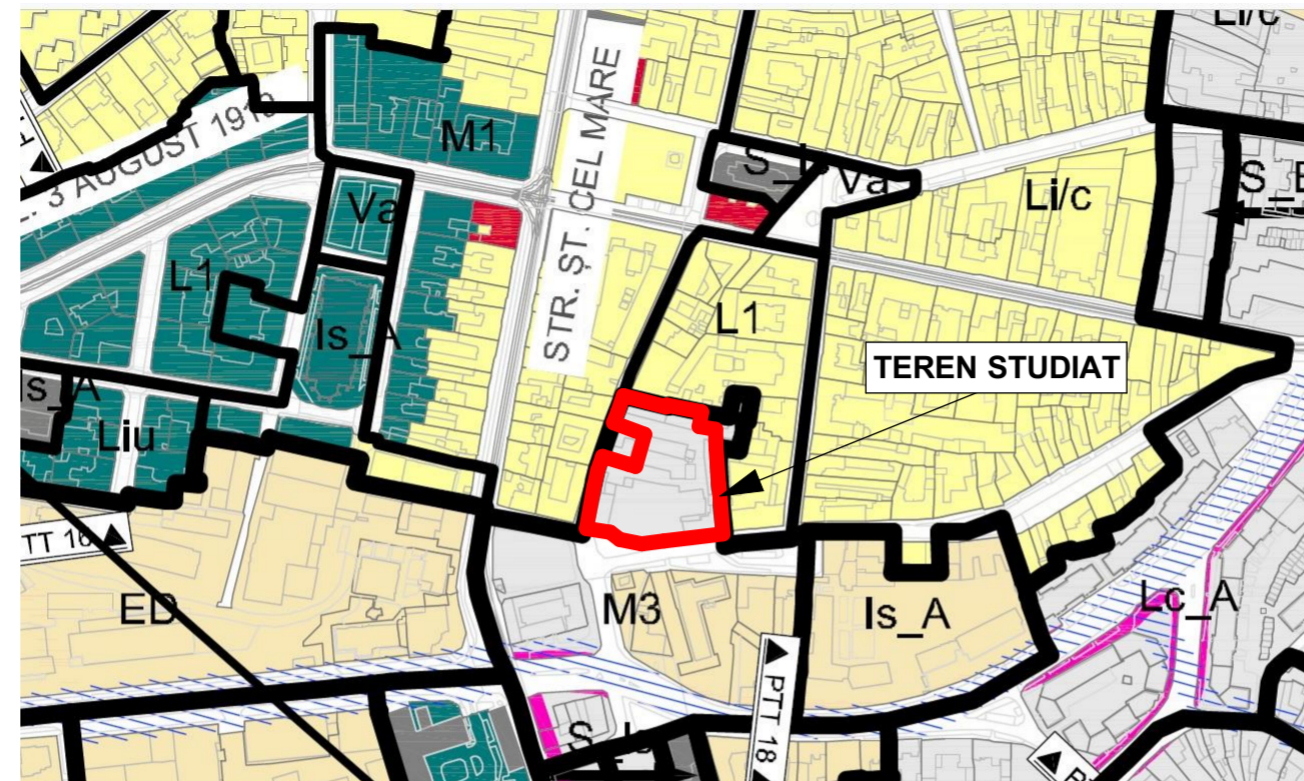


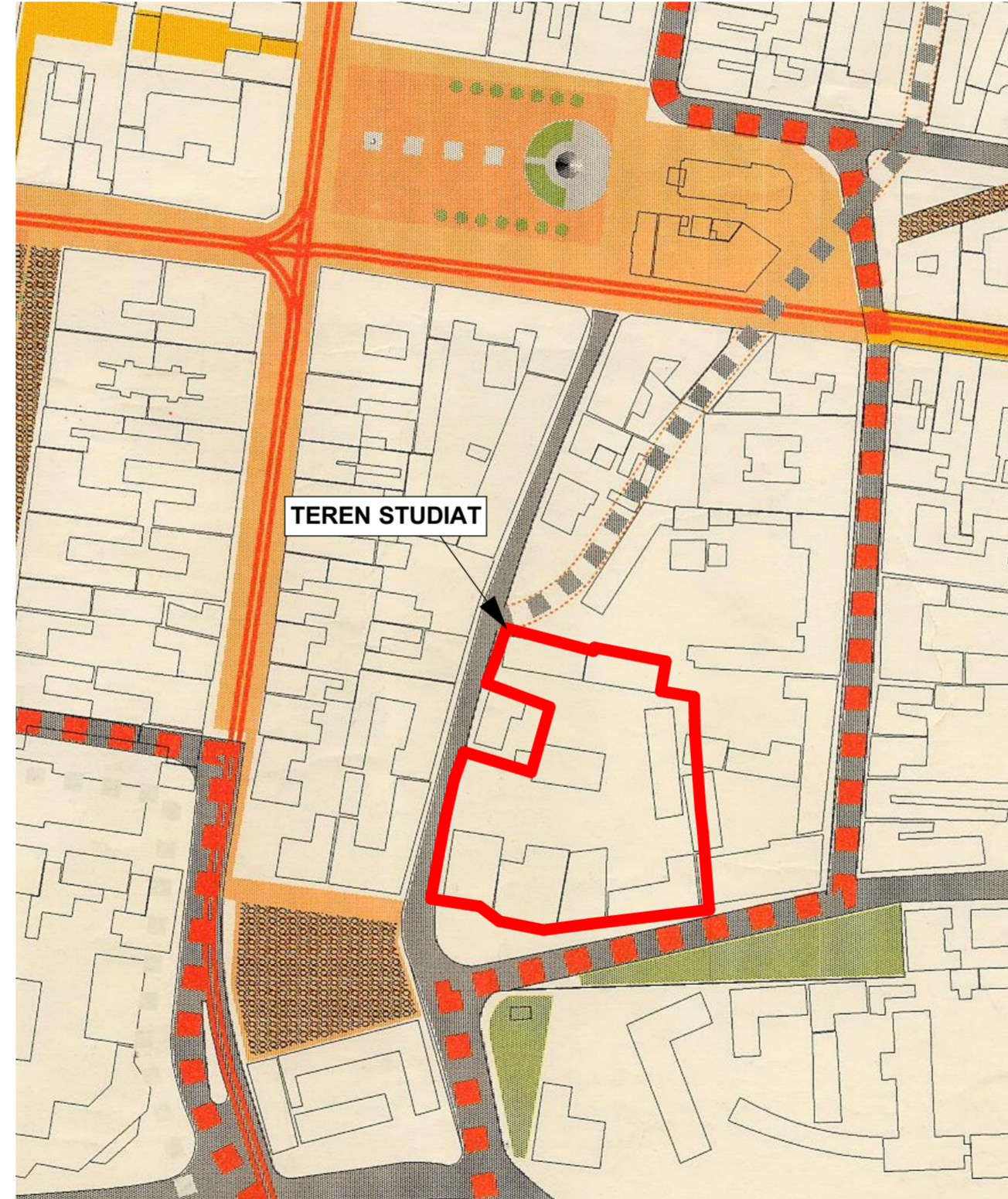
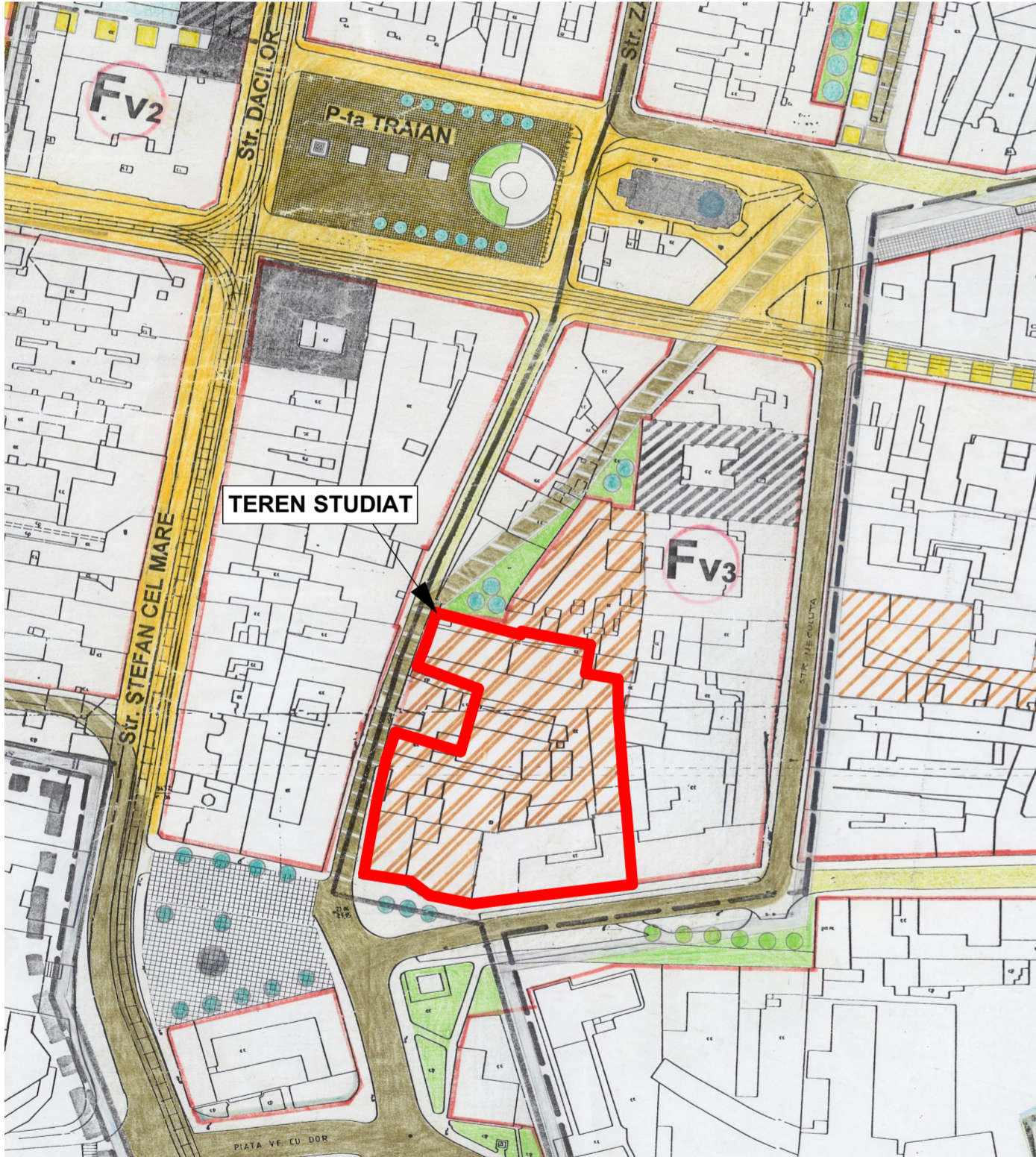
EXTRAS P.U.G. TIMIȘOARA ÎN VIGOARE



EXTRAS P.U.G. TIMIȘOARA ÎN LUCRU, revizia 4



EXTRAS P.U.Z. "ZONA FABRIC" APROBAT CU H.C.L. 95/1998, PRELUAT PRIN P.U.G.



INCADRARE IN TERITORIU



LEGENDA:

- LIMITA ZONEI STUDIATE
- PERIMETRU ZONĂ ISTORICĂ
- LIMITE SUBZONE
- UNITATE TERITORIALĂ DE REFERINȚĂ
- ALINIAMENTE (LINIA ROȘIE)
- CLĂDIRI MONUMENT
- CLĂDIRI MONUMENT PROPUSE
- PROPUNERI PUD
- UNITATE DE PRODUCȚIE RECONVERTITĂ
- UNITATE DE PRODUCȚIE MICĂ
- CIRCULAȚII AUTO REAMENAJATE
- TRASEE DE PERSPECTIVĂ
- PLATFORME PIETONALE
- TRASEU PIETONAL DE PERSPECTIVĂ
- TRANSPORT ÎN COMUN
- ZONA REFUNCIONALIZATĂ
- PROPUNERI CONSTRUCȚII NOI
- COMERȚ, SERVICII
- CULTE
- AGREMENT
- SPAȚII VERZI
- PARCAJE
- GARAJ COLECTIV
- Fv
- Fv
- UTR
- s.c. BAU * PROIECT

LEGENDA:

- TRASEE AUTO REAMENAJATE
- TRASEE AUTO EXISTENTE
- TRASEE AUTO DE PERSPECTIVA
- PARCAJE
- ZONE VERZI
- PLATFORME DALATE, STRAZI PIETONALE SI PIETE ETAPA 1
- PLATFORME DALATE, STRAZI PIETONALE SI PIETE ETAPA 2

Specialist R.U.R.	arh. Georgeta Trimbis	Denumire proiect:	PLAN URBANISTIC ZONAL "Reconversie incintă industrială în zonă mixtă"	Nr. pr.:	P89/2017
Proiectant:	S.C. "POLIFORM" S.R.L. CUI 19005548 J35/2824/2006 tel. (+4) 0744 69 80 12, tel./fax: (+4) 0256 43 22 12 e-mail: office@trimbis.ro	Beneficiar:	S.C. CERAMICA CRINUL S.A.	Faza:	P.U.Z.
Colaborator Urbanism:	S.C. "ARHITECT TRIMBITAS" S.R.L. CUI 7951780 J35/1396/1995	Scara:	Denumire planșă: INCADRARE ÎN TERITORIU, INCADRARE ÎN PUG TIMIȘOARA	Data:	februarie 2018
Sef proiect:	arh. Georgeta Trimbis	Verificat:	arh. Camil Milincu	Număr planșă:	P89-A01
Proiectat:	arh. Alina Narita				
Desenat:	arh. Alina Narita				