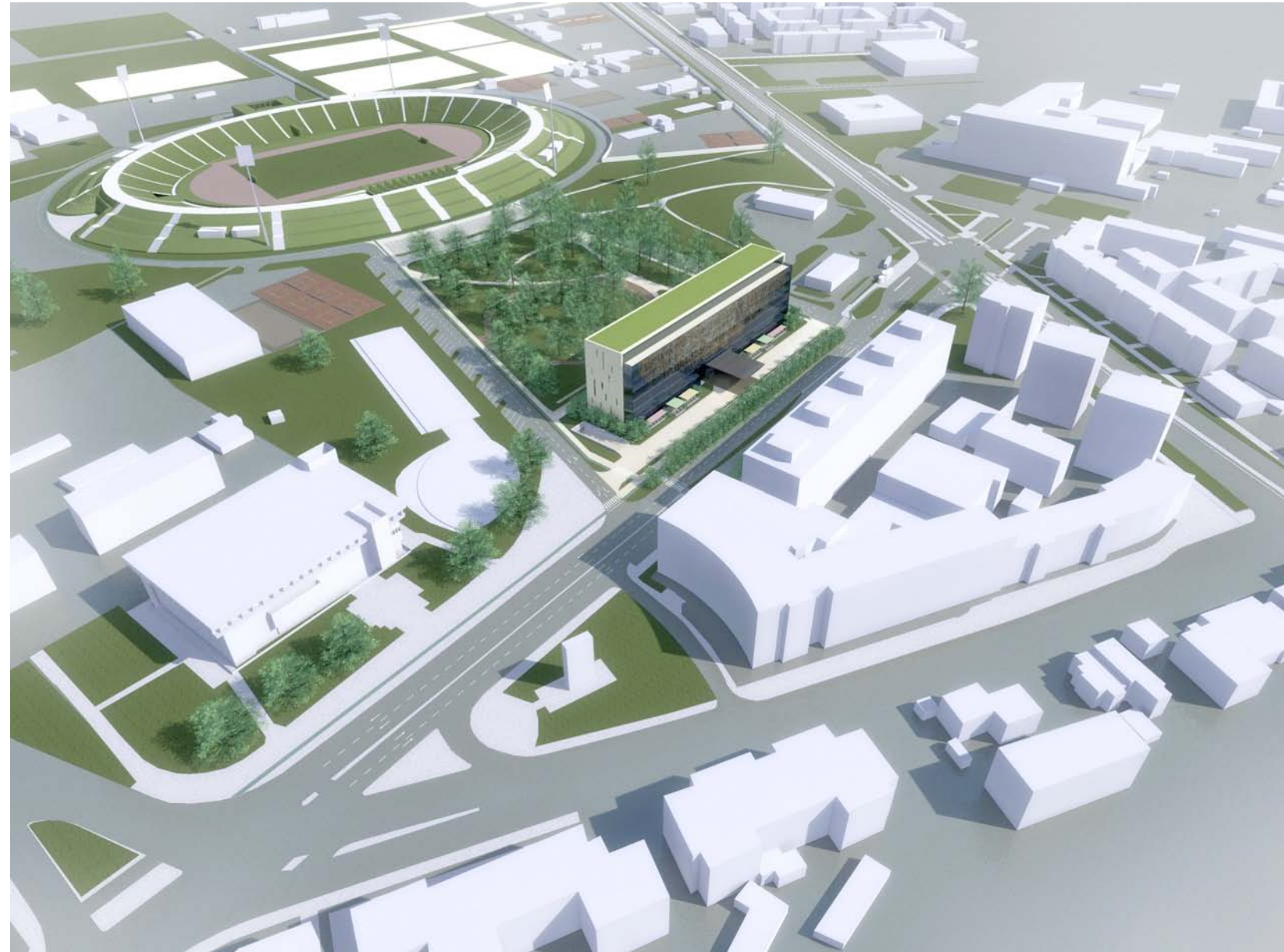


CONFIGURAREA SPAȚIALĂ A SOLUȚIEI URBANISTICE



Pe fragmentul studiat din strada Arieș, datorită discontinuității fronturilor stradale, definirea spațială a străzii este inconsecventă și variabilă.

Datorită barierei vizuale formată din aliniamentul de arbori amplasat de-a lungul străzii Arieș, amplasarea optimă a zonei construite supratere este în spatele acestui aliniament de arbori.

Volumul supratere propus va lua forma unei prisme alungite orientată paralel cu aliniamentul de arbori și cu volumul de locuințe colective de vis-a-vis.

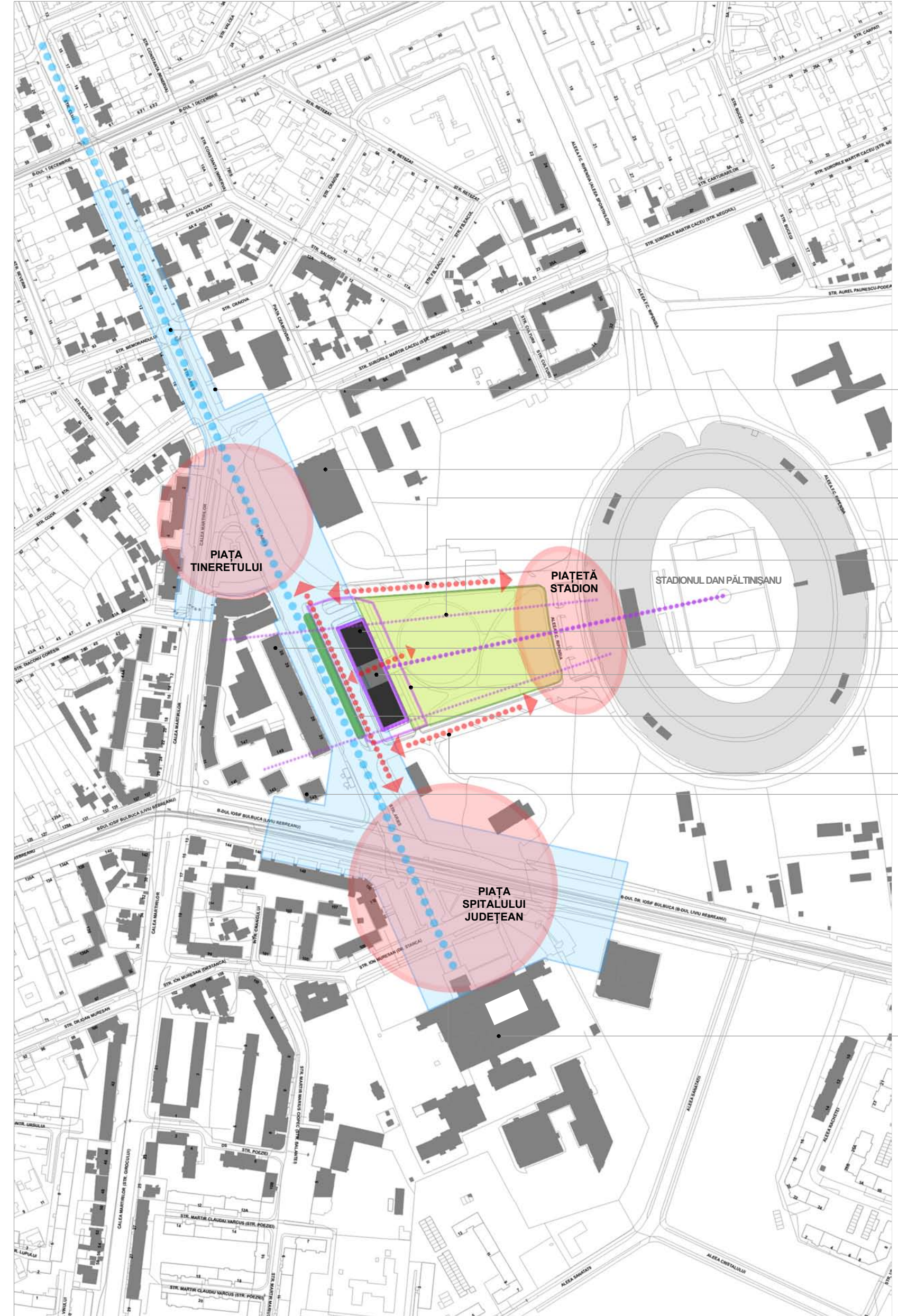
Se definește astfel, un culoar de trecere între cele două piețe urbane din vecinătate: piața urbană din fața Casei Tineretului și piața urbană din fața Spitalului Județean. Cele două spații publice devin astfel mai bine definite spațial și dobândesc un plus de valoare și importanță.

Obiectul dominant ca prezență volumetrică în zonă este, fără îndoială, Stadionul Dan Păltinișanu. În corelare cu geometria stadionului, se definesc mai multe axe de compoziție ce servesc la determinarea retragerilor construcției propuse în raport cu vecinătățile.

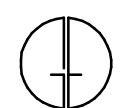
Prin devierea traficului auto în dreptul Stadionului, între pista de alergare și Parcul Stadion, s-a generat un spațiu public pietonal. Acesta contribuie la întregirea triunghiului alcătuit din cele 3 spații publice importante de pe cuprinsul Zonei de reglementare:

1. Piața Tineretului,
2. Piața Spitalului Județean,
3. Stadionul Dan Păltinișanu.

Cele trei dispozitive urbane vor fi interconectate eficient datorită reconfigurării străzilor F.C. Ripensia și Diaconul Coresi, prin reamenajarea circulațiilor pietonale și introducerea pistelor de bicicliști.



- AXĂ DE SIMETRIE STR. ARIEȘ
- CONTUR DEFINIRE SPAȚIALĂ STR. ARIEȘ
- CASA TINERETULUI CONEXIUNE ÎNTĂRITĂ PRIN REAMENAJAREA STRĂZII DIACONUL COREȘI AXE GENERATOARE CORELATE CU GEOMETRIA STADIONULUI
- CONTUR SPAȚII VERZI CONFORM P.U.G. TIMIȘOARA
- CLĂDIRE SUPRATERANĂ PROPUȘĂ
- BLOC DE LOCUINȚE P+6 TRAVERSARE SPRE PARCUL STADION
- CONTUR CLĂDIRE SUBTERANĂ PROPUȘĂ
- BARIERĂ VIZUALĂ GENERATĂ DE ALINIAMENTUL EXISTENT DE ARBORI
- CONEXIUNE ÎNTĂRITĂ PRIN REAMENAJAREA STRĂZII ALEEA F.C. RIPENSIA
- BLOC DE LOCUINȚE P+10
- SPITALUL JUDEȚEAN



ANDREESCU & GAVORONSKI S.R.L.
J35/2735/91
Piața Sfântu Gheorghe, nr. 4, et. 2, ap. 10, RO-300085 TIMIȘOARA
Tel: 0256 306042 Fax: 0256 430093 E-mail: and_gav@adstexpress.ro



Denumire proiect:

PLAN URBANISTIC ZONAL CONSTRUIRE IMOBIL DE CAZARE, BIROURI ȘI SERVICII CU PARCAJ PUBLIC SUBTERAN ȘI AMENAJĂRI EXTERIOARE (ÎN REGIM 2S+P+Mz+4E+Er)

Beneficiar:

**S.C. CONSTRUCTIM S.A.
Piata Unirii, Nr. 3, Timisoara**

Nr. proiect:

132/2012

Faza:

Dezbatere publică - P.U.Z.

Data:

07 / 2012

Denumire planșă:

CONFIGURAREA SPAȚIALĂ A SOLUȚIEI URBANISTICE

Planșa nr.:

NT-01