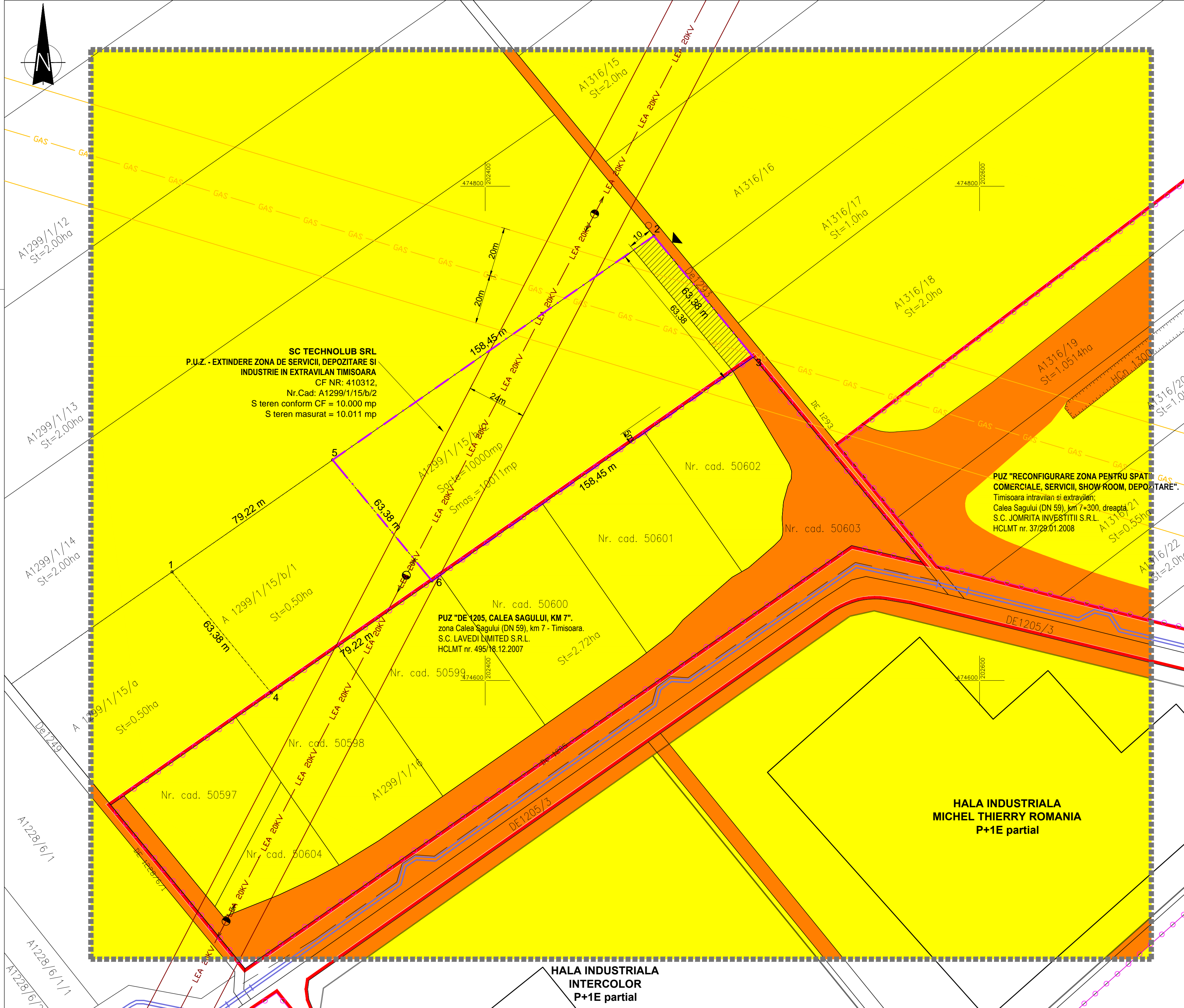


PLAN DE INCADRARE IN LOCALITATE

sc 1:10000



SC TECHNOLUB SRL
 P.U.Z. - EXTINDERE ZONA DE SERVICII, DEPOZITARE SI
 INDUSTRIE IN EXTRAVILAN TIMISOARA
 CF NR: 410312,
 Nr.Cad: A1299/1/15/b/2
 S teren conform CF = 10.000 mp
 S teren masurat = 10.011 mp

Nr. cad. 50600
PUZ "DE 1205, CALEA SAGULUI, KM 7".
 zona Calea Sagului (DN 59), km 7 - Timisoara.
 S.C. LAVEDI LIMITED S.R.L.
 HCLMT nr. 495/18.12.2007

**PUZ "RECONFIGURARE ZONA PENTRU SPATII
 COMERCIALE, SERVICII, SHOW ROOM, DEPOZITARE".**
 Timisoara intravilan si extravilan;
 Calea Sagului (DN 59), km 7+300, dreapta
 S.C. JOMRITA INVESTITII S.R.L.
 HCLMT nr. 37/29.01.2008

**HALA INDUSTRIALA
 MICHEL THIERRY ROMANIA
 P+1E partial**

**HALA INDUSTRIALA
 INTERCOLOR
 P+1E partial**

LEGENDA

- Limita intravilan
- Limita PUZ aprobat
- Limita de proprietate
- LEA 20KV Linie electrica aeriana 20 kV
- GAS Magistrala gaz
- Magistrala CET
- Terenuri proprietate privata a persoanelor fizice sau juridice
- Terenuri proprietate publica de interes local
- Terenuri ce se intentioneaza a fi trecute in domeniul public

SC SIREGON GRUP SRL B-cui B. P. Haidou Nr. 21, Timisoara Tel: +4024 493070, Fax: +4024 77855 e-mail: proiectare@siregon.ro, web: www.siregon.ro		Denumire proiect: P.U.Z. - EXTINDERE ZONA DE SERVICII, DEPOZITARE SI INDUSTRIE IN EXTRAVILAN TIMISOARA	Proiect Nr.: 9066/2009
Sef Proiect: arh. HENT Sorin	Proiectat: arh. HENT Sorin	SCARA: 1:1000	Faza: P.U.Z.
Proiectat: arh. TRIF Vlad	DATA: Noiembrie 2011	Denumire planșă: SITUATUA JURIDICA	Nr. Planșă: 003a