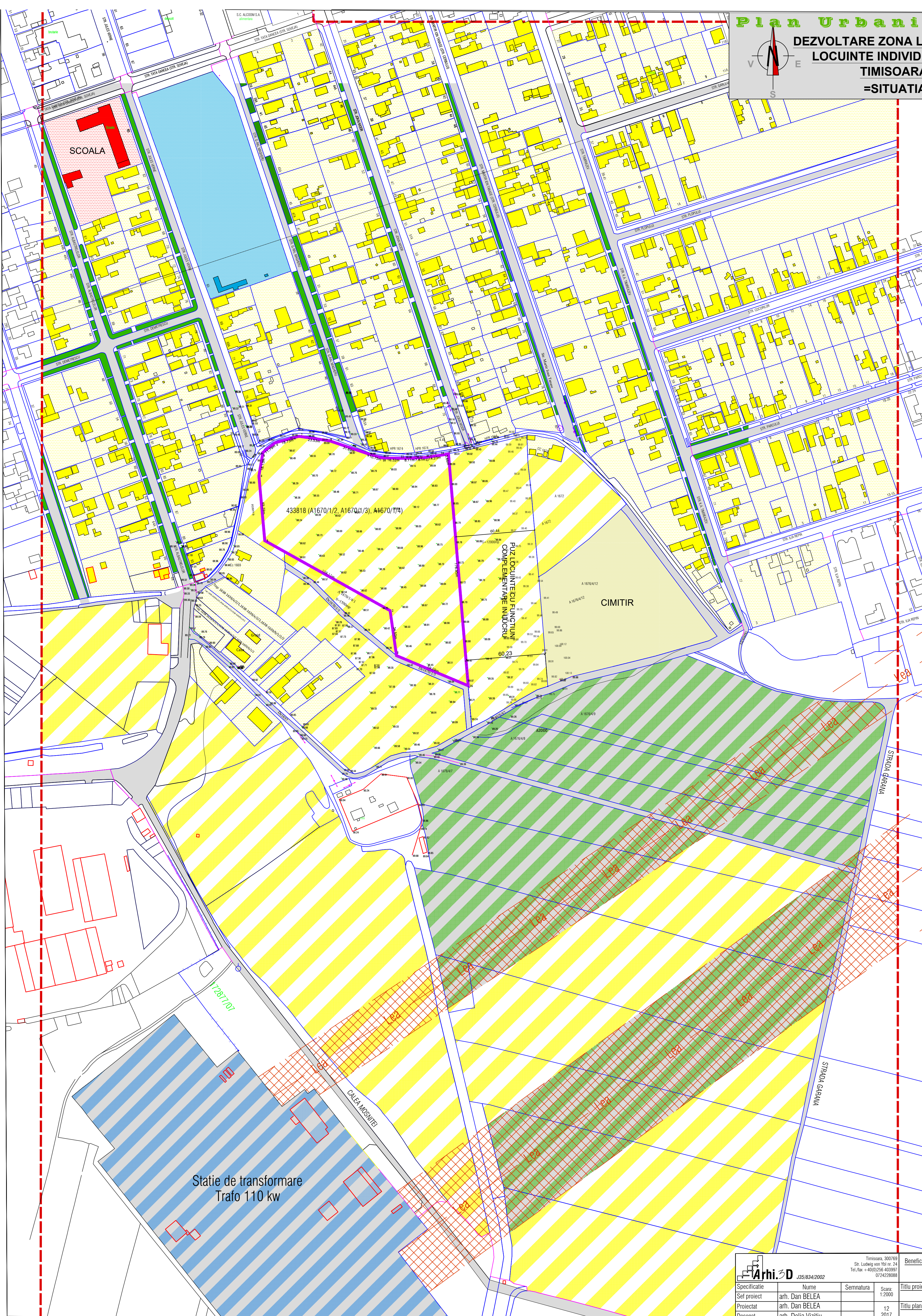
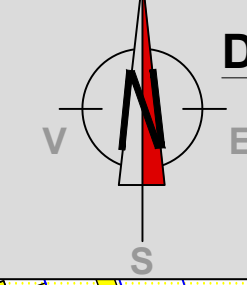


Plan Urbanistic zonal

**DEZVOLTARE ZONA LOCUINTE COLECTIVE SI
LOCUINTE INDIVIDUALE IN INTRAVILAN
TIMISOARA - CF 433520
=SITUATIA EXISTENTA=**



BENEFICIAR:
S.C. MARK ENTERPRISE S.R.L.
str Lorena, nr. 1
Timisoara, jud. Timis

Amplasament:
C.F. 433520, nr. top. 433520;
Timisoara

DELIMITARI

- Limita zona studiata
- Limite topo inscrite in cf. existente
- Limita proprietate /limita PUZ
- Limite topo. parcele ce fac obiectul PUZ
- Contur cladiri existente

ZONIFICARE FUNCTIONALA

- Zona locuinte cu functii complementare
- Zona propusa pentru extindere locuinte
- Zona locuinte colective
- Zona spatii verzi amenajate
- Plantatii de protectie
- Zona institutii publice si servicii
- Zona sport si agrement
- Cimitiri/gospodarie comunală
- Zona verde de protectie
- Zona constructii aferente lucranilor editare

CIRCULATII

- Drum existent

Statie de transformare
Trafo 110 kw

		Timisoara, 300/69 Str. Ludovic von Tot nr. 24 Tel./fax +40(0)256 403997 0724228088		Beneficiar: S.C. MARK ENTERPRISE S.R.L. Timisoara, str. Lorena, nr. 1		Proiect nr: 294/2016	
		J35/834/2002		Titlu proiect: P.U.Z.-DEZVOLTARE ZONA LOCUINTE COLECTIVE SI LOCUINTE INDIVIDUALE IN INTRAVILAN TIMISOARA CF. 433520 nr. top. 433520		Faza: P.U.Z.	
Specificatie	Nume	Semnatura	Scara	Titlu planşa: SITUATIA EXISTENTA		Pl. nr.:	
Sef proiect	arh. Dan BELEA		1:2000			02	
Proiectat	arh. Dan BELEA		12				
Desenat	arh. Delia Vizitiu		2017				