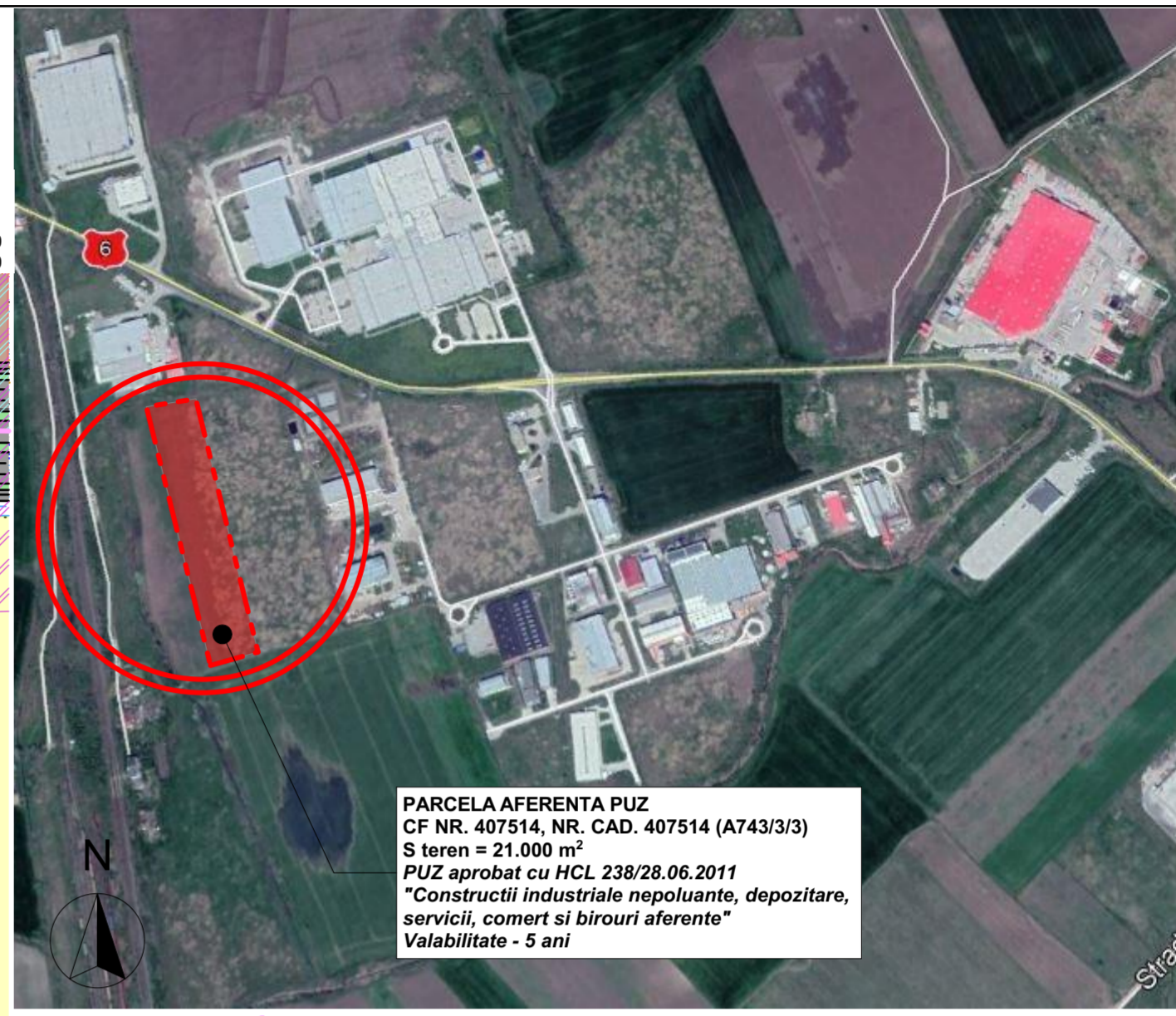




Construcții industriale nepoluante, depozitare, servicii și birouri
 Regim de înălțime **P+1E** (pentru construcții industriale nepoluante, depozite)
P+4E (pentru servicii și birouri)

P.O.T maxim = 55%
 C.U.T maxim = 1.5
 Hmax. = 10 m (pentru construcții industriale nepoluante, depozite)
 Hmax. = 15 m (pentru servicii și birouri)

Bilanț teritorial	Existent	Propus	%
Suprafața teren	21.000mp	21.000mp	
Construcții industriale nepoluante, depozitare, servicii și birouri	-	11.550mp	55.00
Spații verzi	-	4200mp	20.00
Platf. exterioare, circ. interne, parcaje (inclusiv drum acces)	-	5250mp	25.00



PARCELA AFERENTĂ PUZ
 CF NR. 407514, NR. CAD. 407514 (A743/3/3)
 S teren = 21.000 m²
 PUZ aprobat cu HCL 238/28.06.2011
 "Construcții industriale nepoluante, depozitare, servicii, comerț și birouri aferente"
 Valabilitate - 5 ani

- LEGENDA P.U.Z.**
- P.U.Z -uri / P.U.D -uri aprobate / in lucru
 - LIMITE**
 - LIMITA DE PROPRIETATE TEREN AFERENT PUZ-21.000mp
 - LIMITA ZONA STUDIATA
 - FOLOSINTA TERENURILOR**
 - TEREN ARABIL INTRAVILAN - CE FACE OBIECTUL P.U.Z.
 - TEREN ARABIL EXTRAVILAN- CE NU FACE OBIECTUL P.U.Z.
 - ZONA DE INDUSTRIE NEPOLUANTA EXISTENTA
 - ZONA DE DOTARI / SERVICII / LOCUINTE EXISTENTA
 - ZONA CONSTRUCȚII INDUSTRIALE NEPOLUANTE, DEPOZITARE, SERVICII SI BIROURI
 - ZONA DE IMPLEMENTARE CLADIRI
 - V_z - ZONE VERZI PROPUSE IN INTRAVILAN, CE SE VOR INTABULA IN EXTRAS C.F
 - SPAȚII VERZI EXISTENTE
 - CANAL EXISTENT
 - CAI DE COMUNICATIE**
 - DRUM PROPUSE IN P.U.G IN CURS DE ELABORARE, ETAPA 4
 - PROPUNERE DEVIERE DRUM (propus in P.U.G in curs de elaborare, etapa 4) - CE NU FACE OBIECTUL P.U.Z
 - DRUMURI MAJORE EXISTENTE DE UTILITATE PUBLICA DN6 TIMISOARA - SÂNICOLAU MARE
 - DRUMURI DE EXPLOATARE EXISTENTE DE UTILITATE PUBLICA - DE 743/3/1
 - DRUMURI PROPUSE PRIN P.U.Z -uri / P.U.D -uri APROBATE
 - DRUM PROPUSE DE UTILITATE PUBLICA PE PARCELA AFERENTĂ P.U.Z-ului
 - ZONE DE PROTECTIE**
 - ZONA DE SIGURANTA FEROVIAARA 20m DIN AX
 - CULOAR DE PROTECTIE CALE FERATA 100m DIN AX
 - CULOAR DE PROTECTIE DN 50m DE LA MARGINEA ASFALTULUI UTILITATI
 - LEA EXISTENTA

PLAN URBANISTIC ZONAL
CONSTRUCȚII INDUSTRIALE NEPOLUANTE, DEPOZITARE, SERVICII SI BIROURI
 Intravilan Timișoara, zona Torontal
 C.F. 407514, nr.cad. 407514 (A743/3/3), Steren=21000mp
 Beneficiari: BUGA Viorel, BUGA Laura
PLAN - STUDIU DE CVARTAL

Specialist RUR cu drept de semnatura	arh. BOCAN C. CATALINA MARIA	Categoria	D, E
VERIFICATOR / EXPERT	NUME	SEMNAȚURA	CERINȚA
REFERAT / EXPERTIZĂ NR. / DATA			Beneficiar: BUGA Viorel, BUGA Laura C.F. 407514, NR.CAD. 407514 (A743/3/3), 21000 m ² Intravilan Timișoara
Proiect nr.			352/2018
atelier CAAD s.r.l.			
J35/2318/2004, C.U.I. 16677315, Timișoara, str. Remus, nr. 7/a, ap.5, tel.228717			
SPECIFICAȚIE	NUME	SEMNAȚURA	
ȘEF PROIECT	arh. BOCAN CATALINA		Scara: 1:2000
PROIECTAT	arh. BOCAN CATALINA arh. stag. IONETE MIHAELA		Data: noiembrie 2018
DESENAT	arh. stag. IONETE MIHAELA		Titlul planșei: PLAN - STUDIU DE CVARTAL
			Faza P.U.Z.
			Planșa nr. U 06