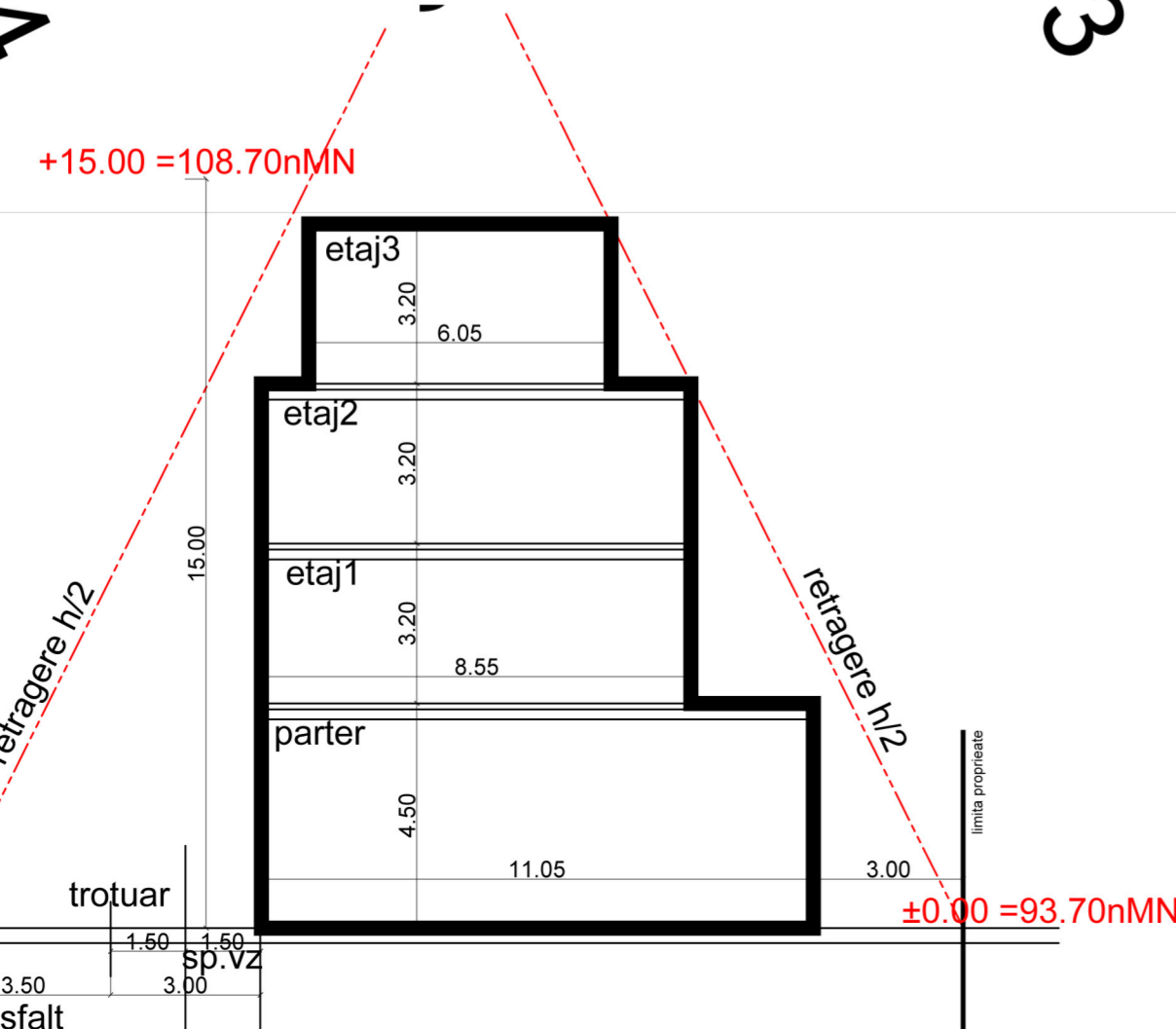
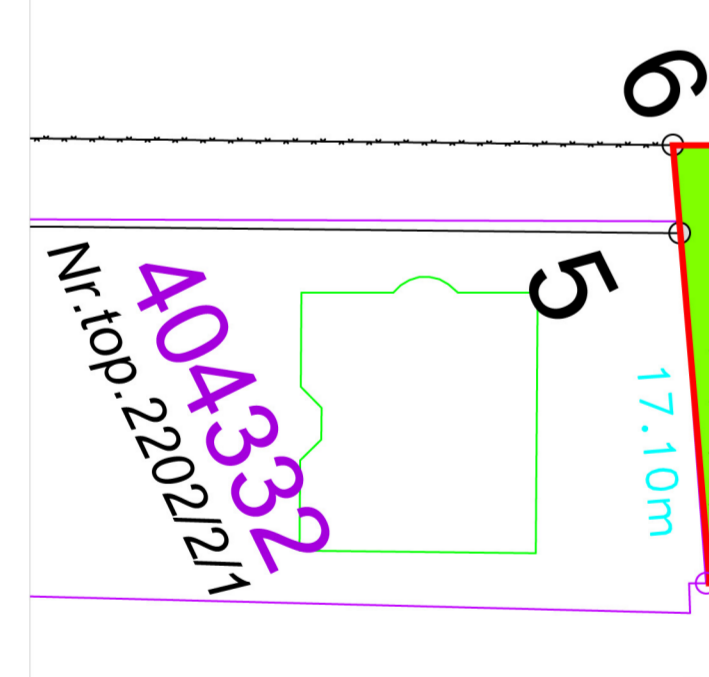
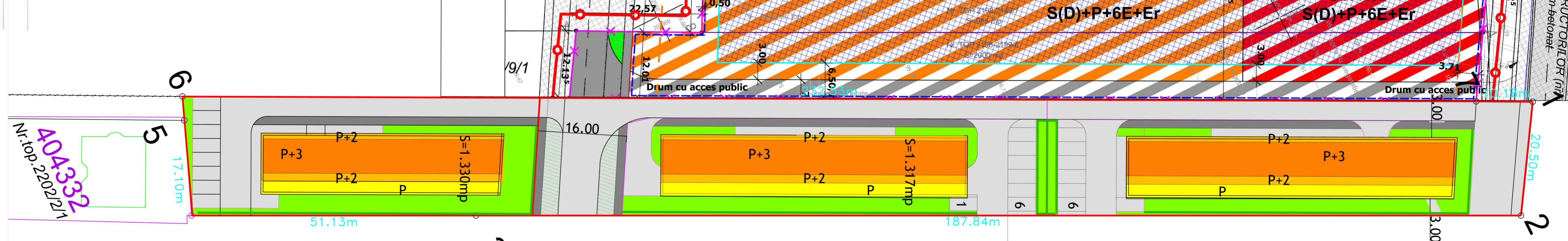
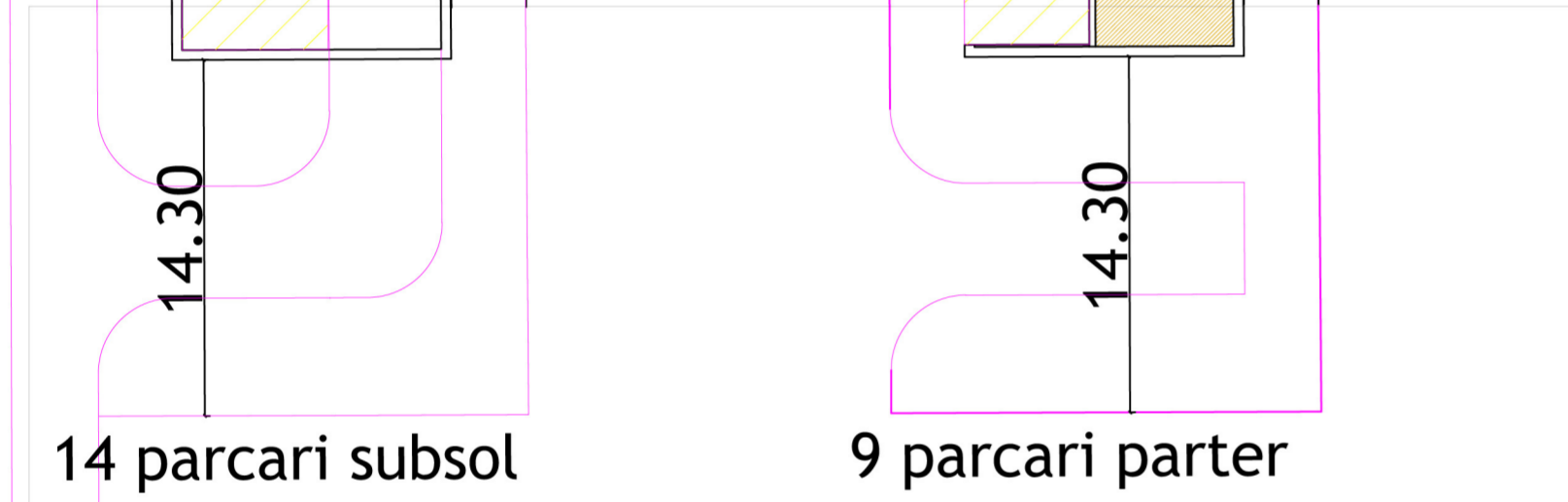
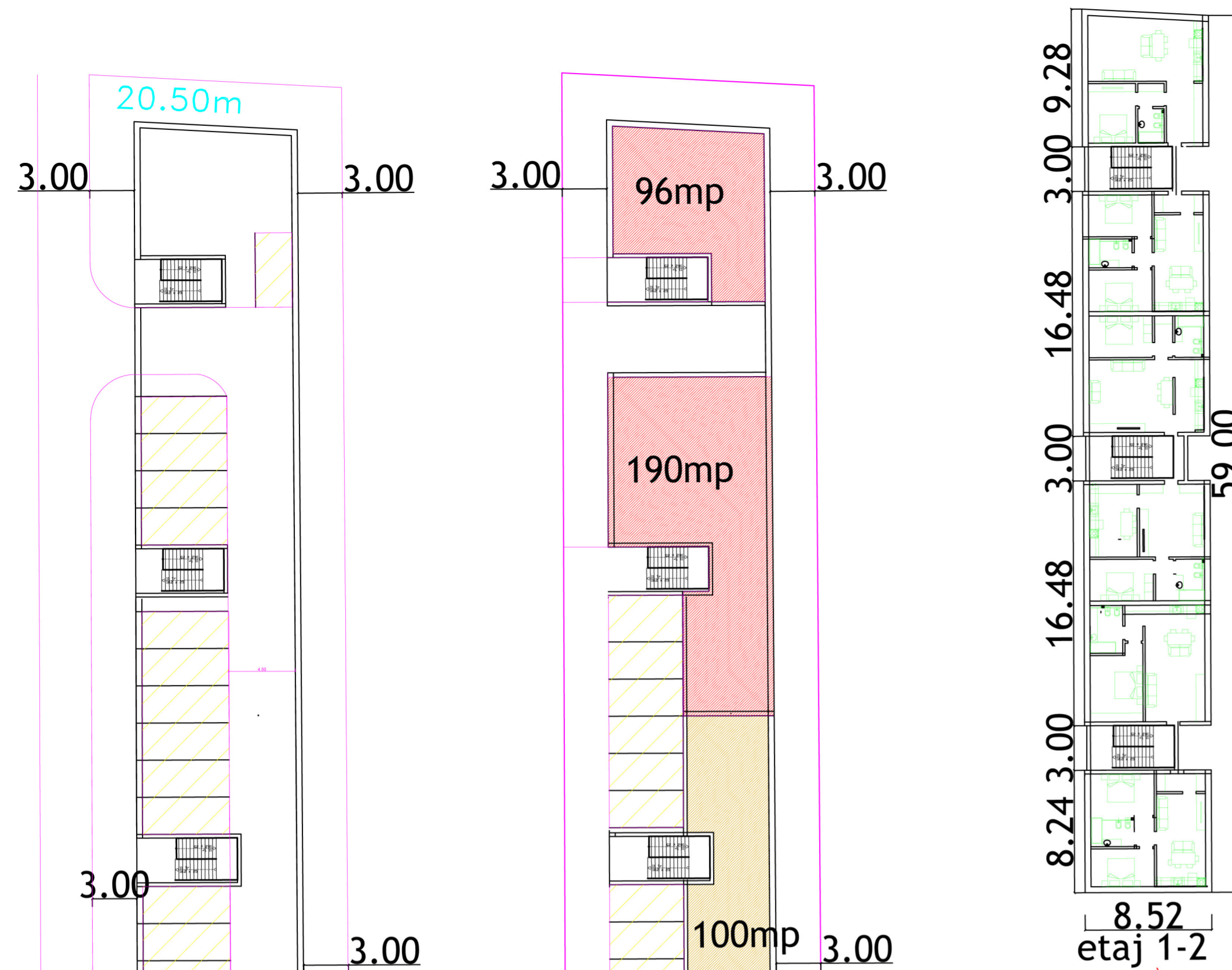


DEZVOLTARE ZONA LOCUINTE COLECTIVE SI FUNCTIUNI COMPLEMENTARE  
**plan urbanistic zonal**

**LEGENDA**

- Limite teren ce face obiectul PUZ
- spatii verzi amenajate la nivelul solului
- gard viu plantat



SUPRAFAȚA TEREN	SITUAȚIA EXISTENTA mp	SITUAȚIA PROPUȘA mp	
<b>SzL- subzona locuire</b>	5.030	3.360mp (66.80%)	100%
UTR1 SUBZONA MIXTA COMERȚ, SERVICII SI LOCUIRE COLECTIVA PROPUȘA			
SzC-cai de comunicație rutiera		735mp	21.88%
SzM-comert servicii locuire		2.625mp (50%)	39.05%
clădiri		774mp	
spatii verzi amenajate sp. vz. la sol		394mp (15%)	11.72%
sp. vz. in plantatii gard viu		350mp	
alei, circulații		919mp (35%)	27.35%
UTR2 SUBZONA LOCUIRE COLECTIVA CU FUNCTIUNI COMPLEMENTARE PROPUȘA		1.670mp (33.20%)	100%
SzC-cai de comunicație rutiera		353mp	21.14%
SzL- locuire colectiva		1.317mp (35%)	27.60%
clădiri		461mp	
spatii verzi amenajate sp. vz. la sol		373mp	
sp. vz. in gard viu		198mp (15%)	11.85%
alei, circulații		75mp	
		658mp (45%)	39.41%
<b>TOTAL</b>	<b>5.030</b>	<b>5.030</b>	<b>100,00%</b>

**CALCUL SPATII VERZI**  
 70 ml gard viu = 70x5=350 puncte verzi  
 394mp peluza inierbata=394 puncte verzi  
 774puncte verzi=774mp spatii verde amenajat =23,03% din suprafata intregii parcele din UTR 1(774/3360x100=23.03)  
 Suprafata ocupata de gardul viu 70mlx0.6mp=42mp este inclusa in capitolul "alei, platforme circulații"  
 15ml gard viu =15x5=75 puncte verzi  
 198mp peluza inierbata=198 puncte verzi  
 373puncte verzi=375mp spatii verde amenajat =22,33% din suprafata intregii parcele din UTR 2(373/1670x100=22.33)  
 Suprafata ocupata de gardul viu 70mlx0.6mp=42mp este inclusa in capitolul "alei, platforme circulații"

Specialist RUR	Arh.Anca Angheliescu	Denumire proiect:	P.U.Z." Dezvoltare zona locuinte colective si functiuni complementare"	Nr. proiect:	76/ 2018
<b>PROIECTANT:</b> S.C. 903 STUDIOARH S.R.L. CUI34925451 J35/20215 tel.:+40742026535, fax.+40356-818544		Beneficiar:	SC KIMEL IT INVESTMENT SRL		
Sef proiect:	Arh.Lucian Stancu	Scara:	1:1.000	Adresa proiect:	Faza:
Proiectat:	Arh.Lucian Stancu			Str. Kimeł nr.7, Timisoara, jud. Timis	P.U.Z.
Desenat:	Arh.Anca Angheliescu	Data:	dec.2019	Denumire planșă:	Nr. planșă:
Verificat:	Arh.Lucian Stancu			Posibilitati de mobilare	76A06