

Bogdăneștilor 20

The Stack

STUDIOARCA



Localizare

Distanța față de cartierul Cetate

Situl se află în partea de vest a orașului, la o distanță de 1000 de metri față de Cetate - centrul istoric.



Context

Căi de circulație

Terenul este amplasat la intersecția Căii Bogdăneștilor, o arteră majoră de circulație a

orașului, cu strada Suceava, o stradă de importanță locală.



Context

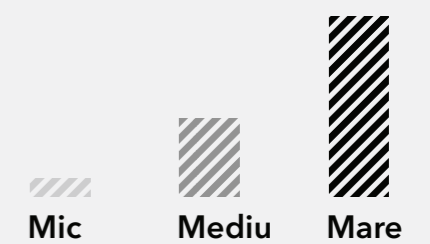
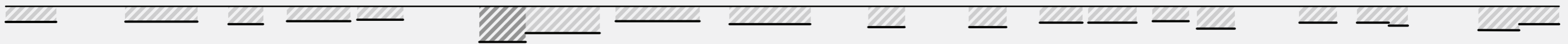
Regim de înălțime

Zona din sudul Căii Bogdăneștilor este una relativ omogenă, cu clădiri preponderent rezidențiale cu regim de înălțime redus. Fondul construit din nordul Căii Bogdăneștilor este eterogen atât din

punct de vedere funcțional (locuințe unifamiliale, locuințe colective, hoteluri, birouri etc.), cât și al regimului de înălțime, care variază de la clădiri cu un singur nivel P la clădiri P+10E.



Calea Bogdăneștilor



Context

Desfășurată Calea Bogdăneștilor

Clădirile de pe latura nordică a Căii Bogdăneștilor pot fi grupate în trei categorii: regim mic de

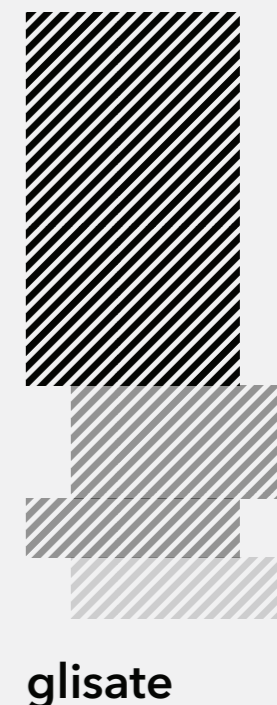
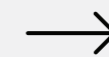
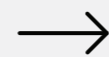
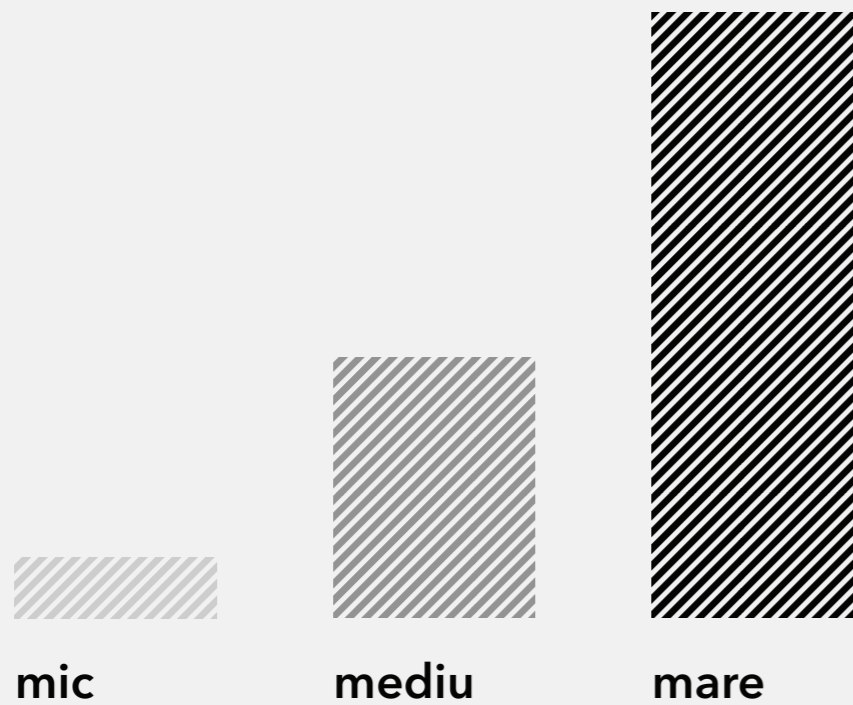
înălțime (P, P+1), regim mediu de înălțime (P+5E) și regim mare de înălțime (P+10E).



Concept

Tipologii de clădiri

Cele trei tipologii de clădiri existente sunt elementele pe baza cărora se dezvoltă conceptul.

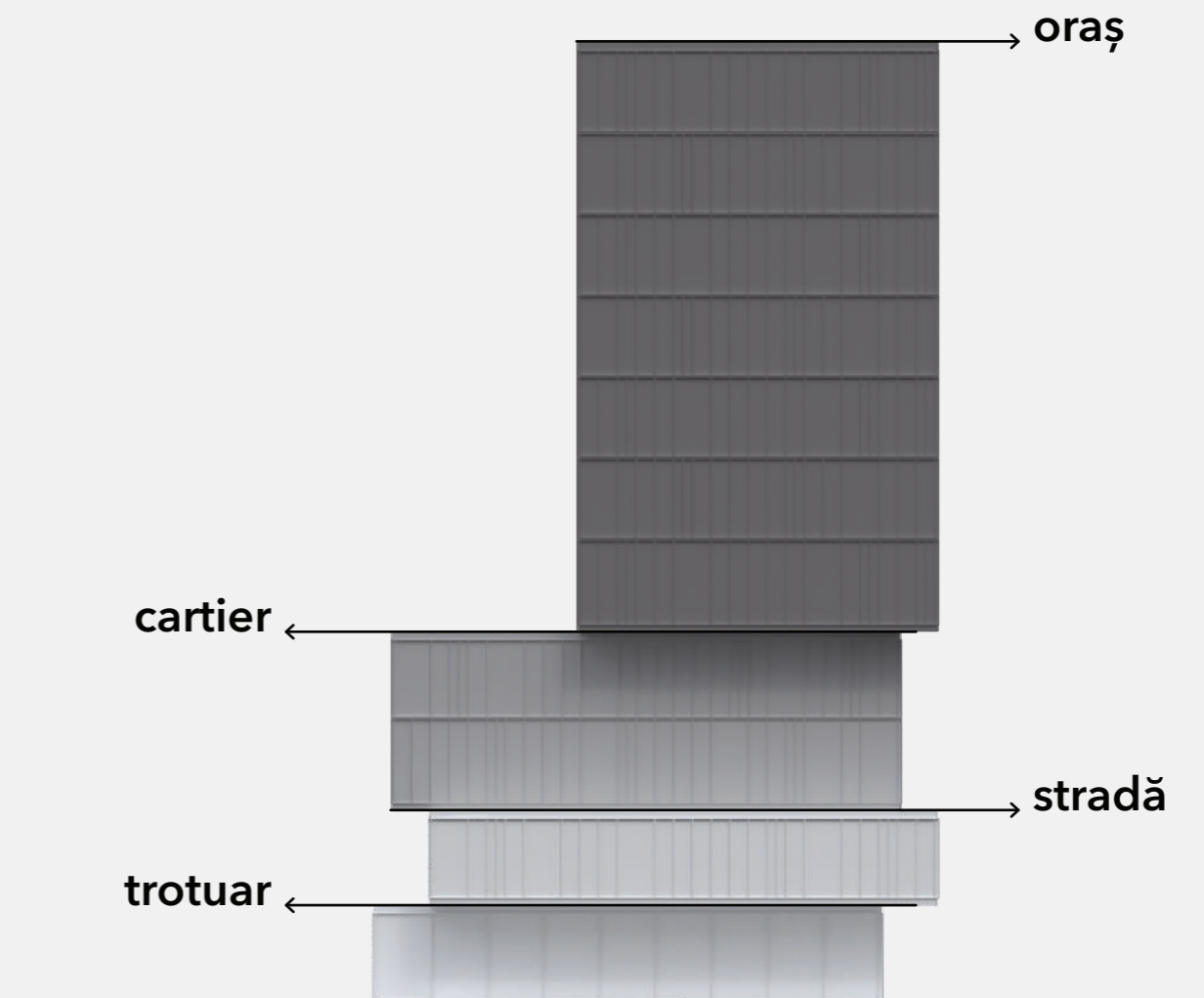
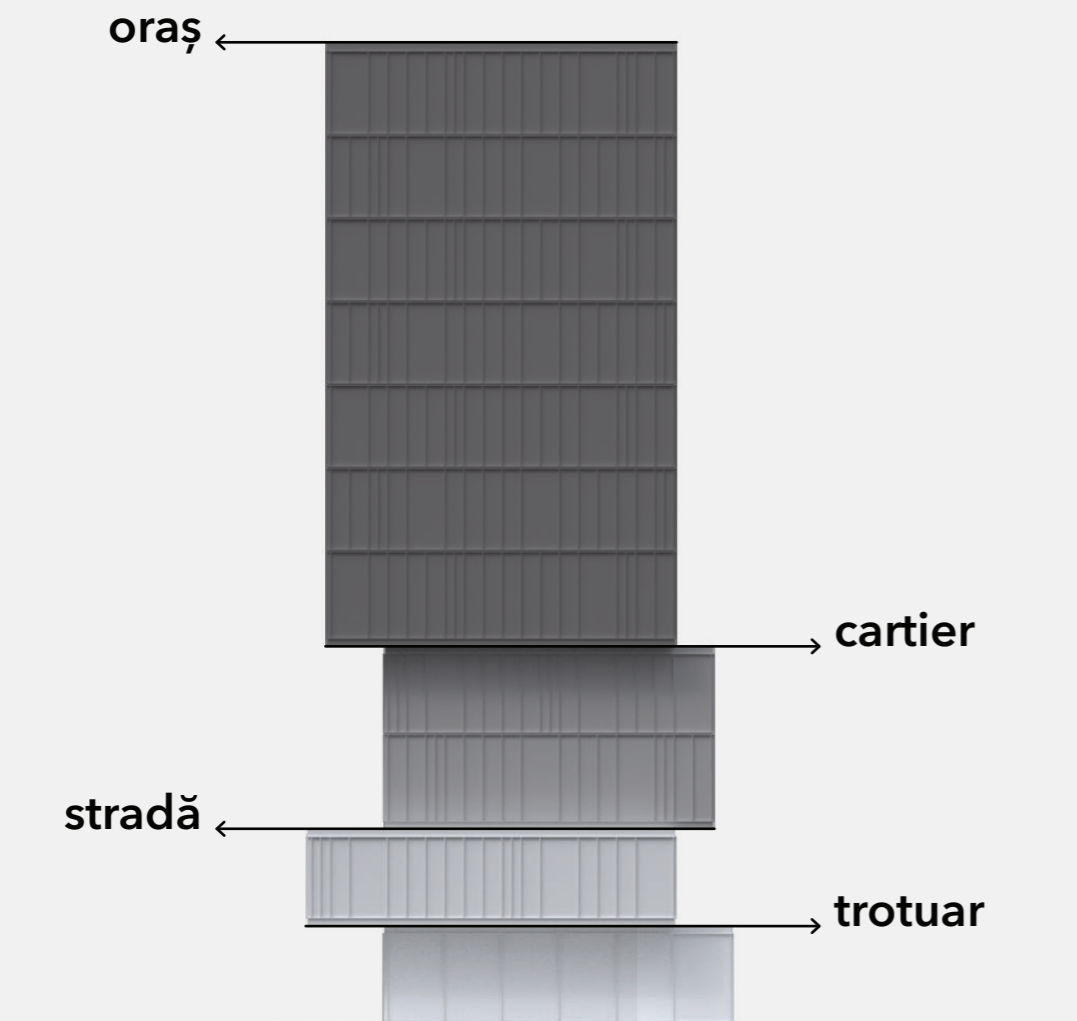


Concept

Combinare și glisare

Elementele sunt combinate și apoi glisate astfel încât silueta

obținută să conțină toate cele trei tipologii de clădiri.

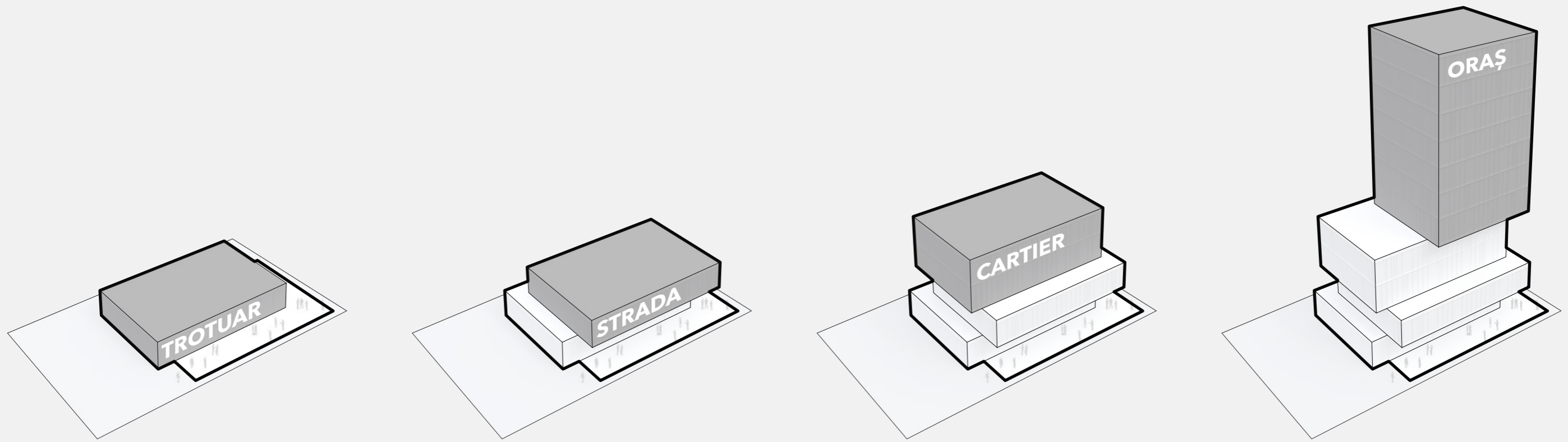


Concept

Raportare la context

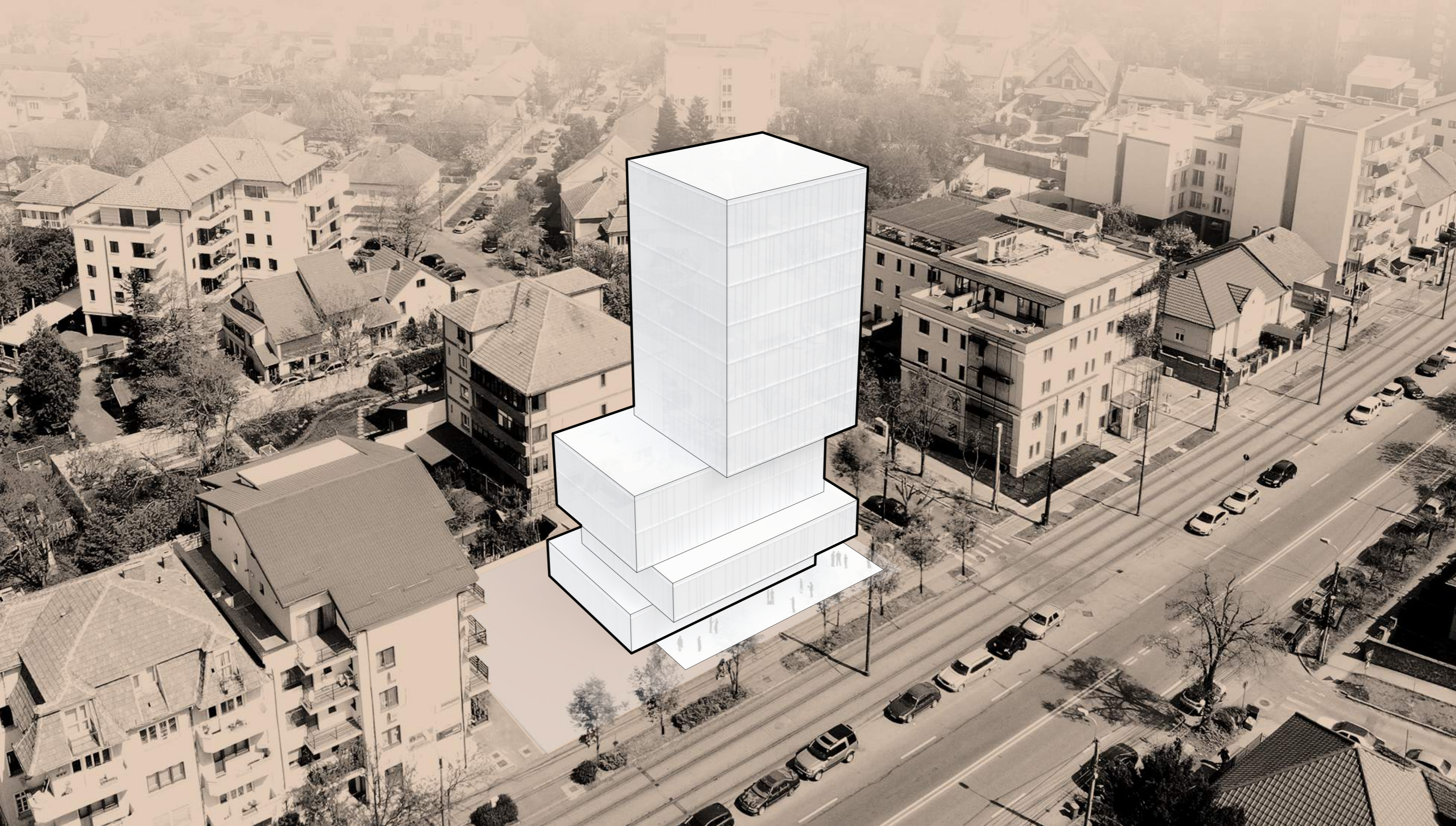
Fiercare componentă a siluatei obținute se adresează unui alt nivel

de percepție, de la vecinătatea imediată până la nivel urban.



Concept

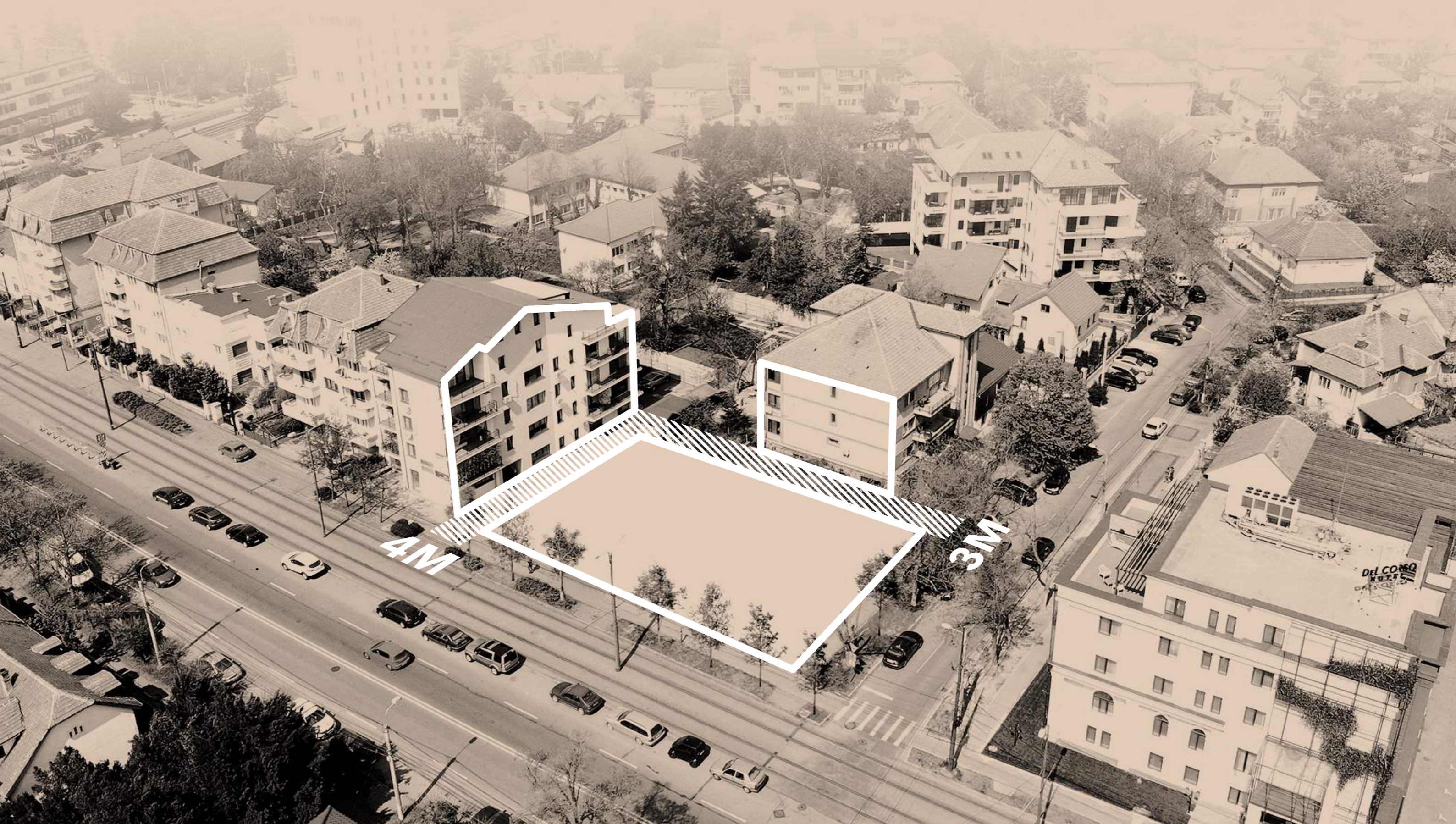
Niveluri de percepție



Volum



Relaționare



Relaționare

Retrageri



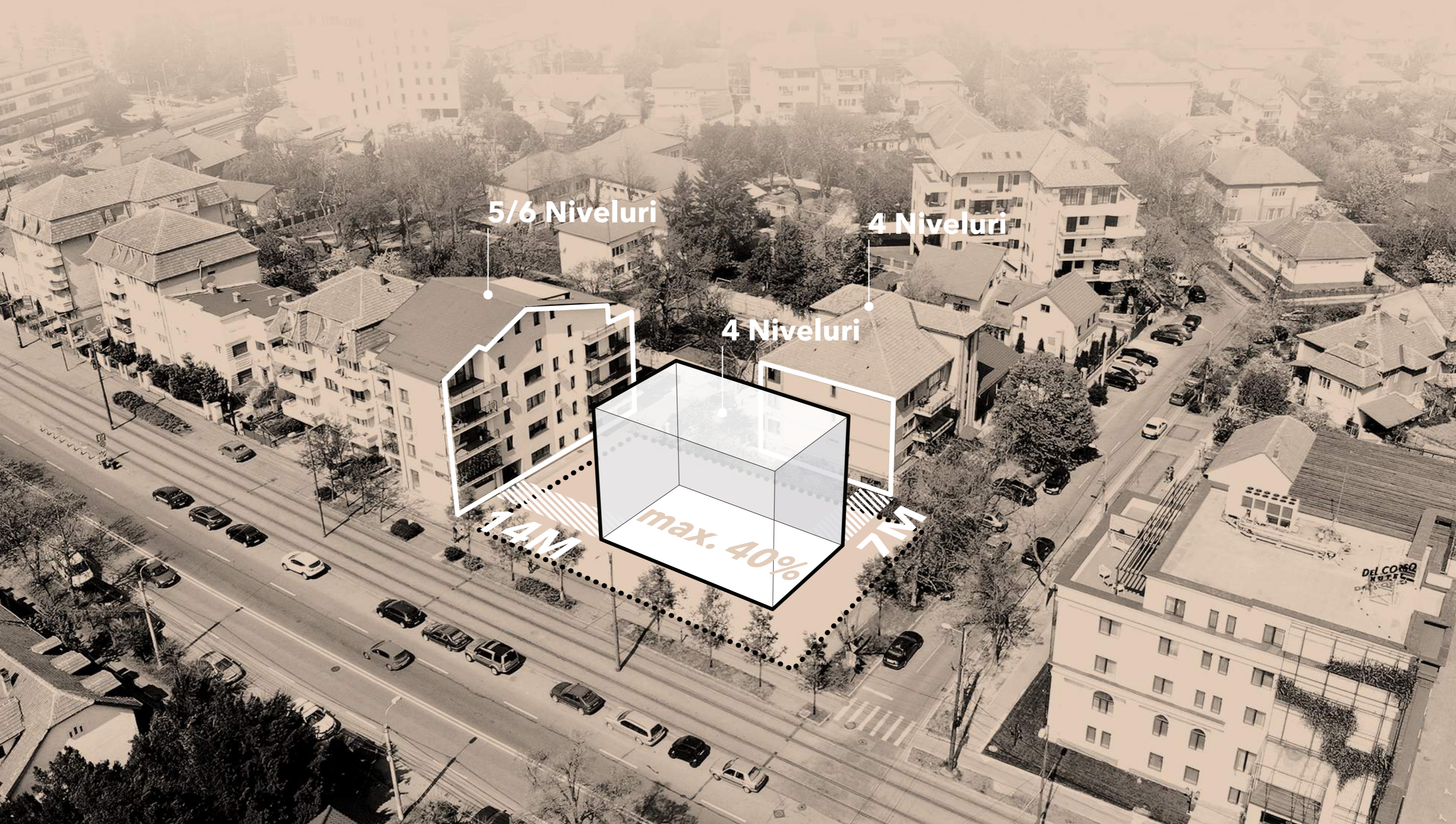
Relaționare

Retrageri



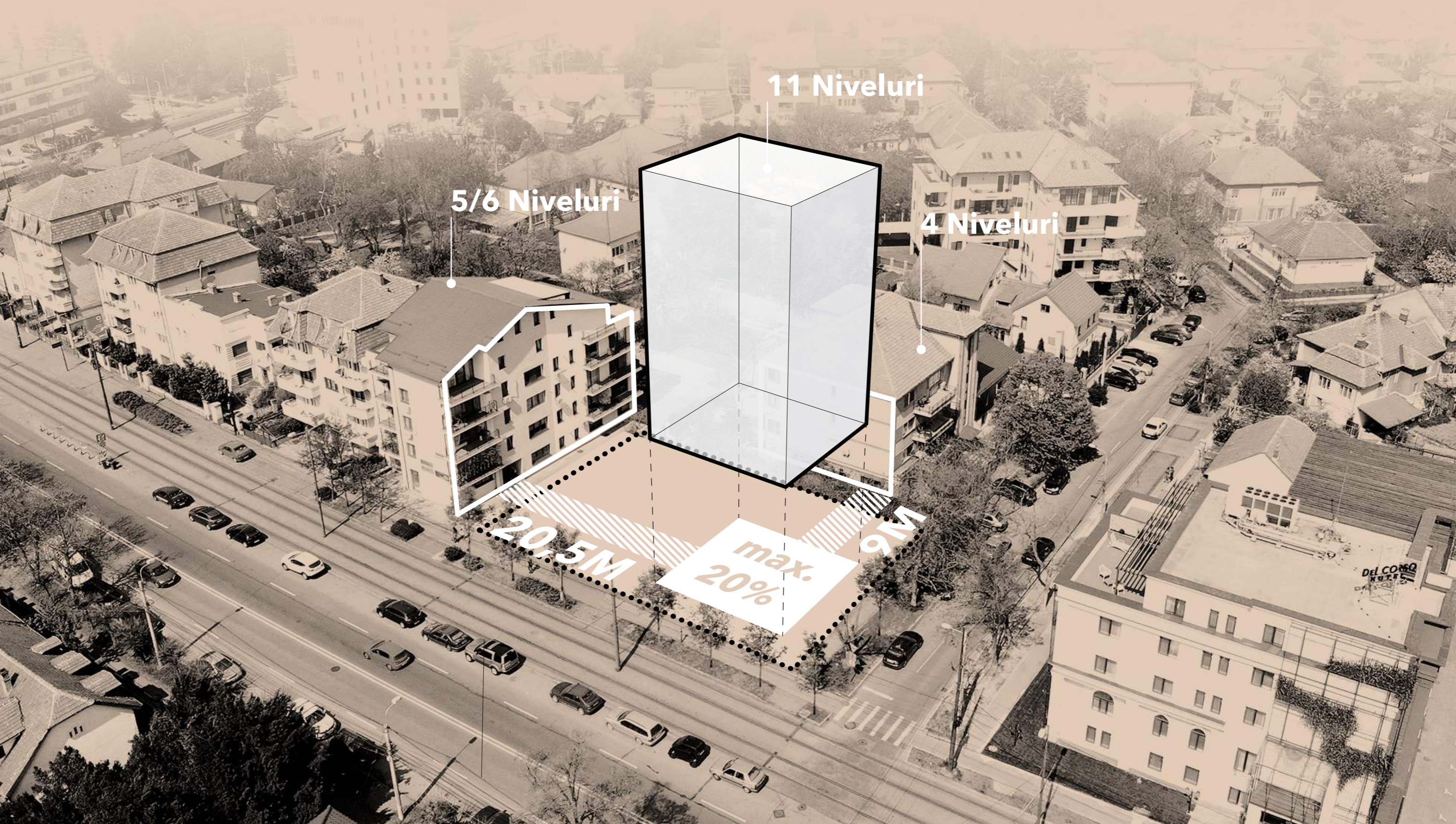
Relaționare

Retrageri



Relaționare

Volum de bază



11 Niveluri

5/6 Niveluri

4 Niveluri

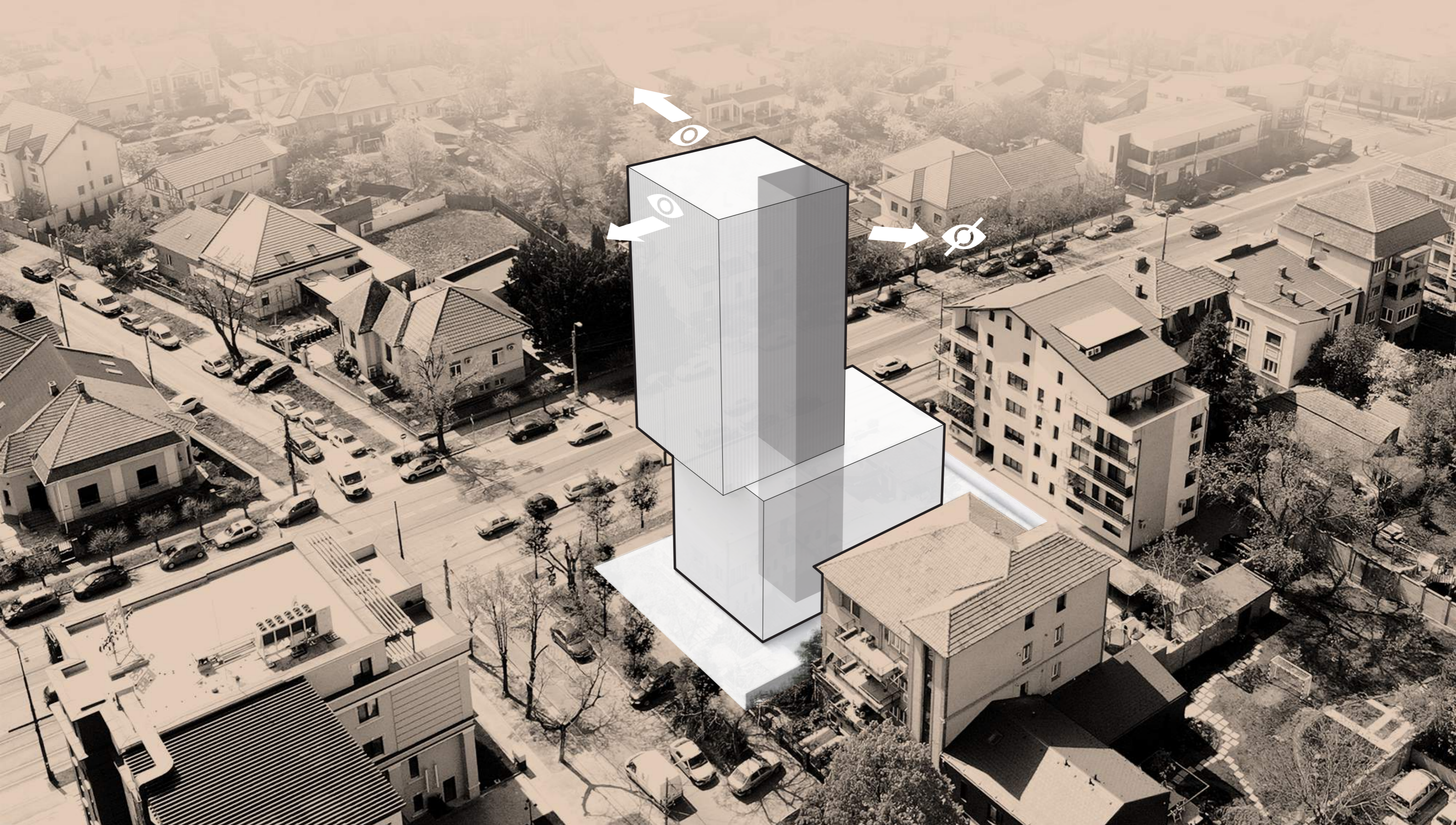
20.5M

9M

max.
20%

Relaționare

Retrageri

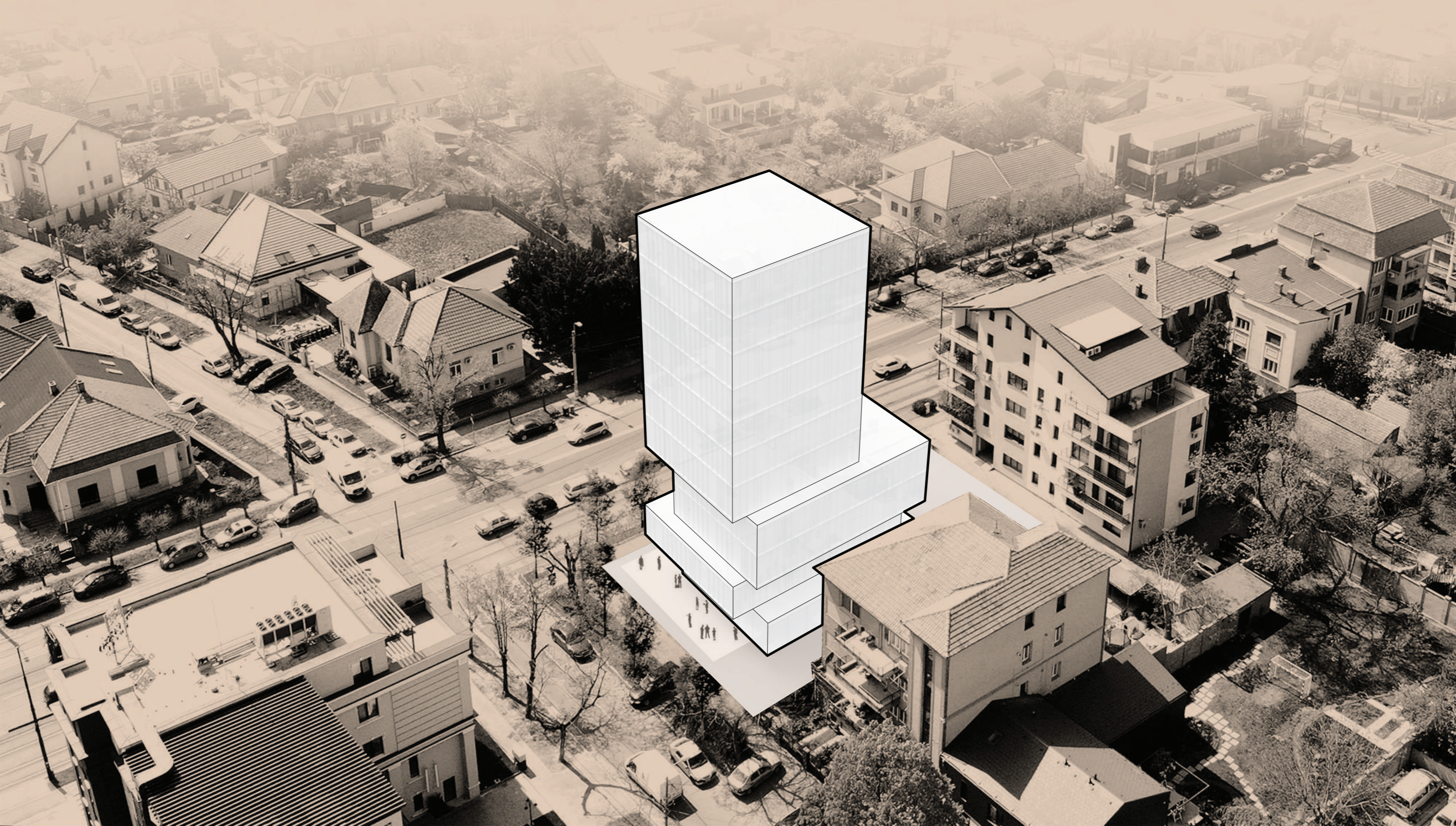


Relaționare

Vizibilitate

Nodul circulațiilor verticale, care conține casa de scară și liftul, este amplasat astfel încât să obtureze vizibilitatea

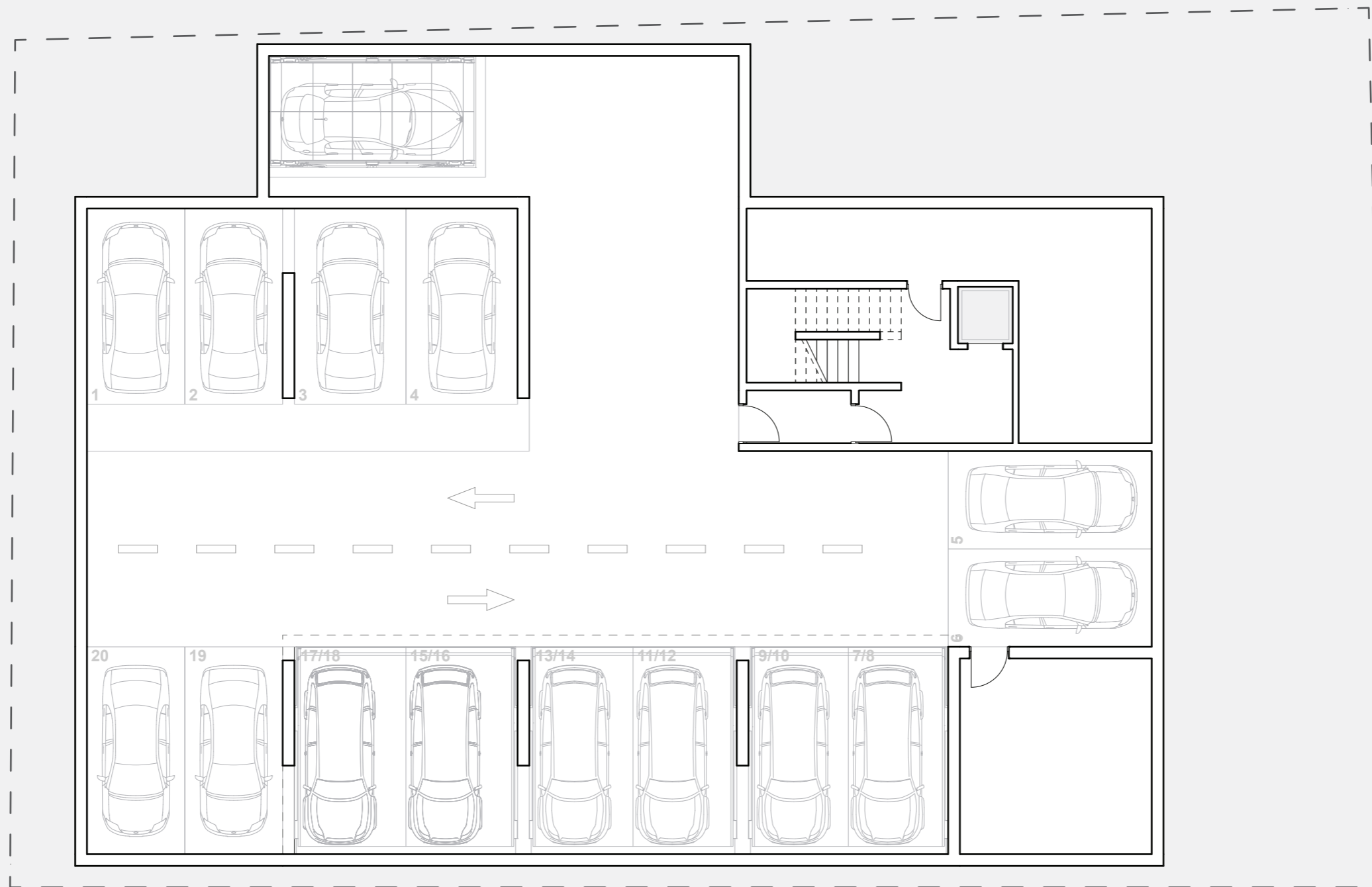
înspre interiorul cartalului. Orientarea volumului înalt va fi înspre oraș (Calea Bogdăneștilor și strada Suceava).



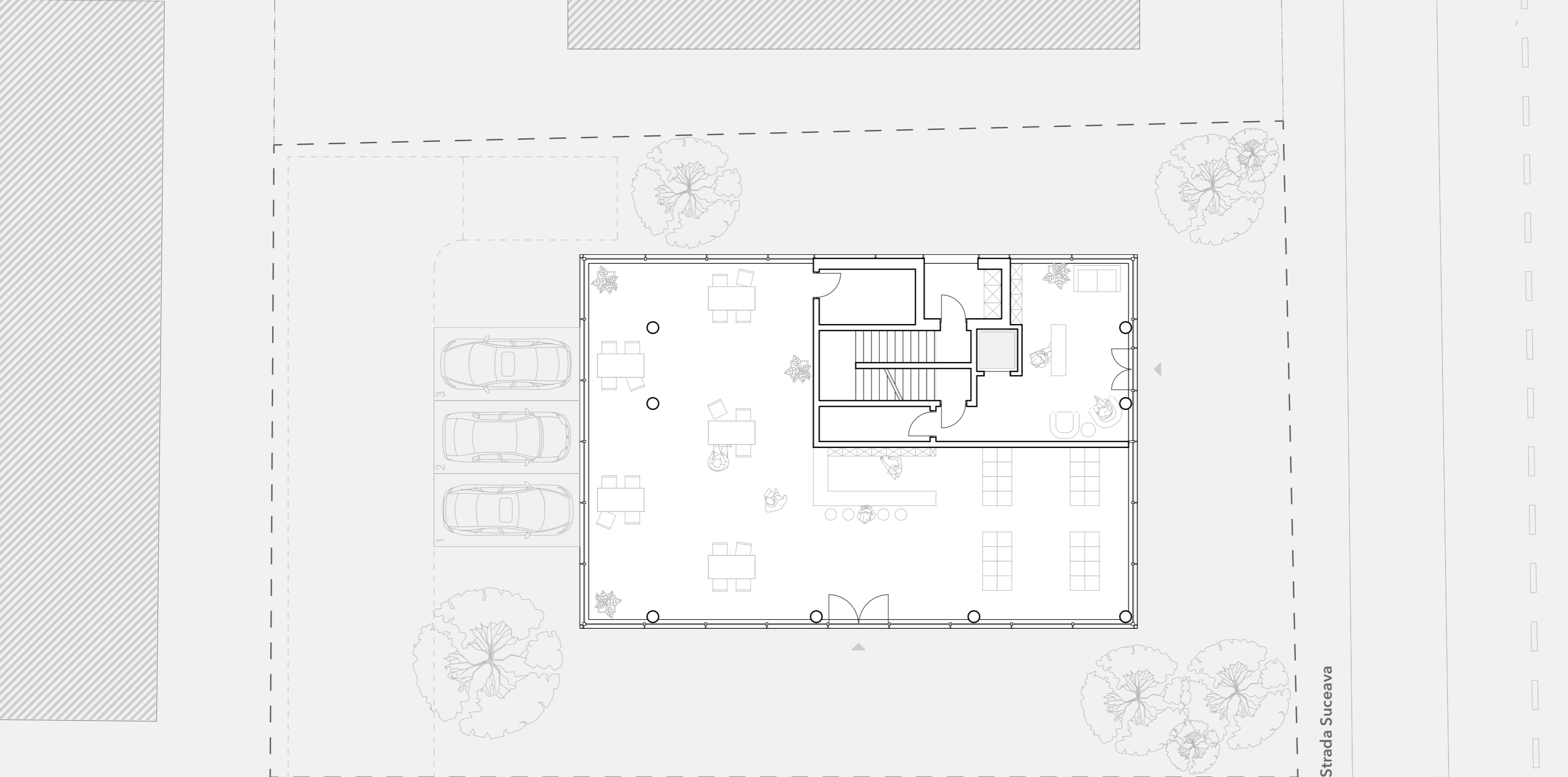
Volum



Volum



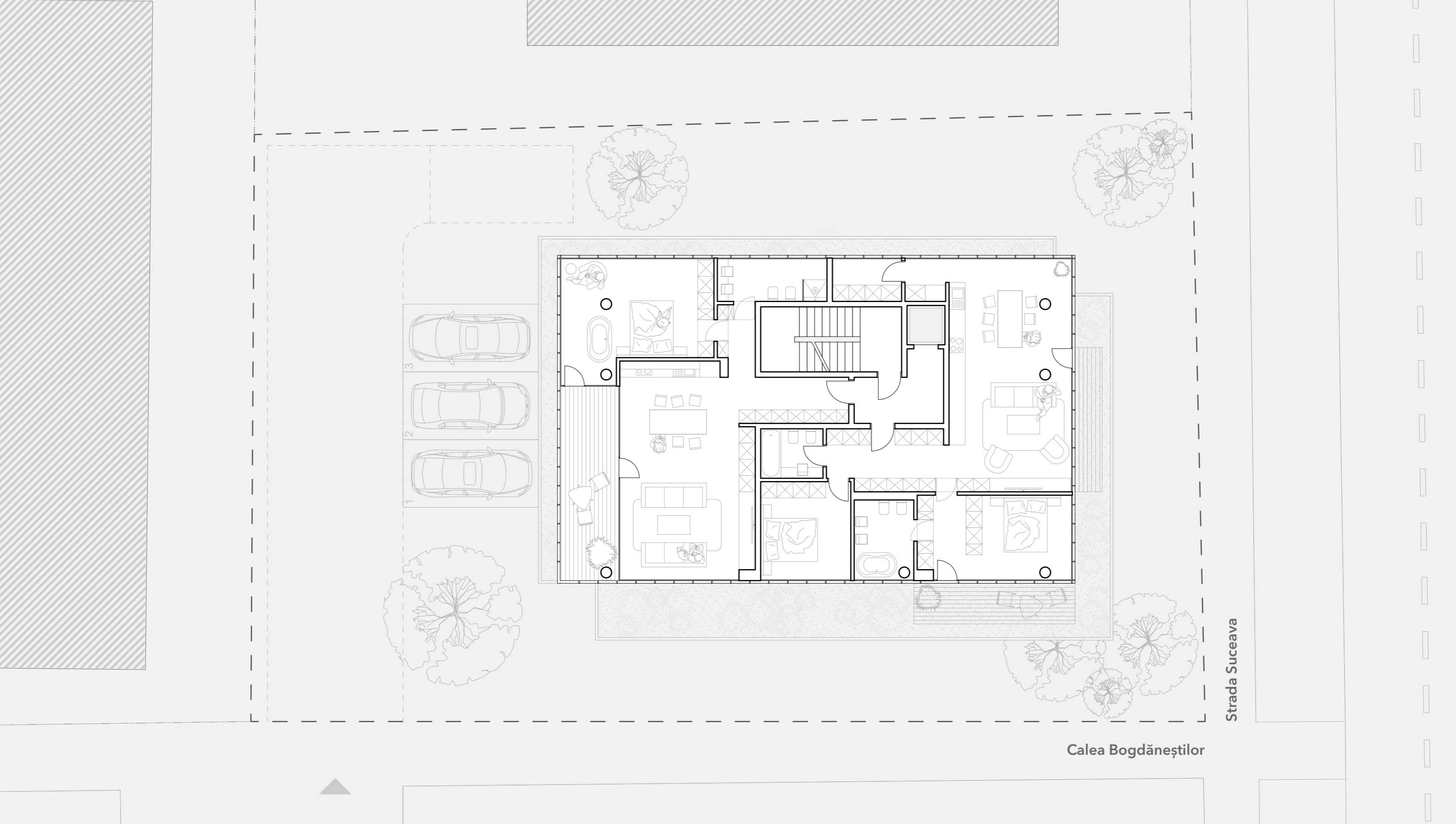
Plan subsol



Strada Suceava

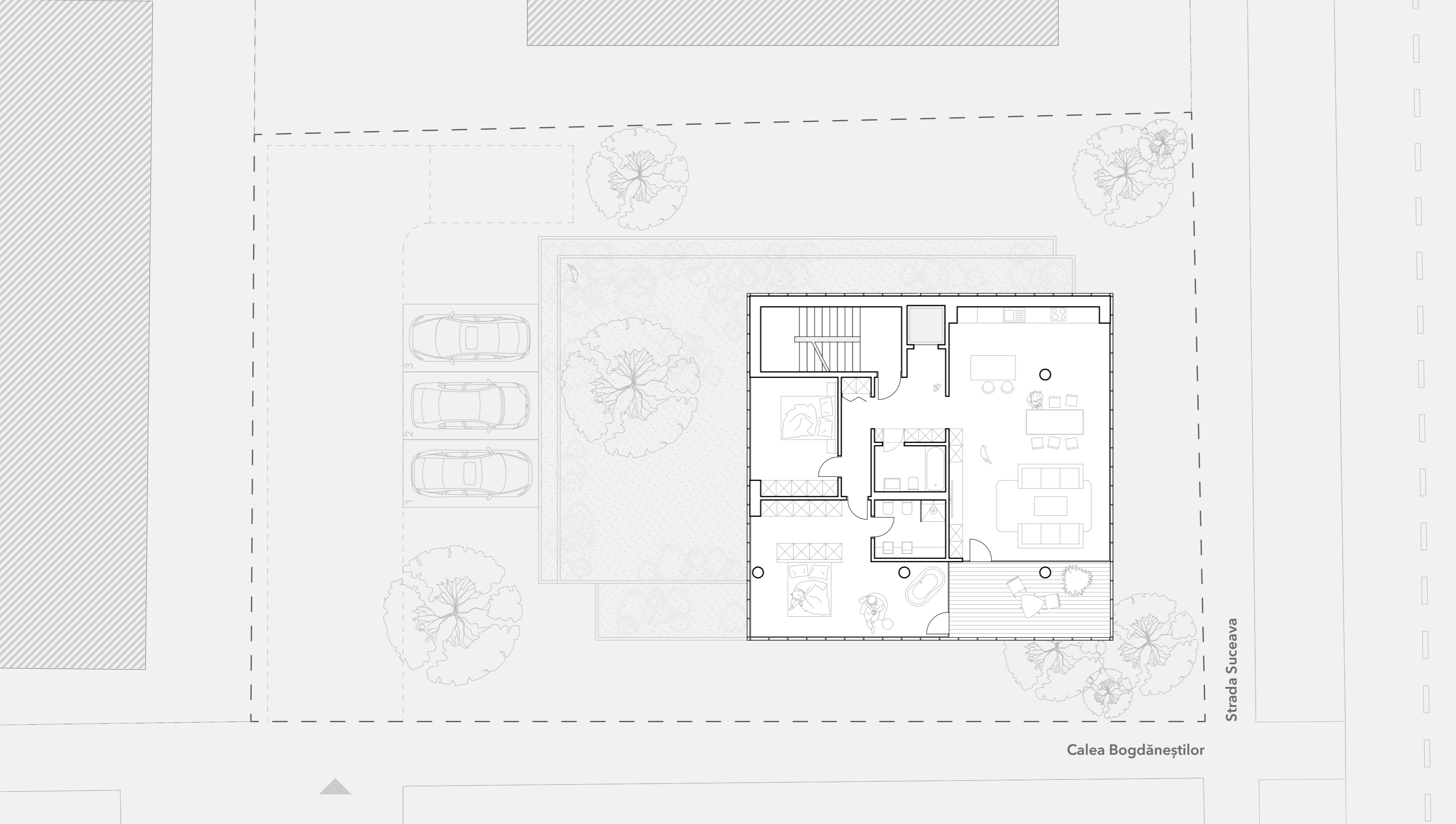
Calea Bogdăneștilor

Plan parter



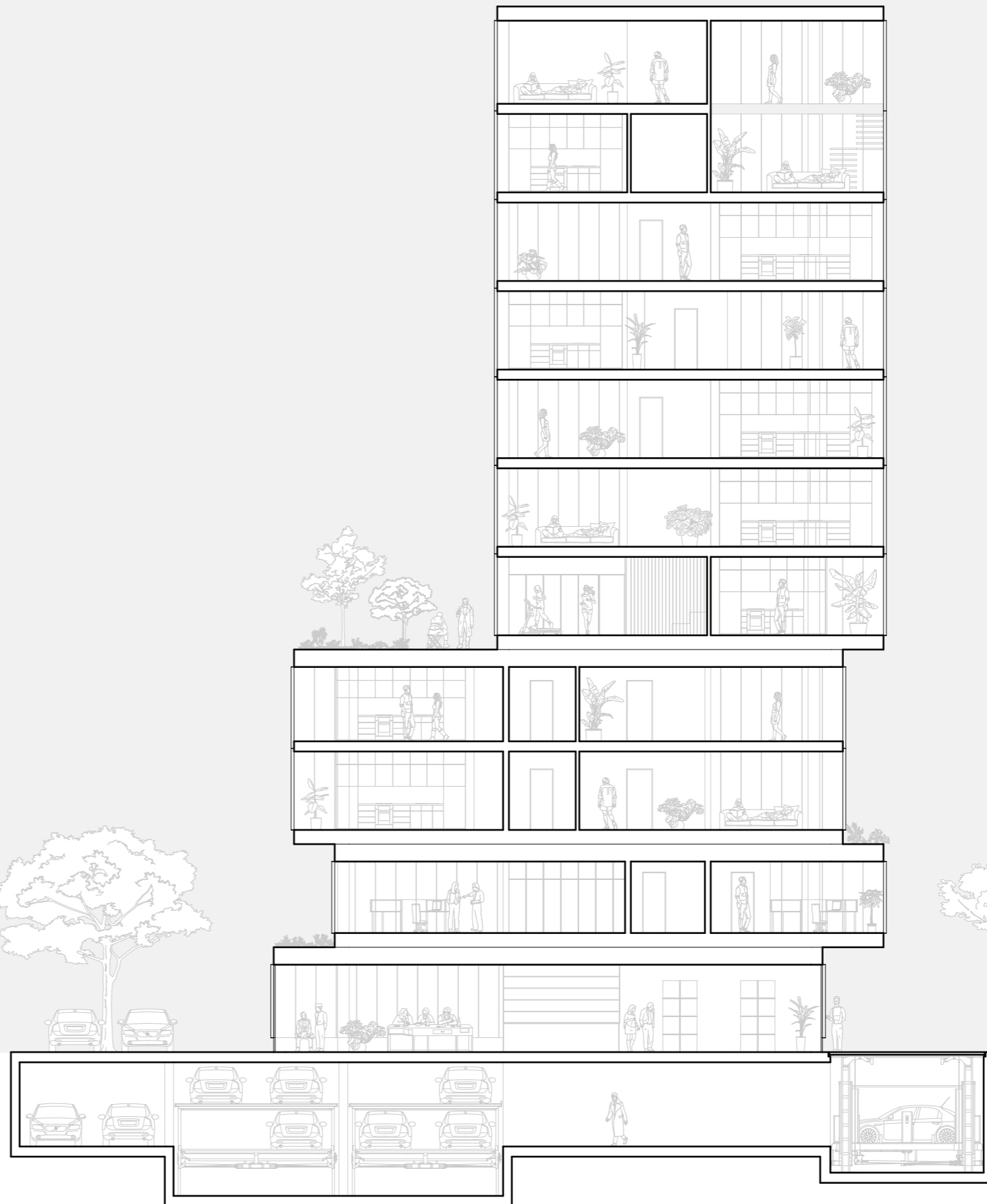
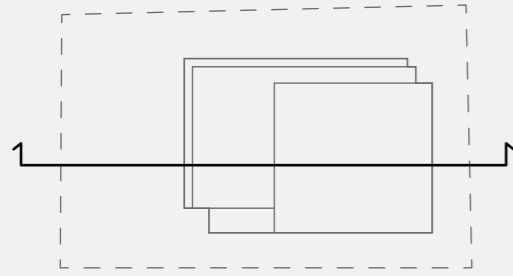
Plan etaj 2

Volumul de bază



Plan etaj 5

Volumul înalt



Secțiune



Studiu însorire