

U.04. REGLEMENTARI URBANISTICE

- LIMITE SI SIMBOLURI :**
- Limita zona studiata
 - Limita teren ce se va reglementa prin P.U.Z. / limita de proprietate
 - Limita parcele existente
 - Limita intravilan
 - Limita Zona de protectie canal (10 m fata de Hcn 1207/3)
 - Limita Zona de protectie LEA 20 KV (9 m)
 - Rețea LEA 20 KV existenta
 - Stalp LEA existenta

- ZONIFICARE FUNCTIONALA in zona extinsa :**
- Zona unitati industriale / depozitare / servicii existente
 - Zona edificabile propuse prin PUZ/PUG aprobat
 - Zona de protectie LEA 20 KV
 - Zona unitati agricole
 - Zona institutii si servicii publice
 - Zona verde de protectie canal desecare
 - Zona verde existenta
- ZONIFICARE FUNCTIONALA propusa spre reglementare (parcele beneficiari) :**
- Zona logica / depozitare, industrie nepoluanta si servicii conexe
 - Zona verde amenajata
 - Zona edificabila propusa
 - Zona circulatii publice propuse pe parcela

- CAI DE COMUNICATIE :**
- Drumuri publice existente
 - Canale de desecare existente / zp = 10 m
 - Drumuri de exploatare
 - Accese propuse
 - Accese propuse
 - Zona circulatii propuse prin alte PUZ-uri
- CAI DE COMUNICATIE - propuse :**
- Accese propuse
 - Circulatii publice propuse pe parcela

INVENTAR DE COORDONATE
Sistem de proiectie: stereografic 1970

Pct.	Scara	N(m)
1	201554.77	473179.47
2	201904.11	473122.36
3	201894.73	473066.30
4	201893.03	473038.25
5	201889.34	473010.20
6	201885.64	472982.13
7	201881.94	472954.06
8	201874.54	47287.88
9	201526.15	47294.83
10	201533.32	47301.05
11	201536.90	47309.14
12	201540.47	47307.22
13	201544.05	47305.30
14	201547.63	47313.36

Suprafata totala masurata=8000mp
Suprafata din act=8000mp

INVENTAR DE COORDONATE
Sistem de proiectie: stereografic 1970

Pct.	E(m)	N(m)
1	201965.74	473504.39
2	201981.38	473505.67
3	201997.26	473505.40
4	201972.31	473314.99
5	201934.65	473323.86
6	201949.60	473439.40
7	201959.81	473504.03

Suprafata totala masurata=7174mp
Suprafata din act=7174mp

BILANT TERITORIAL PROPUS

NR.	FUNCTIUNI PARCELA	EXISTENT		PROBUS	
		MP	%	MP	%
1	Zona depozitare, industrie nepoluanta si servicii conexe (lot 2 si lot 5)	-	-	82 080	94
	Zona edificabila depozitare,logistica, industria nepoluanta si servicii conexe			49 348	56
	Zona circulatii interioare si parcuri propuse			14 744	17
	Zona spatii verzi propuse si amenajate pe lot 2			18 053	21
2	Zona circulatii publice propuse (lot 1, 3, 4)	-	-	5094	6
3	Teren arabil intravilan	80000	92	-	-
4	Teren curti constructii intravilan	7174	8	-	-
5	SUPRAFATA TOTALA PUZ	87 174	100	87 174	100

BILANT TERITORIAL PROPUS LOT 2

NR.	FUNCTIUNI PARCELA	MP	%
1	Zona edificabila depozitare,logistica, industrie nepoluanta si servicii conexe	46 376	60
2	Zona circulatii interioare si parcuri propuse	13 913	18
3	Zona spatii verzi propuse si amenajate pe lot 2	17 005	22
4	Suprafata Lot 2	77294	100

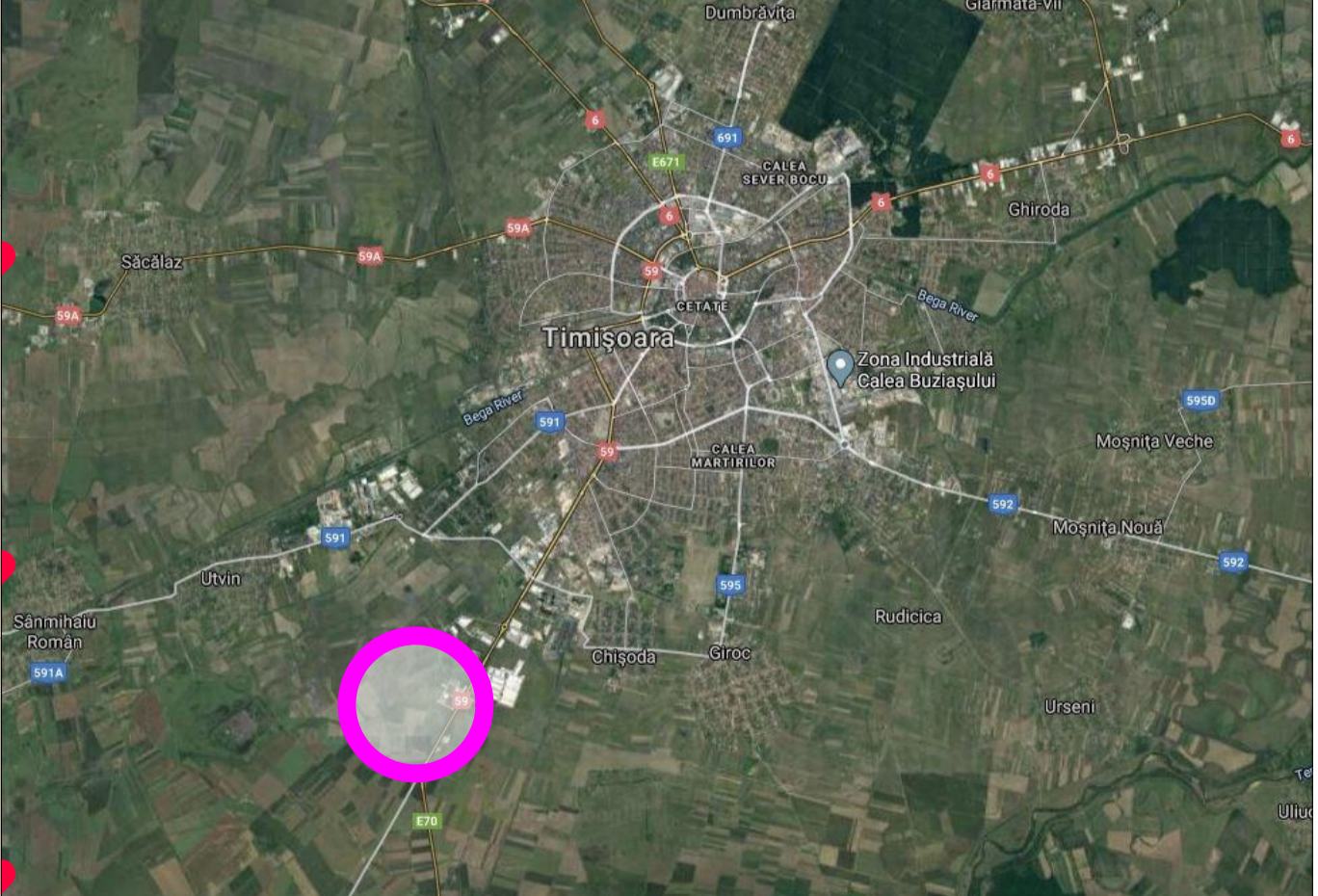
BILANT TERITORIAL PROPUS LOT 5

NR.	FUNCTIUNI PARCELA	MP	%
1	Zona edificabila depozitare,logistica,industrie nepoluanta si servicii conexe	2872	60
2	Zona circulatii interioare si parcuri propuse	861	18
3	Zona spatii verzi propuse si amenajate pe lot 5	1053	22
4	Suprafata Lot 5	4786	100

- LOTURI PROPUSE :**
- LOT 1 - circulatii - 1 351 mp
 - LOT 2 - zona unitati industriale, depozitare - 77 294 mp
 - LOT 3 - circulatii - 1 355 mp
 - LOT 4 - circulatii - 2 388 mp
 - LOT 5 - zona unitati industriale, depozitare - 4 786 mp

- INDICI URBANISTICI PROPUSI:**
- P.O.T. maxim = 60 %
 - C.U.T. maxim = 1.70
 - H maxim : S+P+3E, 20 m
- SUPRAFATA TOTALA STUDIATA PUZ = 87 174 mp**

INCADRARE IN TERITORIUL



VERIFICATOR EXPERT:	NUMERUL:	SERIALUL:	SERIALUL CALITATE:	REZULTAT EXPERTIZA:	NUMAR SI DATA:
Timișoara, Str. Gh. Lazăr, Nr. 9, Et. II, Cam. 204-205, Jud. Timiș Tel: 0742 170 075 O.R.C. - 25/330/2013					
S.C. ATRIUM BUILDING S.R.L.			S.C. TAMKO DEVELOPMENT S.R.L.		
PROIECTANT GENERAL:	S.C. ATRIUM BUILDING S.R.L.	SCALA:	1:1000	TITLU PROIECT:	P.U.Z. - Construirea Complexului Logistic, sistematizare pe verticala, acces auto pe proprietate, împrejurimi si racorduri la utilitati
PROIECTANT DETALII:	Ath. Covrig Doru	DATA:	03.04.2020	TITLU PLANSA:	REGLEMENTARI URBANISTICE
DESEINAT:	Ath. Morar Diana				

PUZ aprobat - Hotararea 129/31.03.2020
 PUZ - „ZONA DEPOZITARE, PRODUCTIE NEPOLUANTA SI FUNCTIUNI COMPLEMENTARE”, zona Calea Șagului, Timișoara

Zona logica / depozitare, industrie nepoluanta si servicii conexe
 P.O.T. maxim admis = 60 %
 C.U.T. maxim admis = 1.7
 H maxim : S+P+3E, 20 m

PUZ aprobat - HCL 618/2019
 PUZ „ZONA DEPOZITARE, SERVICII INDUSTRIE NEPOLUANTA”, Timișoara, zona Calea Șagului, Str. Napoca

PUZ aprobat - HCL 111/2003
 PUZ „PLATFORMA INDUSTRIALA MONLANDYS”

Zona logica / depozitare, industrie nepoluanta si servicii conexe
 P.O.T. maxim admis = 60%
 C.U.T. maxim admis = 1.7
 H maxim : S+P+3E, 20 m

