



constantin ciocan birou individual de arhitectura
RO55INGB0000999904401684 ING Bank | 33231354
+4.0722.379639 | contact@constantinciocan.com
sag CII3 | timis | romania

proiect 159/2019

CONSTRUIRE ANSAMBLU DE LOCUINȚE COLECTIVE COMPUS DIN CORP C1 = CORP LA STRADĂ S+P+2E+ER(M) PREVĂZUT LA ETAJE CU SPATII DE CAZARE / LOCUIRE ȘI PARTER CU SERVICII COMPLEMENTARE ȘI C2 = CORP (FRAGMENTAT) LA INTERIOR S+P+2E+ER(M) CU LOCUINȚE INDEPENDENTE SI SERVICII COMPLEMENTARE PENTRU CAZARE / LOCUIRE | TIMIȘOARA, MUREȘ 139/C (NUMĂR PROVIZORIU)
STUDIU DE ÎNSORIRE

1. JUSTIFICARE

Prezenta documentație s-a întocmit în vederea obținerii autorizației de construire pentru construire ansamblu de locuințe colective compus din corp C1 = corp la stradă S+P+2E+Er(M) prevăzut la etaje cu spatii de cazare / locuire și parter cu servicii complementare și C2 = corp (fragmentat) la interior S+P+2E+Er(M) cu locuințe independente si servicii complementare pentru cazare / locuire. Amplasamentul este în: LOCALITATEA TIMIȘOARA, STRADA MUREȘ, NUMĂRUL 139/C (NUMĂR PROVIZORIU), JUDEȚUL TIMIȘ, iar proiectul a fost executat la comanda beneficiarului(-ilor) JOHNNY SHOES SRL.

Din punct de vedere al vecinătăților, terenul face parte dintr-o curți construcții.

2. BAZA LEGALĂ

Ordinul Ministrului Sănătății nr. 119/2014 pentru aprobarea Normelor de igienă și sănătate publică privind mediul de viață al populației.

3. DATE TEHNICE

Suprafața totală a terenului este de 4230mp.

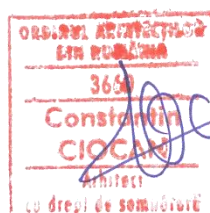
4. CONCLUZIE

Studiul de însorire a fost solicitat prin certificatul de urbanism 115 din 27/1/2020. Obiectivul urmărit a fost acela de a verifica dacă se respectă alin. 1 al art. 3 al Ordinului 119 / 2014, și anume *Amplasarea clădirilor destinate locuințelor trebuie sa asigure însorirea acestora pe o durata de minimum 1,5 ore la solstițiul de iarna, a încăperilor de locuit din clădire si din locuințele învecinate*. Studiul are la bază date preluate din STAS 6648/1-82. Pentru aceasta s-a studiat poziția umbrelor conform desenelor anexă.

Studiul de însorire elaborat stabilește îndeplinirea tuturor prevederilor legale in vigoare in vederea executării lucrărilor de construire pentru obiectivul construire ansamblu de locuințe colective compus din corp C1 = corp la stradă S+P+2E+Er(M) prevăzut la etaje cu spatii de cazare / locuire și parter cu servicii complementare și C2 = corp (fragmentat) la interior S+P+2E+Er(M) cu locuințe independente si servicii complementare pentru cazare / locuire, în localitatea Timișoara, strada Mureș, numărul 139/C (număr provizoriu), județul Timiș.

Întocmit
arh. Constantin CIOCAN

pagina 1 din 10





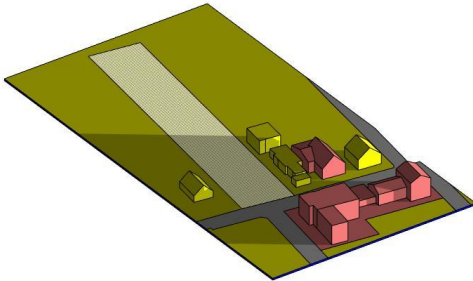
constantin ciocan birou individual de arhitectura
RO55INGB0000999904401684 ING Bank | 33231354
+4.0722.379639 | contact@constantinciocan.com
sag CII3 | timis | romania

proiect 159/2019

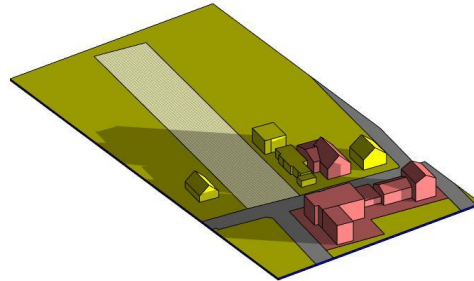
CONSTRUIRE ANSAMBLU DE LOCUINȚE COLECTIVE COMPUS DIN CORP C1 = CORP LA STRADĂ S+P+2E+ER(M) PREVĂZUT LA ETAJE CU SPATII DE CAZARE / LOCUIRE ȘI PARTER CU SERVICII COMPLEMENTARE ȘI C2 = CORP (FRAGMENTAT) LA INTERIOR S+P+2E+ER(M) CU LOCUINȚE INDEPENDENTE SI SERVICII COMPLEMENTARE PENTRU CAZARE / LOCUIRE | TIMIȘOARA, MUREȘ 139/C (NUMĂR PROVIZORIU)
STUDIU DE ÎNSORIRE

EXISTENT

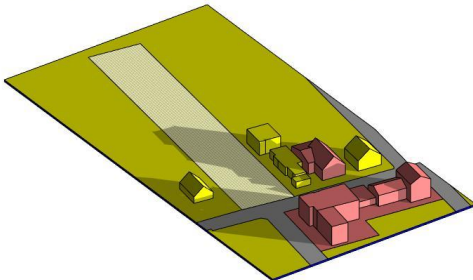
[1 of 17] [December 21, 2020 - 09:30]



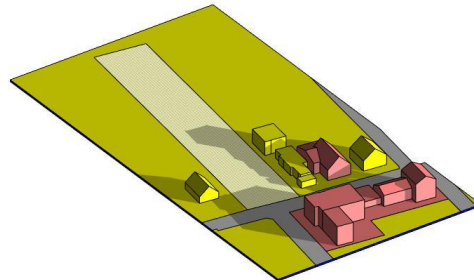
[2 of 17] [December 21, 2020 - 10:00]



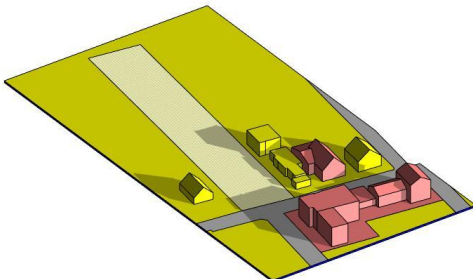
[3 of 17] [December 21, 2020 - 10:30]



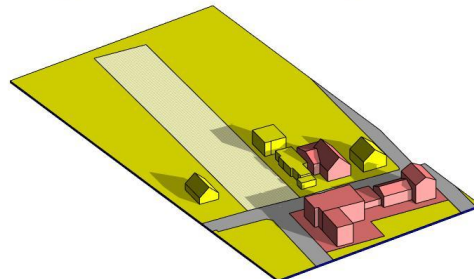
[4 of 17] [December 21, 2020 - 11:00]



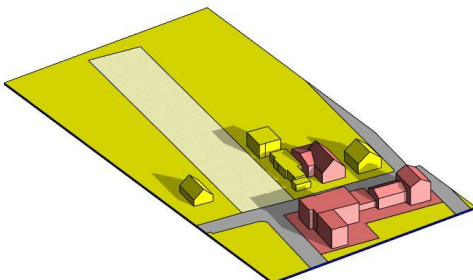
[5 of 17] [December 21, 2020 - 11:30]



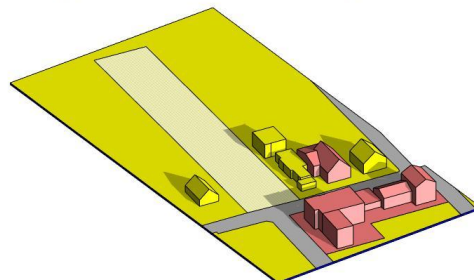
[6 of 17] [December 21, 2020 - 12:00]



[7 of 17] [December 21, 2020 - 12:30]



[8 of 17] [December 21, 2020 - 13:00]



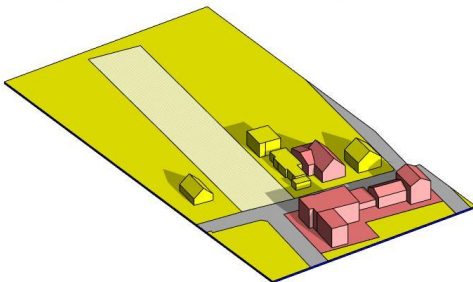


constantin ciocan birou individual de arhitectura
RO55INGB0000999904401684 ING Bank | 33231354
+4.0722.379639 | contact@constantinciocan.com
sag CII3 | timis | romania

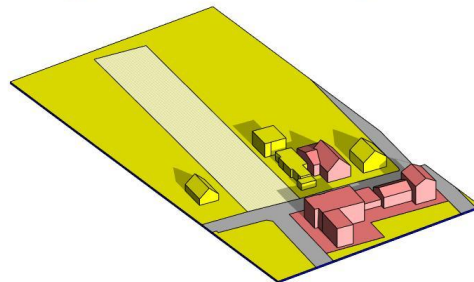
proiect 159/2019

CONSTRUIRE ANSAMBLU DE LOCUINȚE COLECTIVE COMPUS DIN CORP C1 = CORP LA STRADĂ
S+P+2E+ER(M) PREVĂZUT LA ETAJE CU SPATII DE CAZARE / LOCUIRE ȘI PARTER CU SERVICII
COMPLEMENTARE ȘI C2 = CORP (FRAGMENTAT) LA INTERIOR S+P+2E+ER(M) CU LOCUINȚE
INDEPENDENTE SI SERVICII COMPLEMENTARE PENTRU CAZARE / LOCUIRE | TIMIȘOARA, MUREȘ 139/C
(NUMĂR PROVIZORIU)
STUDIU DE ÎNSORIRE

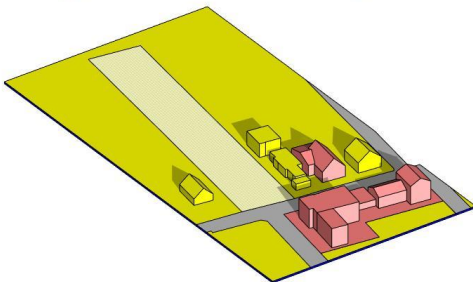
[9 of 17] [December 21, 2020 - 13:30]



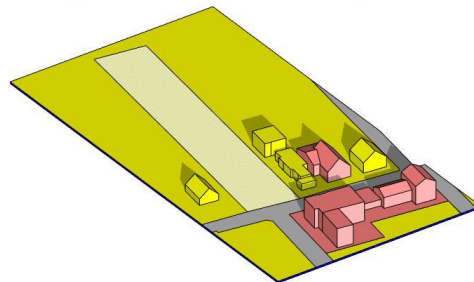
[10 of 17] [December 21, 2020 - 14:00]



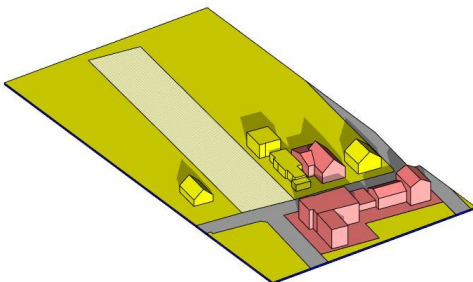
[11 of 17] [December 21, 2020 - 14:30]



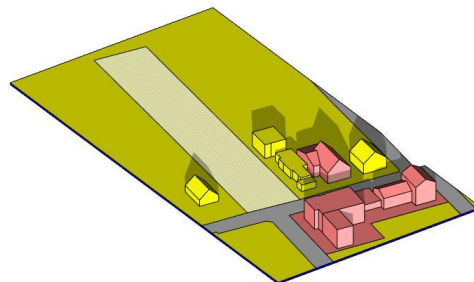
[12 of 17] [December 21, 2020 - 15:00]



[13 of 17] [December 21, 2020 - 15:30]



[14 of 17] [December 21, 2020 - 16:00]



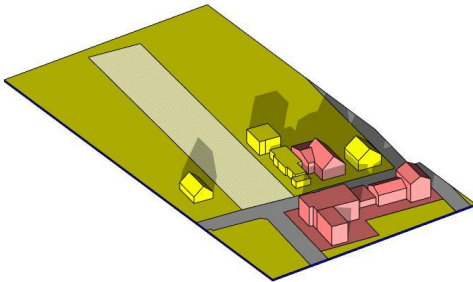


constantin ciocan birou individual de arhitectura
RO55INGB0000999904401684 ING Bank | 33231354
+4.0722.379639 | contact@constantinciocan.com
sag CII3 | timis | romania

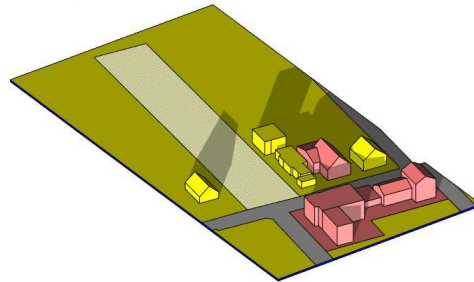
proiect 159/2019

CONSTRUIRE ANSAMBLU DE LOCUINȚE COLECTIVE COMPUS DIN CORP C1 = CORP LA STRADĂ
S+P+2E+ER(M) PREVĂZUT LA ETAJE CU SPATII DE CAZARE / LOCUIRE ȘI PARTER CU SERVICII
COMPLEMENTARE ȘI C2 = CORP (FRAGMENTAT) LA INTERIOR S+P+2E+ER(M) CU LOCUINȚE
INDEPENDENTE SI SERVICII COMPLEMENTARE PENTRU CAZARE / LOCUIRE | TIMIȘOARA, MUREȘ 139/C
(NUMĂR PROVIZORIU)
STUDIU DE ÎNSORIRE

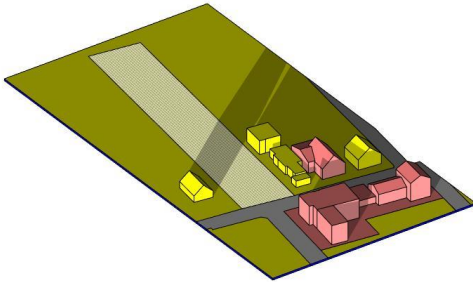
[15 of 17] [December 21, 2020 - 16:30]



[16 of 17] [December 21, 2020 - 17:00]



[17 of 17] [December 21, 2020 - 17:30]



PROPOS

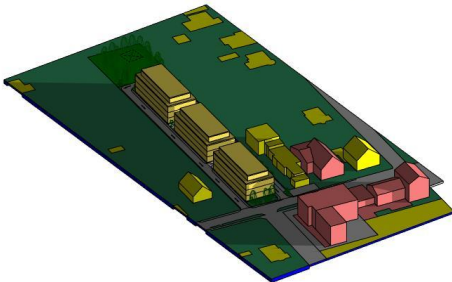


constantin ciocan birou individual de arhitectura
RO55INGB0000999904401684 ING Bank | 33231354
+4.0722.379639 | contact@constantinciocan.com
sag CII3 | timis | romania

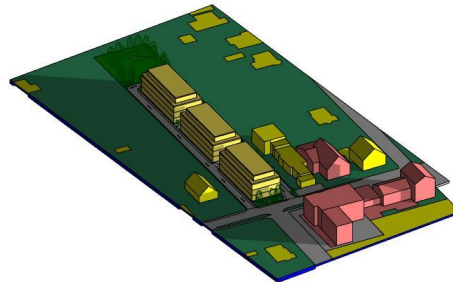
proiect 159/2019

CONSTRUIRE ANSAMBLU DE LOCUINȚE COLECTIVE COMPUS DIN CORP C1 = CORP LA STRADĂ
S+P+2E+ER(M) PREVĂZUT LA ETAJE CU SPATII DE CAZARE / LOCUIRE ȘI PARTER CU SERVICII
COMPLEMENTARE ȘI C2 = CORP (FRAGMENTAT) LA INTERIOR S+P+2E+ER(M) CU LOCUINȚE
INDEPENDENTE SI SERVICII COMPLEMENTARE PENTRU CAZARE / LOCUIRE | TIMIȘOARA, MUREȘ 139/C
(NUMĂR PROVIZORIU)
STUDIU DE ÎNSORIRE

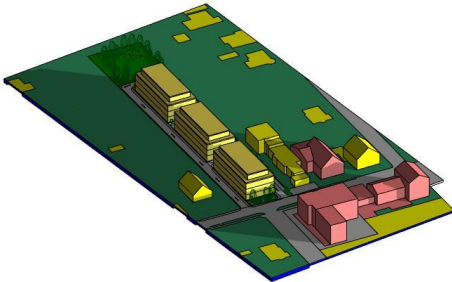
[1 of 17] [December 21, 2020 - 09:30]



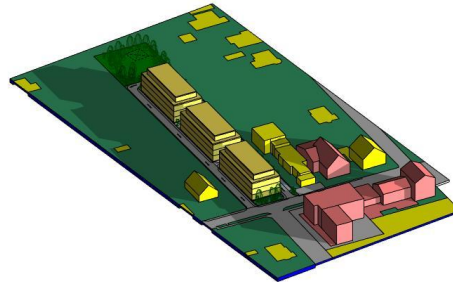
[2 of 17] [December 21, 2020 - 10:00]



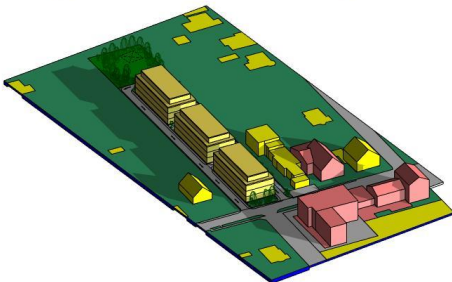
[3 of 17] [December 21, 2020 - 10:30]



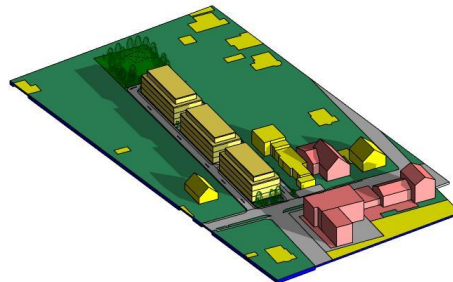
[4 of 17] [December 21, 2020 - 11:00]



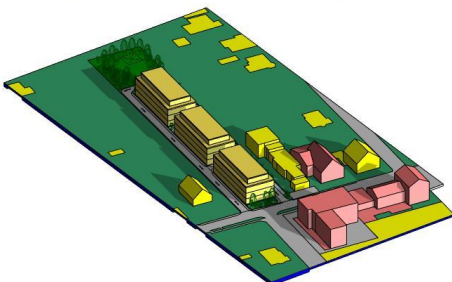
[5 of 17] [December 21, 2020 - 11:30]



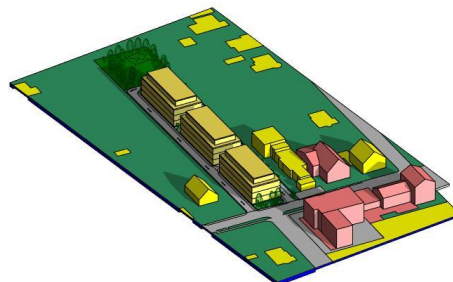
[6 of 17] [December 21, 2020 - 12:00]



[7 of 17] [December 21, 2020 - 12:30]



[8 of 17] [December 21, 2020 - 13:00]



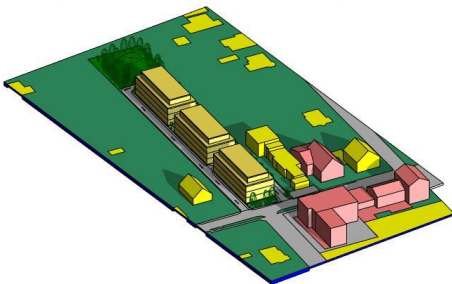


constantin ciocan birou individual de arhitectura
RO55INGB0000999904401684 ING Bank | 33231354
+4.0722.379639 | contact@constantinciocan.com
sag ClI3 | timis | romania

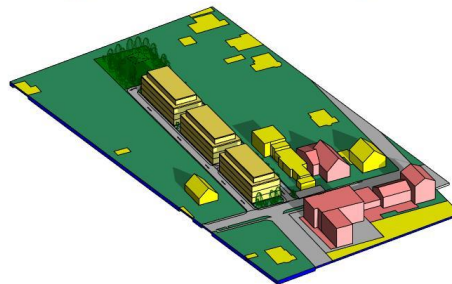
proiect 159/2019

CONSTRUIRE ANSAMBLU DE LOCUINȚE COLECTIVE COMPUS DIN CORP C1 = CORP LA STRADĂ S+P+2E+ER(M) PREVĂZUT LA ETAJE CU SPATII DE CAZARE / LOCUIRE ȘI PARTER CU SERVICII COMPLEMENTARE ȘI C2 = CORP (FRAGMENTAT) LA INTERIOR S+P+2E+ER(M) CU LOCUINȚE INDEPENDENTE SI SERVICII COMPLEMENTARE PENTRU CAZARE / LOCUIRE | TIMIȘOARA, MUREȘ 139/C (NUMĂR PROVIZORIU)
STUDIU DE ÎNSORIRE

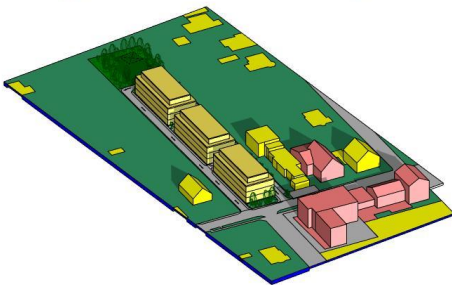
[9 of 17] [December 21, 2020 - 13:30]



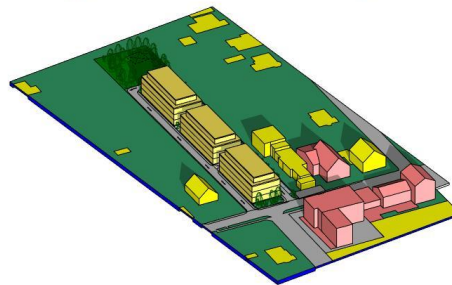
[10 of 17] [December 21, 2020 - 14:00]



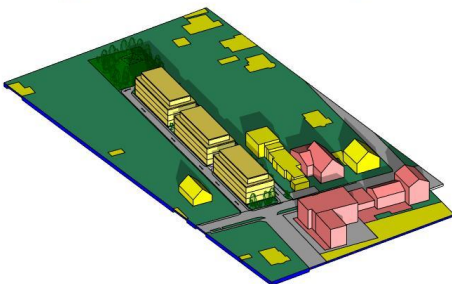
[11 of 17] [December 21, 2020 - 14:30]



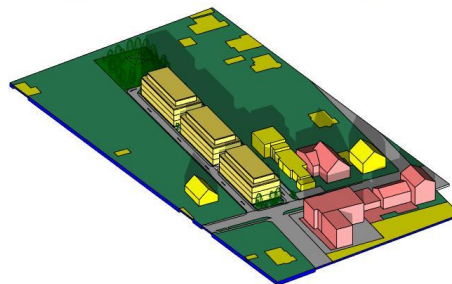
[12 of 17] [December 21, 2020 - 15:00]



[13 of 17] [December 21, 2020 - 15:30]



[14 of 17] [December 21, 2020 - 16:00]



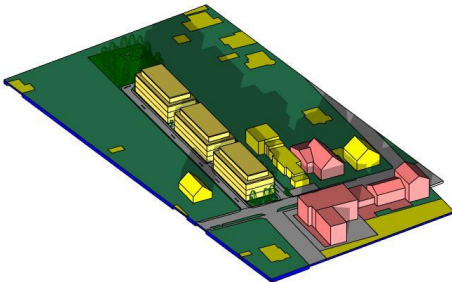


constantin ciocan birou individual de arhitectura
RO55INGB0000999904401684 ING Bank | 33231354
+4.0722.379639 | contact@constantinciocan.com
sag CII3 | timis | romania

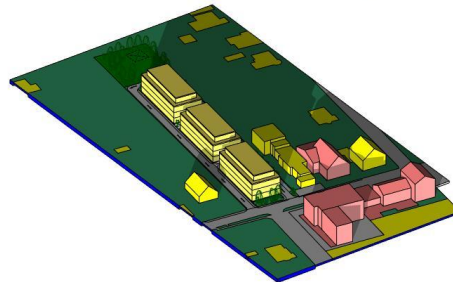
proiect 159/2019

CONSTRUIRE ANSAMBLU DE LOCUINȚE COLECTIVE COMPUS DIN CORP C1 = CORP LA STRADĂ S+P+2E+ER(M) PREVĂZUT LA ETAJE CU SPATII DE CAZARE / LOCUIRE ȘI PARTER CU SERVICII COMPLEMENTARE ȘI C2 = CORP (FRAGMENTAT) LA INTERIOR S+P+2E+ER(M) CU LOCUINȚE INDEPENDENTE SI SERVICII COMPLEMENTARE PENTRU CAZARE / LOCUIRE | TIMIȘOARA, MUREȘ 139/C (NUMĂR PROVIZORIU)
STUDIU DE ÎNSORIRE

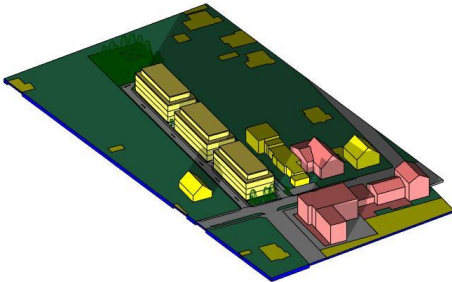
[15 of 17] [December 21, 2020 - 16:30]



[16 of 17] [December 21, 2020 - 17:00]



[17 of 17] [December 21, 2020 - 17:30]



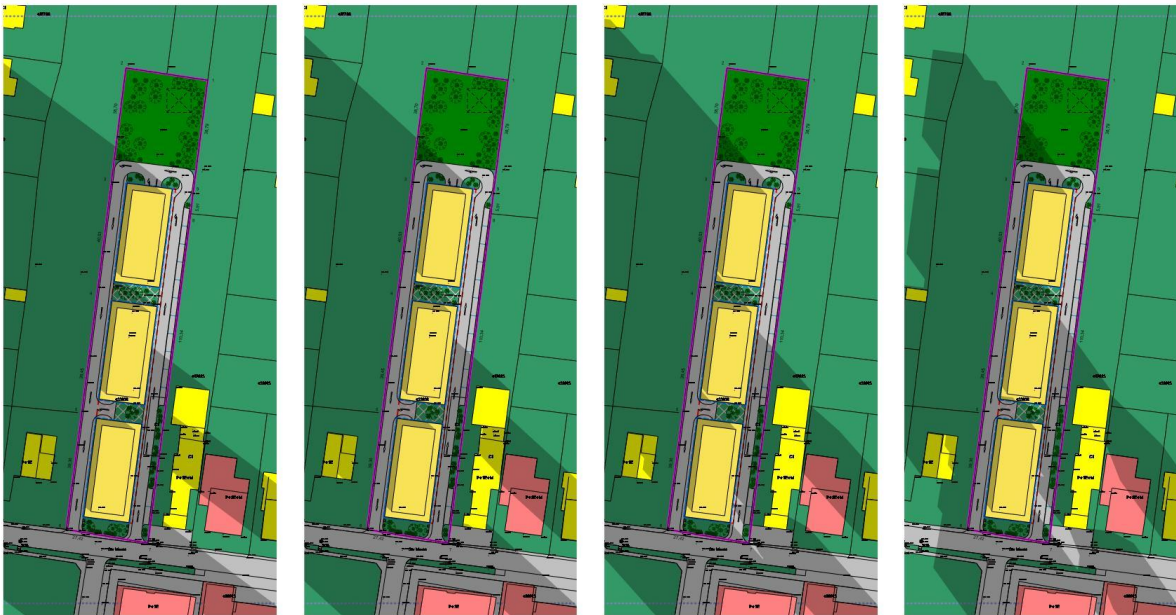


constantin ciocan birou individual de arhitectura
RO55INGB0000999904401684 ING Bank | 33231354
+4.0722.379639 | contact@constantinciocan.com
sag ClI3 | timis | romania

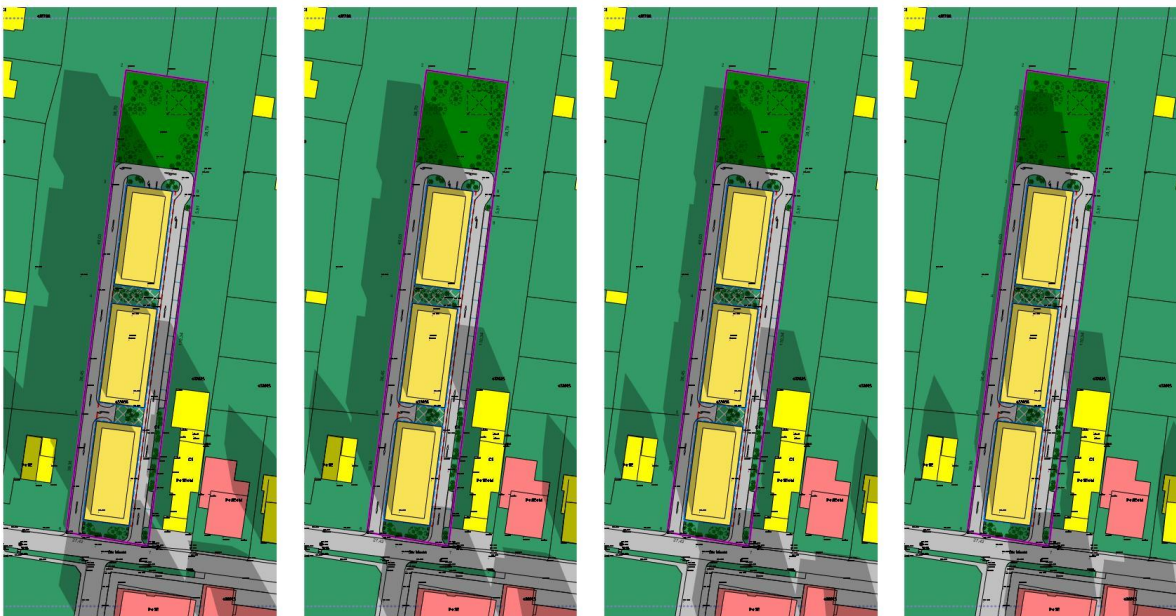
proiect 159/2019

CONSTRUIRE ANSAMBLU DE LOCUINȚE COLECTIVE COMPUS DIN CORP C1 = CORP LA STRADĂ S+P+2E+ER(M) PREVĂZUT LA ETAJE CU SPATII DE CAZARE / LOCUIRE ȘI PARTER CU SERVICII COMPLEMENTARE ȘI C2 = CORP (FRAGMENTAT) LA INTERIOR S+P+2E+ER(M) CU LOCUINȚE INDEPENDENTE SI SERVICII COMPLEMENTARE PENTRU CAZARE / LOCUIRE | TIMIȘOARA, MUREȘ 139/C (NUMĂR PROVIZORIU)
STUDIU DE ÎNSORIRE

[1 of 17] [December 21, 2020 - 09:30] [2 of 17] [December 21, 2020 - 10:00] [3 of 17] [December 21, 2020 - 10:30] [4 of 17] [December 21, 2020 - 11:00]



[5 of 17] [December 21, 2020 - 11:30] [6 of 17] [December 21, 2020 - 12:00] [7 of 17] [December 21, 2020 - 12:30] [8 of 17] [December 21, 2020 - 13:00]



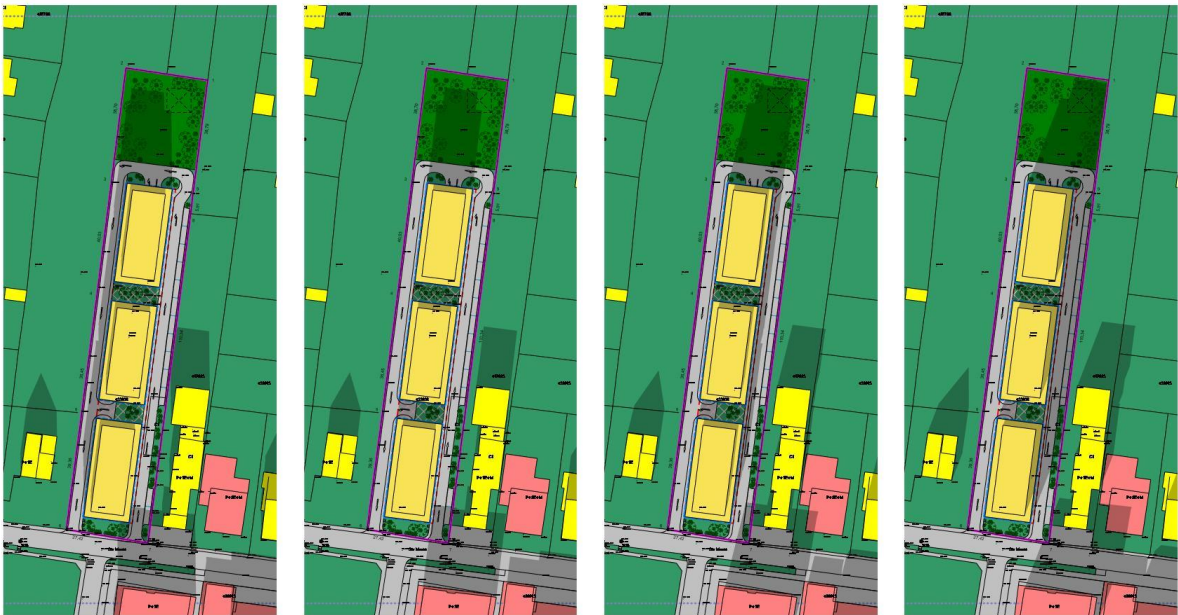


constantin ciocan birou individual de arhitectura
RO55INGB000099904401684 ING Bank | 33231354
+4.0722.379639 | contact@constantinciocan.com
sag ClI3 | timis | romania

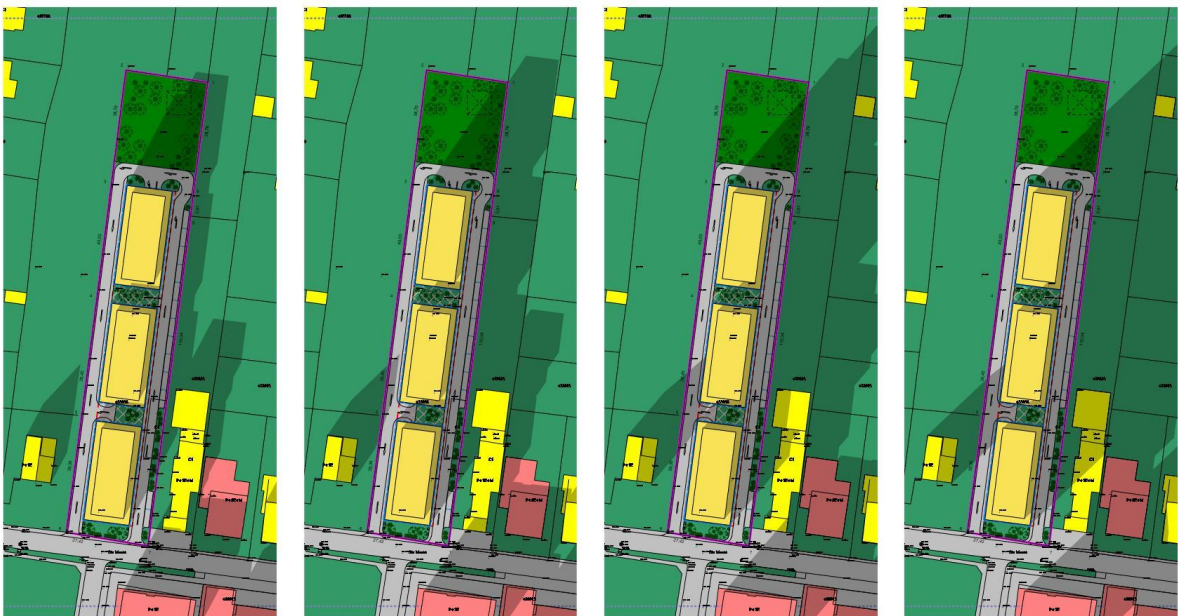
proiect 159/2019

CONSTRUIRE ANSAMBLU DE LOCUINȚE COLECTIVE COMPUS DIN CORP C1 = CORP LA STRADĂ
S+P+2E+ER(M) PREVĂZUT LA ETAJE CU SPATII DE CAZARE / LOCUIRE ȘI PARTER CU SERVICII
COMPLEMENTARE ȘI C2 = CORP (FRAGMENTAT) LA INTERIOR S+P+2E+ER(M) CU LOCUINȚE
INDEPENDENTE SI SERVICII COMPLEMENTARE PENTRU CAZARE / LOCUIRE | TIMIȘOARA, MUREȘ 139/C
(NUMĂR PROVIZORIU)
STUDIU DE ÎNSORIRE

[9 of 17] [December 21, 2020 - 13:30] [10 of 17] [December 21, 2020 - 14:00] [11 of 17] [December 21, 2020 - 14:30] [12 of 17] [December 21, 2020 - 15:00]



[13 of 17] [December 21, 2020 - 15:30] [14 of 17] [December 21, 2020 - 16:00] [15 of 17] [December 21, 2020 - 16:30] [16 of 17] [December 21, 2020 - 17:00]





constantin ciocan birou individual de arhitectura
RO55INGB0000999904401684 ING Bank | 33231354
+4.0722.379639 | contact@constantinciocan.com
sag CII3 | timis | romania

proiect 159/2019

CONSTRUIRE ANSAMBLU DE LOCUINȚE COLECTIVE COMPUS DIN CORP C1 = CORP LA STRADĂ
S+P+2E+ER(M) PREVĂZUT LA ETAJE CU SPATII DE CAZARE / LOCUIRE ȘI PARTER CU SERVICII
COMPLEMENTARE ȘI C2 = CORP (FRAGMENTAT) LA INTERIOR S+P+2E+ER(M) CU LOCUINȚE
INDEPENDENTE SI SERVICII COMPLEMENTARE PENTRU CAZARE / LOCUIRE | TIMIȘOARA, MUREȘ 139/C
(NUMĂR PROVIZORIU)
STUDIU DE ÎNSORIRE

[17 of 17] [December 21, 2020 - 17:30]

