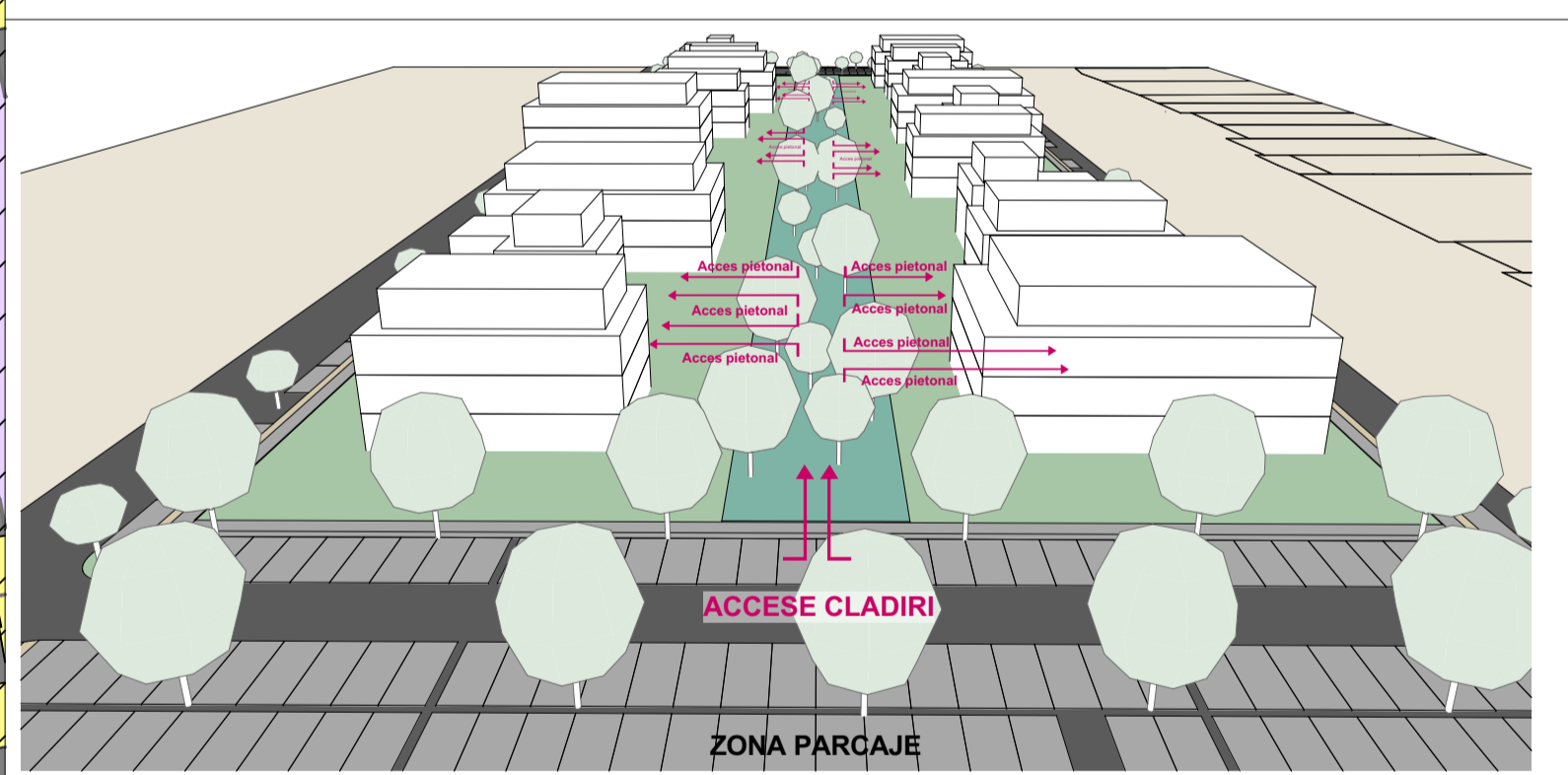
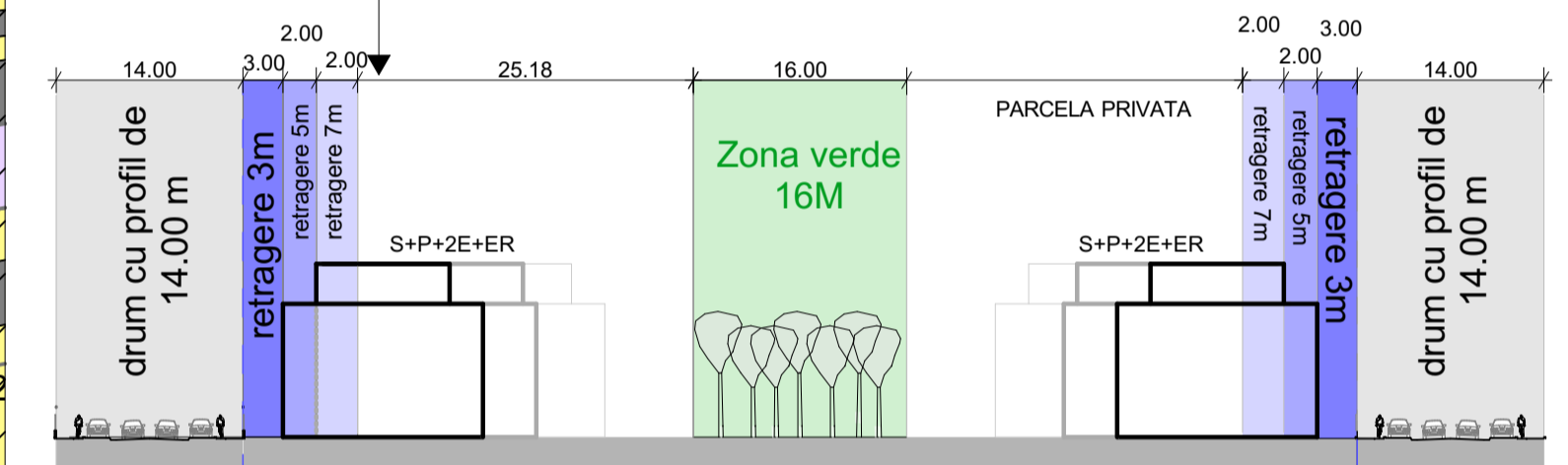
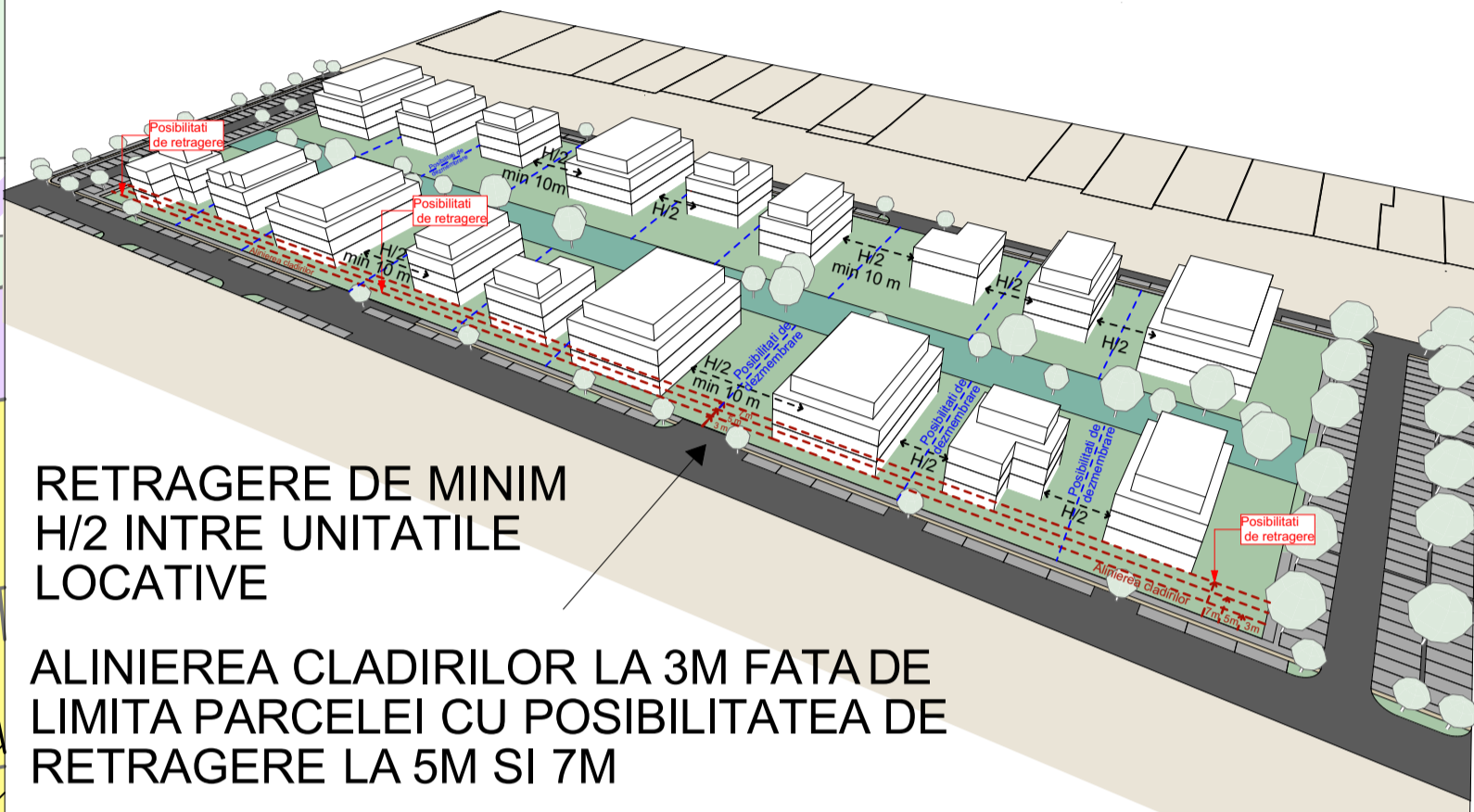
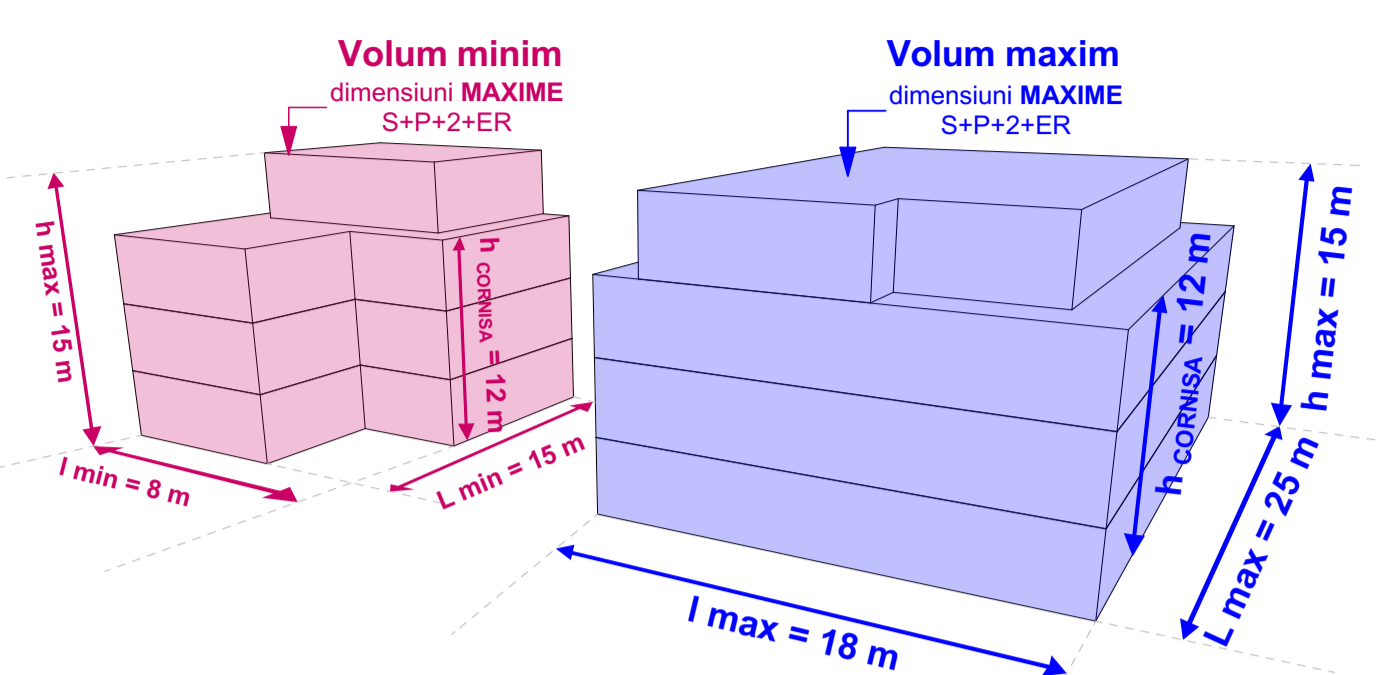


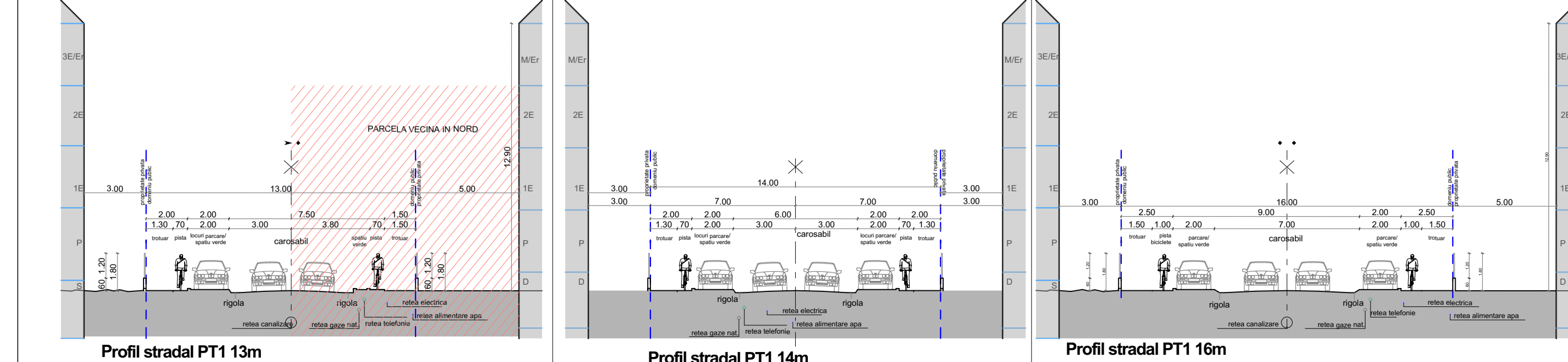
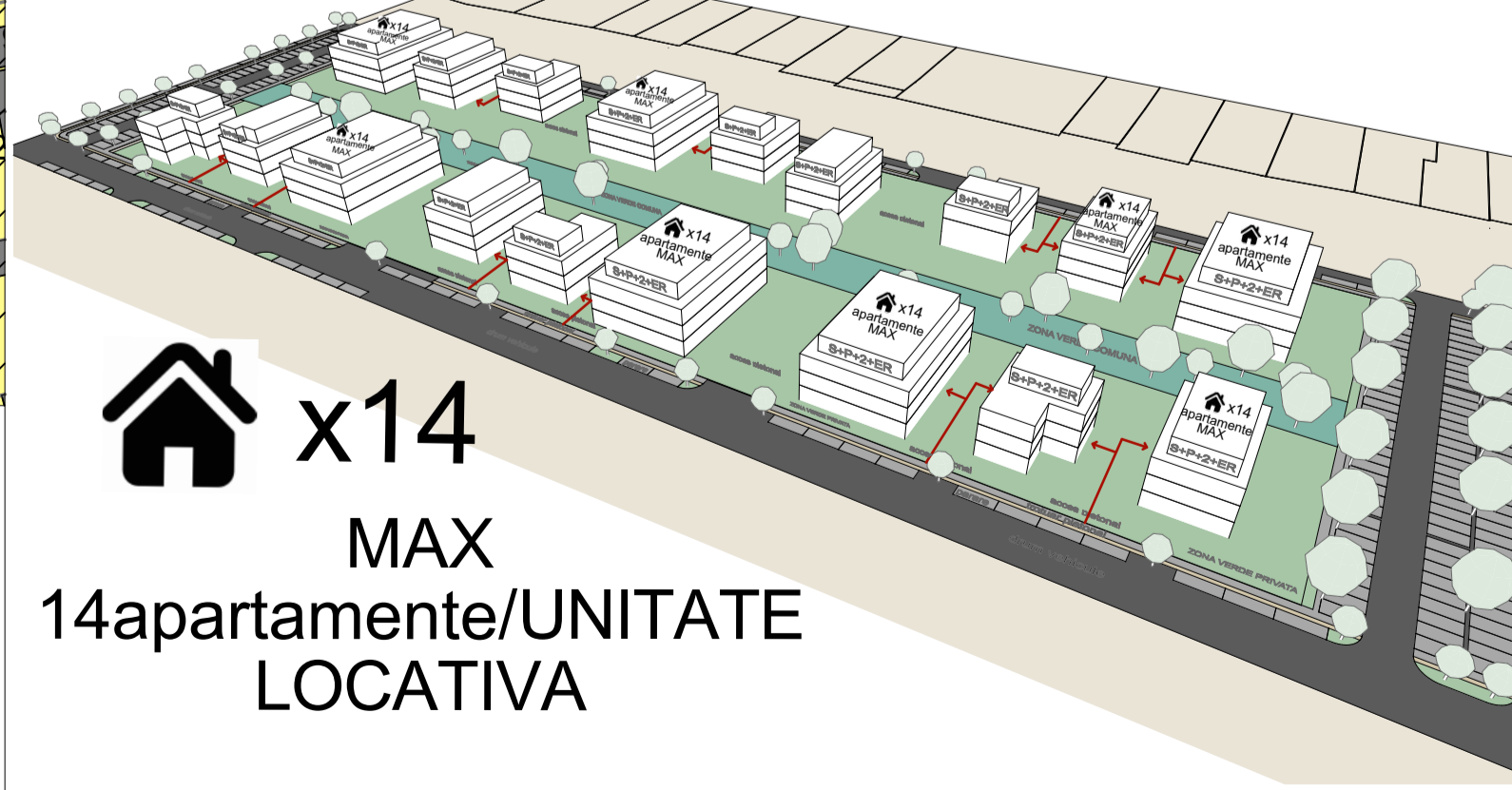
LEGENDA

- limita cadastrala a parcelei studiate
- limita intravilan
- drum județean (DJ)
- cale ferata
- parcelele afiate la prima inscriere
- drum existent nereglementat d.p.v.juridic
- drum existent
- zona locuinte cu dotari de interes local
- zona locuinte de mica densitate
- zona locuinte individuale
- locuinte colective
- servicii
- zona verde
- zona verde de aliniament
- zona gospodarie comunitara
- zona complex sportiv
- zona instituti publice si de interes public
- zona constructii aferente lucrarilor edilitare
- zone aferente activitatilor industriale
- parcaje
- Protectie cale ferata
- zona interdictie construire
- zona servicii - propunere PUZ
- locuire colectiva - propunere PUZ
- locuire individuala - propunere PUZ
- zona verde - propunere PUZ
- drumuri propuse - propunere PUZ
- locuinte colective+functiuni complementare si dotari-propunere PUZ
- teren aferent limitelor de cale ferata
- teren CFR
- zona implantare locuinte colective
- zona implantare functiuni complementare+dotari

VOLUME MAXIMALE SI MINIMALE PE SUBZONA UTR 1



ZONA DE ACCES PIETONALA DE PE SPATIUL VERDE MEDIAN



INDICI URBANISTICI

Calcularea indicilor urbanistici se face la nivelul PUZ-ului (TOTALITATE SUPRAFETELOR PRIVATE DIN CADRUL PUZ-ULUI)

ZONA LOCUINTE +FUNCTIUNI COMPLEMENTARE LOCUIRII DOTARI SI PARCAJE

POT MAX 35%

CUT MAX 1,2

REGIM INALTIME S+P+2E+Er

h max cladire =12m

h max cladire =15m

NUMAR LOCUIRI DE PARCARE PE PARCELA 1+5

203 LOCUIRI DE PARCARE

NUMAR LOCUIRI DE PARCARE PE PARCELA 7

103 LOCUIRI DE PARCARE

NUMAR LOCUIRI DE PARCARE IN PROFILUL DRUMULUI

86 LOCUIRI DE PARCARE

Suprafata teren	Existent	Propus
mp	%	mp
Teren conform CF	37838	37838
Teren conform ridicare topografica	37838	37838
Teren agricol	37838	0
Zona locuinte colective, functiuni complementare, dotari si parcaje	0	27.368.09
Zona verde	0	2995.31
Drumuri, trotuare, piste de biciclete	0	7474.6
Suprafata teren ce urmeaza a fi cedata	0	7474.6