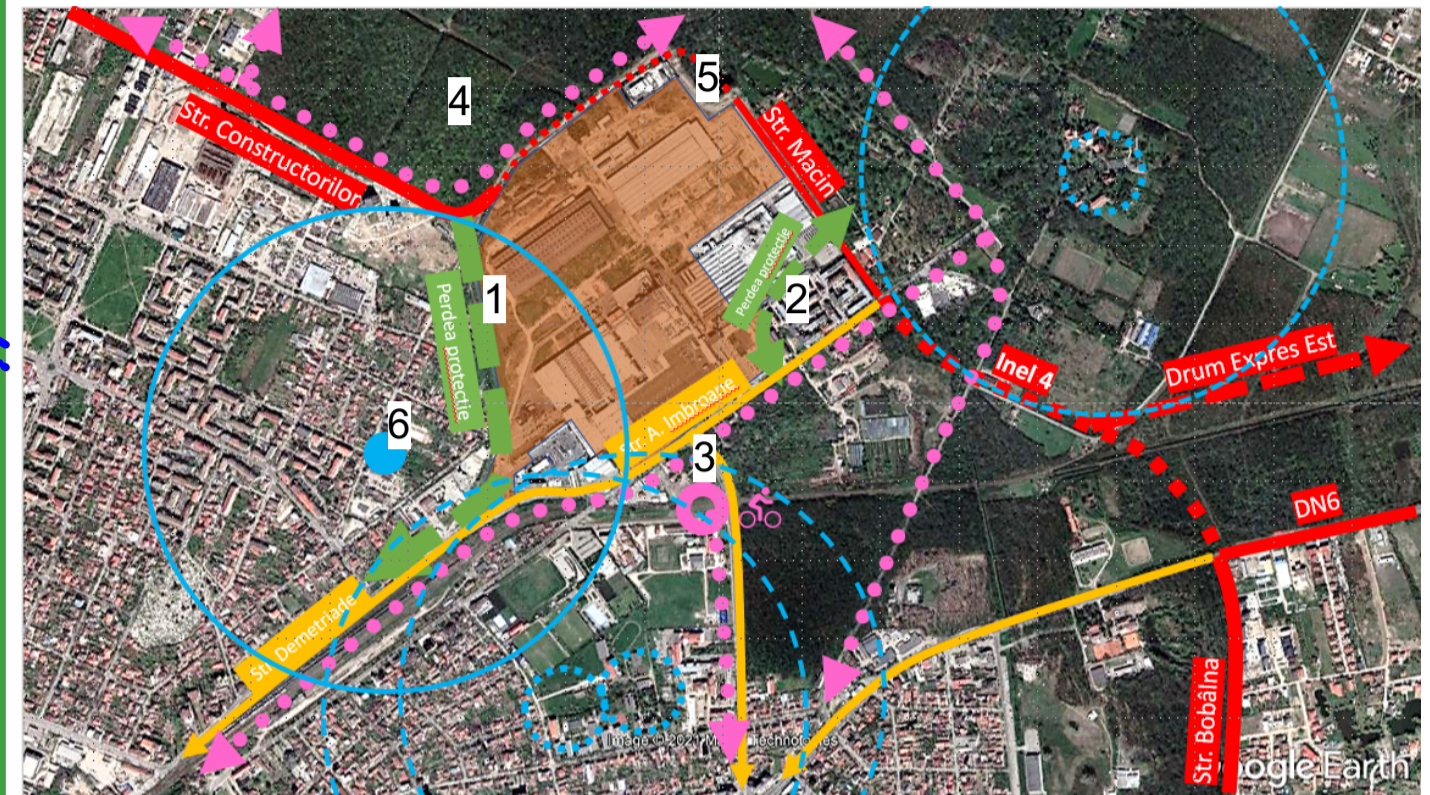


- Disfuncționalități:**
- 1 - Lipsă departajare în partea de vest a proprietății între funcțiunea de industrie și funcțiunea de locuire individuala și locuire colectivă.
 - 2 - Lipsă departajare în partea de est a proprietății între funcțiunea de industrie și funcțiunea de locuire colectivă (cartier U.M.T.);
 - 3 - Zona lipsită de rețele de mobilitate; piste și trasee velo și pietonale;
 - 4 - Lipsă accesibilitate Pădurea Verde
 - 5 - Lipsă continuitate și dimensionare profil Inel IV; legatura cu viitorul Drum Expres Est;
 - 6 - Zone de locuire nedeservite de rețele sociale.



- Legendă:**
- Limite cadastrale parcele existente
 - Limită teren reglementat prin P.U.Z.
 - Limită teritoriu intravilan existent
 - Limită teritoriu administrativ
 - Zona studiată
 - Construcții existente
- Zonificare existentă**
- Zona de locuințe și servicii, regim de înălțime mic
 - Zona de locuințe și servicii, regim de înălțime P+6 sau mai mare
 - Zona servicii
 - Zona instituții publice - administrație publică
 - Zona instituții publice - sănătate
 - Zona instituții publice - învățământ
 - Zona unități industriale / depozitare
 - Căi de comunicație rutieră și amenajări aferente
 - Căi de comunicație feroviare și amenajări aferente
 - Pădure
 - Culoare ecologice
 - Zona servicii - Muzeul Satului Bănățean, cod LMI 2004: TM-II-s-B-06116
 - Zone verzi, agrement, sport
 - Zona servicii horticole, salubritate
 - Hidrografie - Canale desecare ANIF, Bălți
 - Zona gospodărire comunală - cimitir, crematoriu
 - Treceare la nivel cu cale ferată
- Protectii**
- Zona de siguranță a căilor de comunicație feroviară - 20 m
 - Zona de protecție a căilor de comunicație feroviară - 100 m
 - Monumente/ ansambluri/ situri clasate
 - Zona de protecție a monumentelor/ ansamblurilor/ siturilor istorice protejate - 100m

Acest document este proprietatea Subcontrol srl. Se vor folosi doar dimensiuni figurate și nu obținute prin scalare. Acest document va fi folosit și corelat cu restul documentației din proiect. Observațiile legate de acest document vor fi raportate către Subcontrol srl.

Proiectant General și Arhitectură: 	SUBCONTROL srl Aleea FC Ripensia 7A Timișoara, Timis, 300585, RO secretariat@subcontrol.ro
Coordonator Proiect: Jur. Ruxandra Badescu	
Specialist RUR: dipl.arh. Radu D. Radoslav	Proiectanți Urbanism: dipl.arh. Oana Josan
Beneficiar: CONTINENTAL AUTOMOTIVE PRODUCTS SRL Str. Avram Imbroane, Nr.9, Timișoara, Timis, RO	
Titlu Proiect: P.U.Z. Corele și reglementare platforma industrială existentă - cu funcțiuni de producție, depozitare, birouri și servicii conexe Faza: P.U.Z. Titlu Planșă: Studiu de cvartal	
Str. Avram Imbroane, Nr.9, Timișoara, Timis, RO	
Scara: 1:5000	
1 Proiect - 2 Origine - 3 Rol - 4 Numar - 5 Obiect/Zona - 6 Nivel/Locatie - 7 Tip - 8 Descriere - 9 Status - 10 Revizie CAP-SUB-U-U02-####-#####-####-Studiu de cvartal -	
Nr.Pr.(ref. interna): 2619.10.7	Data: 11/01/2022
Nr. planșă: U02	Revizia: