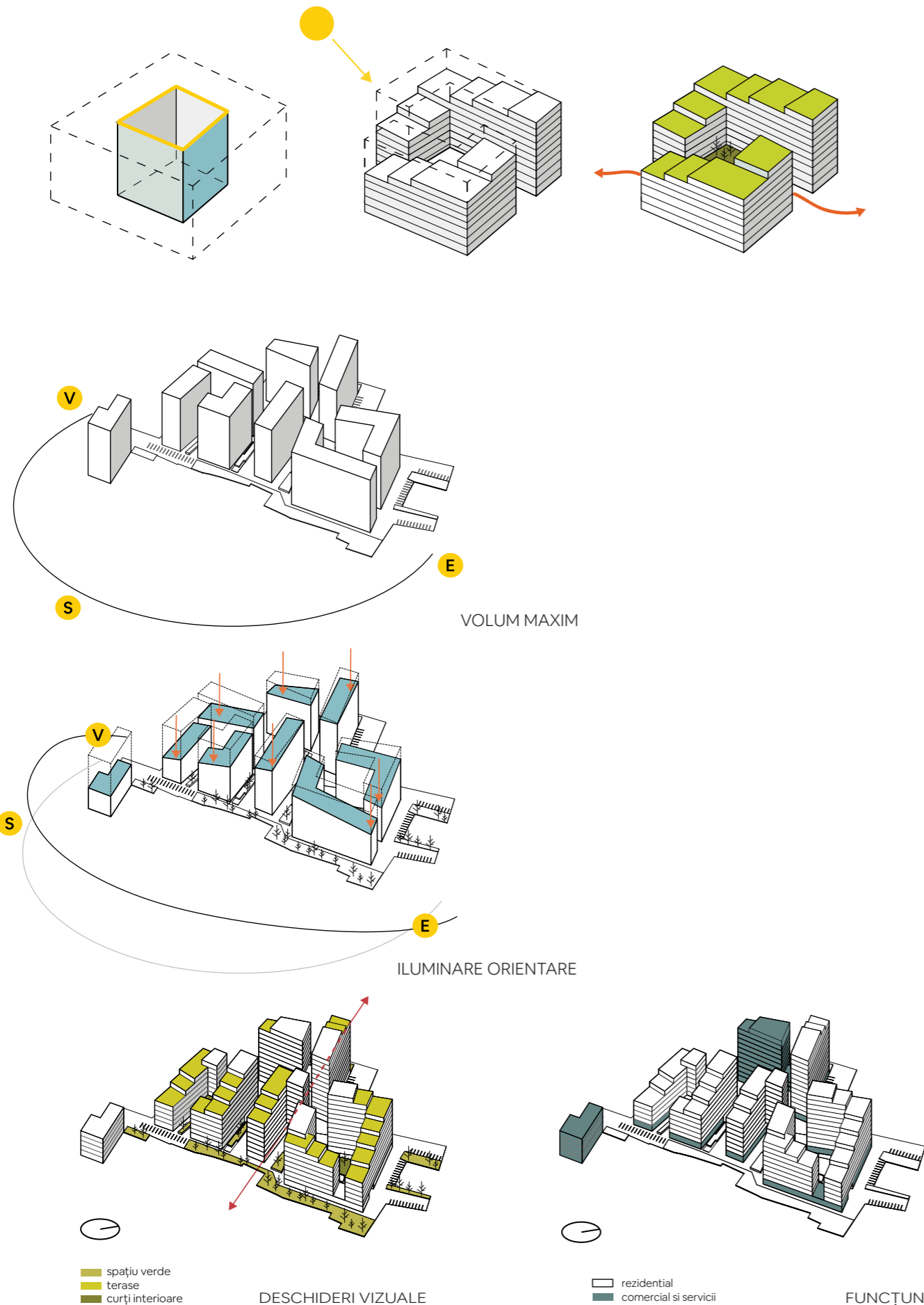


# PLAN URBANISTIC ZONAL

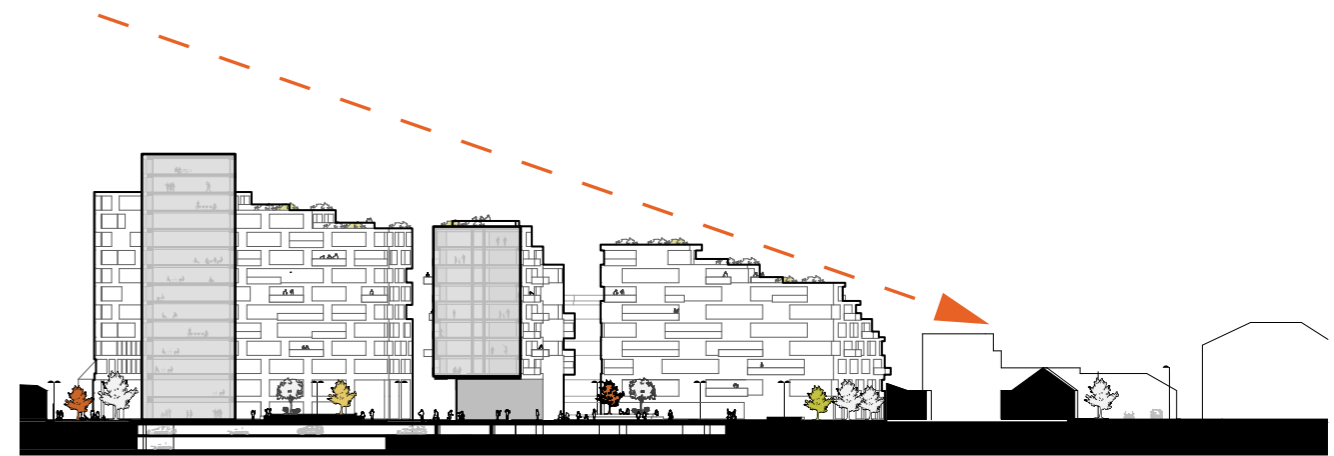
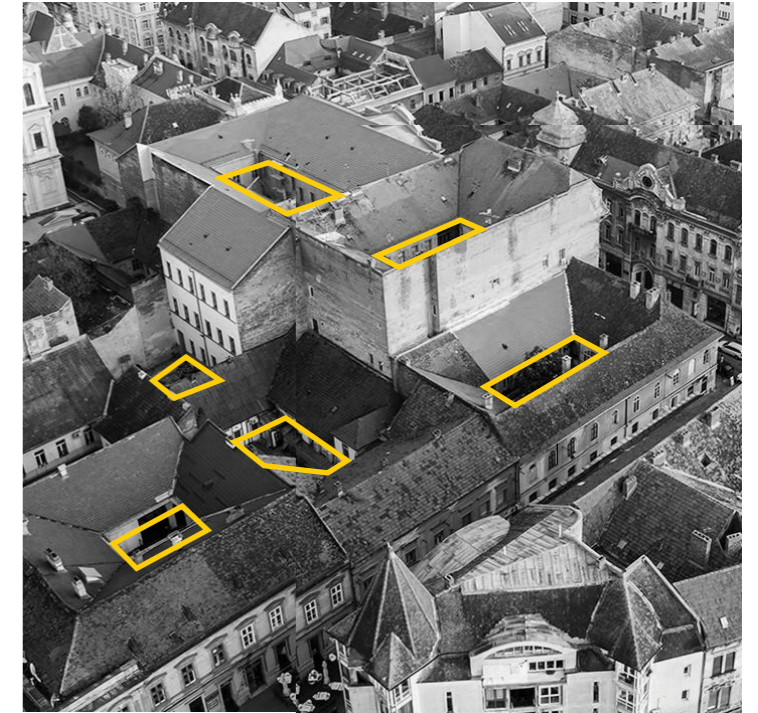
**ZONĂ MIXTĂ:**  
**LOCUIRE COLECTIVĂ ȘI FUNCȚIUNI COMPLEMENTARE, COMERCIALE, SERVICII, ACTIVITĂȚI ECONOMICE DE TIP TERȚIAR (BIROURI, TURISM, ADMINISTRATIVE FINANCIAR BANCARE), ÎNVĂȚĂMÂNT**



Țesutul orașului Timișoara are câteva caracteristici care îl definesc de foarte mult timp, iar intervențiile făcute la începutul secolului XX dovedesc o continuare a acestor principii, așa cum remarcă și arhitecta Anca Bratu-leanu în studiul orașului. Principii ca strada gradină și accentul pus pe spațiile verzi și parcuri, definesc orașul de pe malul Begăi.

Dacă ne apropiem de clădirile de locuit observăm cum curțile interioare care se regăsesc în cartierele vechi, sunt definitorii pentru oraș. Acestea sunt rezultatul unui lung proces de dezvoltare organică în interiorul parcelor. Curțile interioare aveau suprafața pavată cu materiale naturale, întreruptă de zone de vegetație, grădini cu arbuști sau plante agățătoare. Ele asigură curților o atmosferă plăcută.

Propunerea noastră încearcă să pună în valoare aceste principii, să propună un proiect care să preia și să dezvolte aceste modelele ale orașului Timișoara.



CREȘTEREA TREPTATĂ RAPORTATĂ LA VECINĂȚĂȚI

spațiu pentru ștampile :

vizat spre neschimbare ștampila SRL ștampila OAR - RUR

<b>Specialist RUR</b>	arh. Opreța Răzvan Alexandru				
	nume	semnatura			
<b>PARASITESTUDIO</b>	str. Iev Tolstoi nr. 16 / Timișoara / România / tel. 0040 0724552007 / fax. 0040 0356818863 / office@parasitestudio.com / www.parasitestudio.com		<b>BENEFICIAR /</b>	pr no	
<b>specificatie</b>	nume	semnatura	scara	<b>S.C. ARTEMIS REAL ESTATE S.R.L.</b>	224/20
<b>SEF PROIECT</b>	arh. Attila Wenczel		-	<b>PROIECT /</b>	faza
	arh. Attila Wenczel			P.U.Z. cu zonă MIXTĂ:	P.U.Z.
<b>PROIECTAT</b>	arh. Claudiu Toma		data	locuire colectivă și funcțiuni complementare, comerciale, servicii, activități economice de tip terțiar (birouri, turism, administrative financiar bancare), învățământ	etapa II
	arh. Zsuzsa Czirják		noiembrie 2021	<b>ADRESA /</b>	pl no
<b>DESENAT</b>	arh. Zsuzsa Czirják			strada Gloriei nr.11, Eroilor nr.71, Ștefan cel Mare nr.48 și 52, Vărădia	09-A-S
				<b>PLANSA /</b>	
				SCHEME CONCEPTUALE	