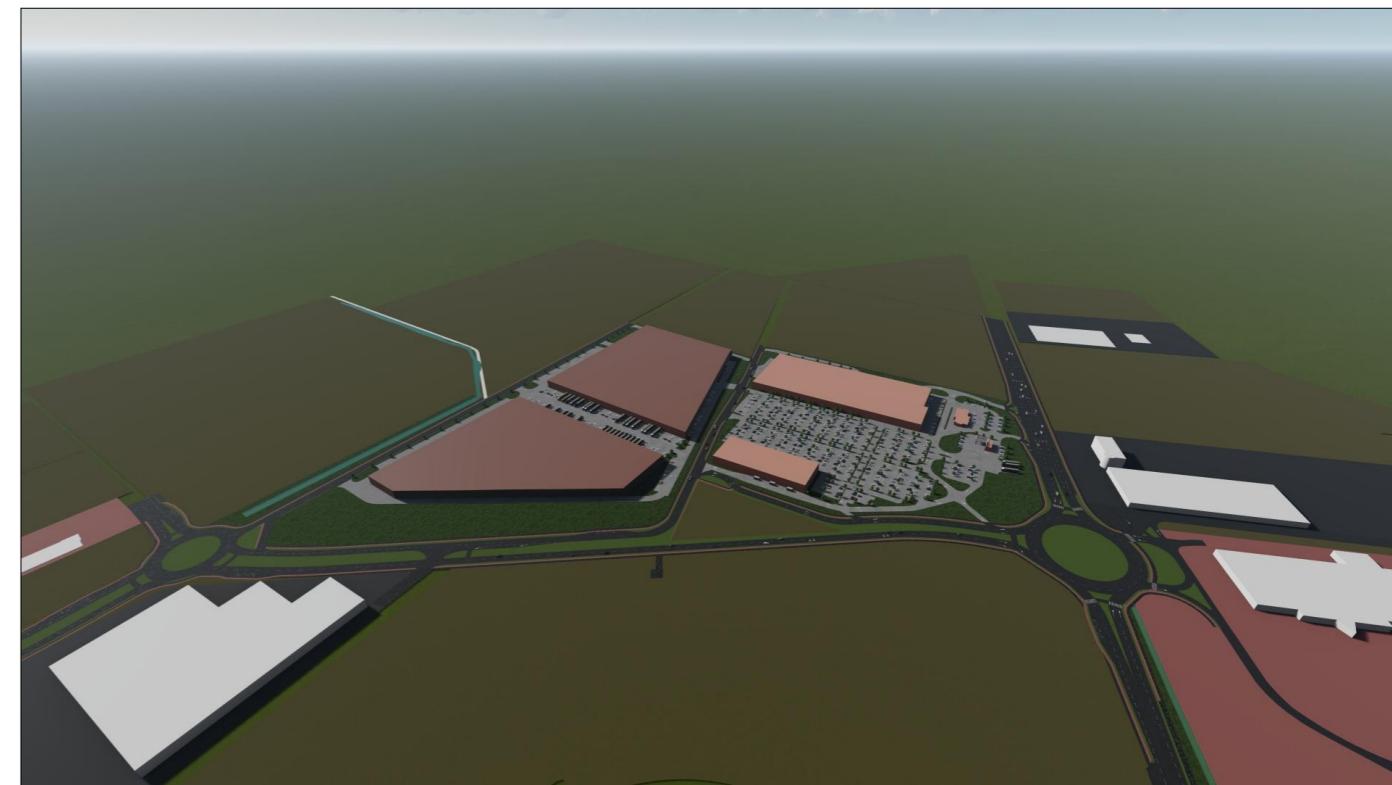
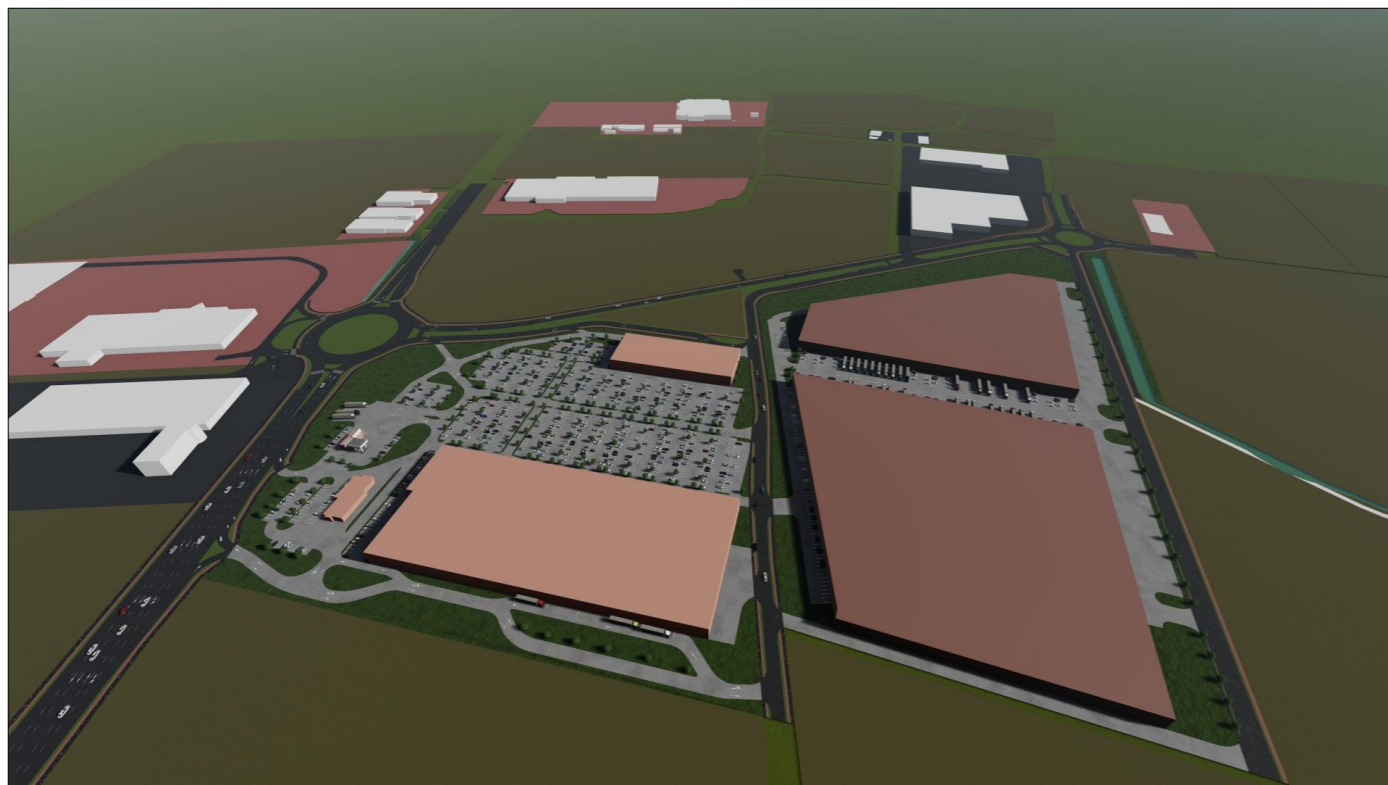


**PUZ - ZONA MIXTA: SPATII COMERCIALE, BIROURI, SERVICII, INDUSTRIE NEPOLUANTA, PRODUCTIE SI DEPOZITARE. AMPLASARE PANOURI PUBLICITARE, TOTEM/UNIPOL, SEMNALISTICA PE FATADESI IN INCINTA. AMENAJARE ACESE SI LOCURI DE PARCARE IN INCINTA.**

jud. Timis, mun. Timisoara, CF nr. 447511, CF nr. 407777, CF nr. 407920, CF nr. 408436, CF nr. 409590, CF nr. 422819, CF nr. 422820, CF nr. 402821, CF nr. 422822, CF nr. 422823



Coordonator R.U.R. :	urb. Carmen Falnita	referat/ expertiza nr.	
 <b>S.C. LEVANT PROJECT S.R.L.</b> timisoara, str. alexandru macedonski, nr. 1 tel: 0744 960 048, email: miron_suteu@yahoo.com	Beneficiar: S.C. GELSEN-GSN CONSTRUCT S.R.L.		Nr. pr. : 96/2020
	Titlu proiect: PUZ - ZONA MIXTA: SPATII COMERCIALE, BIROURI, SERVICII, INDUSTRIE NEPOLUANTA, PRODUCTIE SI DEPOZITARE. AMPLASARE PANOURI PUBLICITARE, TOTEM/UNIPOL, SEMNALISTICA PE FATADESI IN INCINTA. AMENAJARE ACESE SI LOCURI DE PARCARE IN INCINTA.		Faza : P.U.Z.
SPECIFICATIE	NUME	SEMNTURA	
Sef proiect:	arh. Miron Suteu		Scara : 1:3.69, 1:1
Proiectat si desenat:	urb. Ana Furnică		Data : 01/2021
	arh. Bianca Penciu		Amplasament: jud. Timis, mun. Timisoara, CF nr. 447511, CF nr. 407777, CF nr. 407920, CF nr. 408436, CF nr. 409590, CF nr. 422819, CF nr. 422820, CF nr. 402821, CF nr. 422822, CF nr. 422823
	arh. Luiza-Isabela Dan		
arh. Ioana Petruți		Titlu plansa: RANDARI VOLUMETRICE	Nr. pl. : U.13