

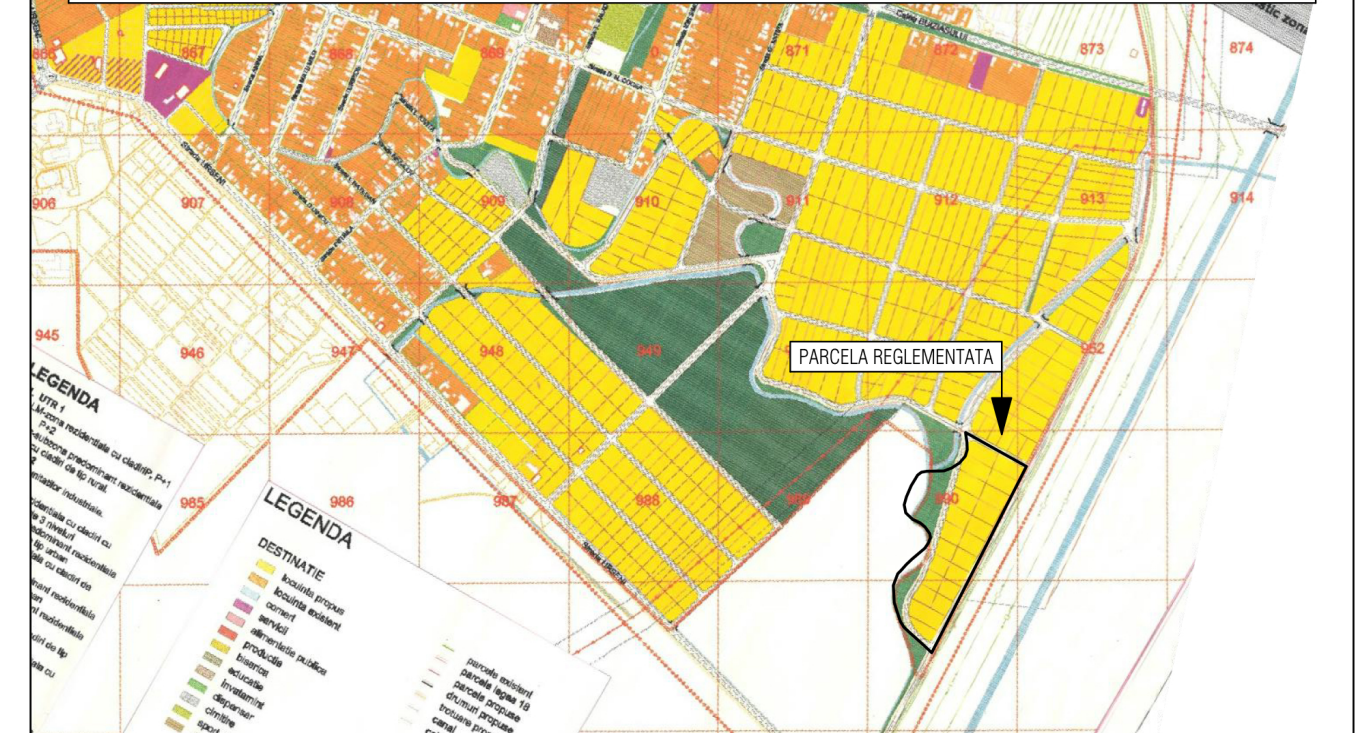
# PLAN URBANISTIC ZONAL

LEGENDA	INVIATAMANT, SANATATE, COMERT, CULE SI SERVICII
	Construcții pentru invatamant pentru prescolari (gradinite) Gradinita cu Program Prolungit nr. 38 - Intrarea Neptun
	Construcții pentru sanatate (farmacii) - Piata Gheorghe Domasneanu (in sens) si Calea Urseri
	Construcții pentru comert (magazine mici si "big box"-uri) Calea Buziasului, Calea Urseri, Strada Martir C. Radu s.a.
	Construcții pentru culte (biserici) - Biserica Ortodoxa "Ciarda Rosie" - Strada N. D. Cocea nr. 23
	Construcții pentru servicii poluante si servicii industriale (spalatorii auto/camioane/tiruri) - Calea Buziasului
	Construcții pentru invatamant (scoli si licee) - Scoala Gimnaziala nr. 20 si Liceul Tehnologic "Electrotimis"
	Construcții pentru sanatate (cabinele medicale private, policlinici, centru de dializa/magistica) - Calea Buziasului
	Construcții pentru cultura (muzeu) - Muzeul Apei (fosta "Uzina de Apa" nr. 1) - Calea Urseri/Strada Vasile Zbegan
	Construcții pentru culte (cimitire) - Cimitirul "Ciarda Rosie" - Strada Traian Simu (in capatul sudic al strazii)
	Construcții pentru servicii poluante si servicii industriale (benzinarii si statii de gaz petrolier) - Calea Buziasului

LEGENDA	SPATII VERZI, AGREMENT SI SPORT
	Amenajari pentru spatii verzi (parcuri existente) Parcul "3 August 1919" - Strada Martir Constantin Radu
	Amenajari pentru ochiuri de apa (podete peste canale) Calea Urseri, Strada Dimitrie Dinicu, Strada Neajlov s.a.
	Amenajari pentru agrement si sport (baze sportive cu terenuri de tenis) - Calea Buziasului, Strada Recoltei
	Amenajari pentru spatii verzi (parcuri propuse) - Strada Gentiana, Strada Neajlov si Calea Urseri (Muzeul Apei)
	Amenajari pentru ochiuri de apa (balti artificiale sau balti naturale) - Strada Olarilor, Strada Cheveresului (in capat)
	Amenajari pentru agrement si sport (baze sportive cu terenuri de fotbal) - Calea Buziasului, Strada N. D. Cocea

## EXTRAS DIN P.U.Z. APROBAT CU H.C.L. NR. 50/1999

Incepand cu anul 1999, in urma aprobarii planului urbanistic zonal, parcela reglementata a fost inclusa in intravilanul extins al Municipiului Timisoara, avand pana la acea data caracter extravilan. Planul urbanistic a prevazut extinderea municipiului cu o zona ampla pentru locuinte, iar parcela reglementata a fost propusa pentru realizarea de locuinte, spatii verzi de-a lungul canalului si sistematizare prin drumuri de acces.



## EXTRAS DIN P.U.G. APROBAT CU H.C.L. NR. 157/2002

Incepand cu anul 2002, in urma aprobarii planului urbanistic general, parcela reglementata a ramas inclusa in intravilanul Municipiului Timisoara, fiind propusa pentru realizarea de locuinte, spatii verzi de-a lungul canalului si sistematizare prin drumuri de acces. Rand pe rand, suprafata intravilanului comunelor limitrofe (Giroc si Mosnita Noua) s-a extins, atingand cel al Municipiului Timisoara la nivelul teritoriului.



## EXTRAS DIN P.U.G. IN CURS DE ELABORARE (2021)

Avand in vedere zonificarea propusa prin planul urbanistic general in curs de elaborare, apreciem ca nu se justifica modificarea limitei intravilanului existent prin reducerea suprafetei acestuia cu parcela reglementata. In prezent, intravilanul comunelor limitrofe face corp comun cu cel al Municipiului Timisoara, si nu consideram necesara conversia parcelei reglementate - parloaga - in teren agricol extravilan.



Spatiu pentru stampile

		Titlu proiect: PLAN URBANISTIC ZONAL - DEZVOLTARE ZONA LOCUINTE SI FUNCTIUNI COMPLEMENTARE Municipiul Timisoara, CF 430073 Timisoara, judetul Timis		Nr. pr.: 44/2022	
Specificatie: arh. Balan Gabriel Dumitru	Nume si prenume: arh. Balan Gabriel Dumitru	Semnatura:	Scara: 1:10000	Beneficiar: S.C. GH-HOUSE BUILDER S.R.L. S.C. PAF INVESTMENT BY PANTI S.R.L.	Faza: P.U.Z.
Proiectat: arh. Balan Gabriel Dumitru	Data: 06.2022	Desenat: arh. Balan Gabriel Dumitru	Titlu plansa: INCADRARE IN ZONA	Nr. pl.: U-01	