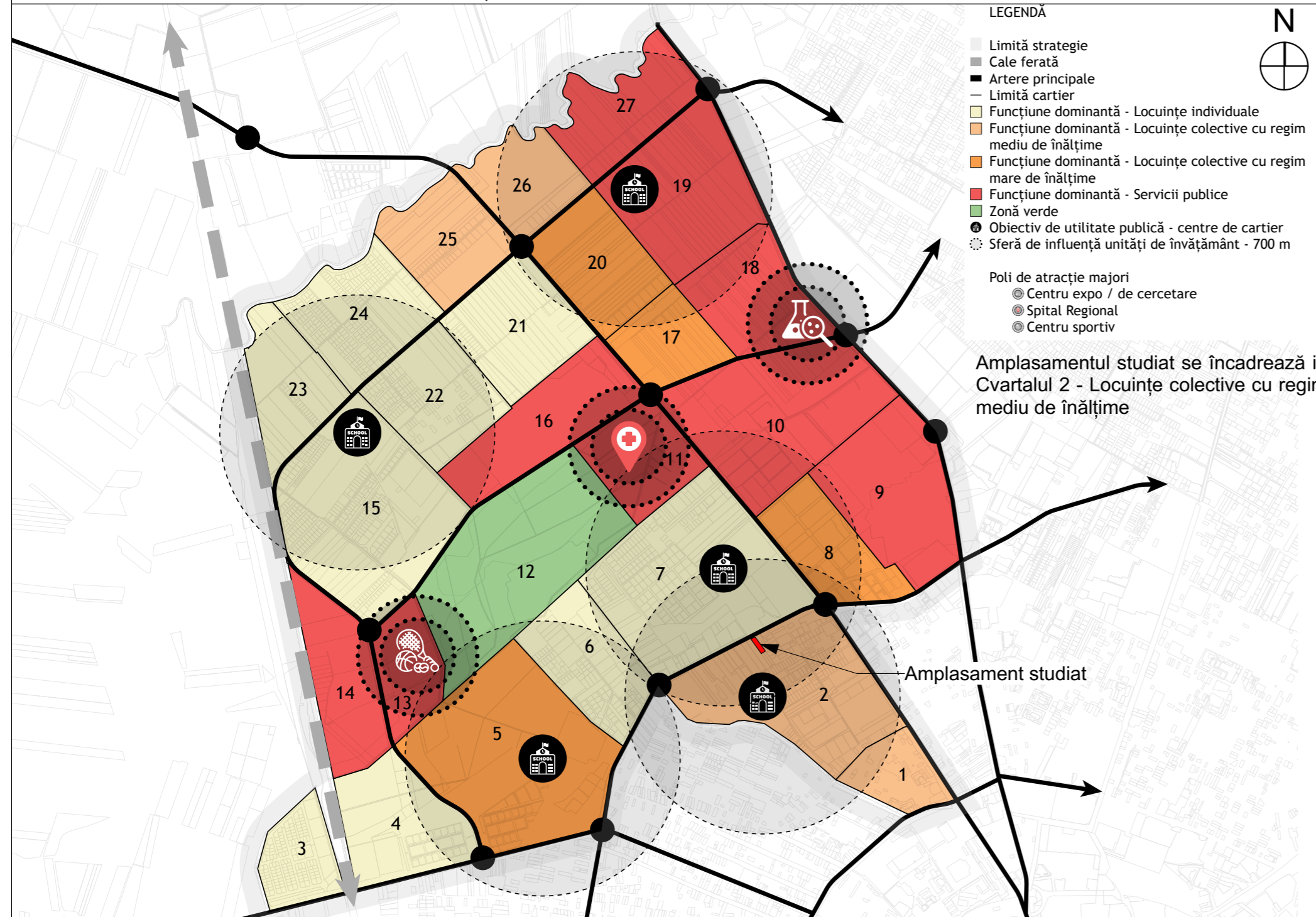
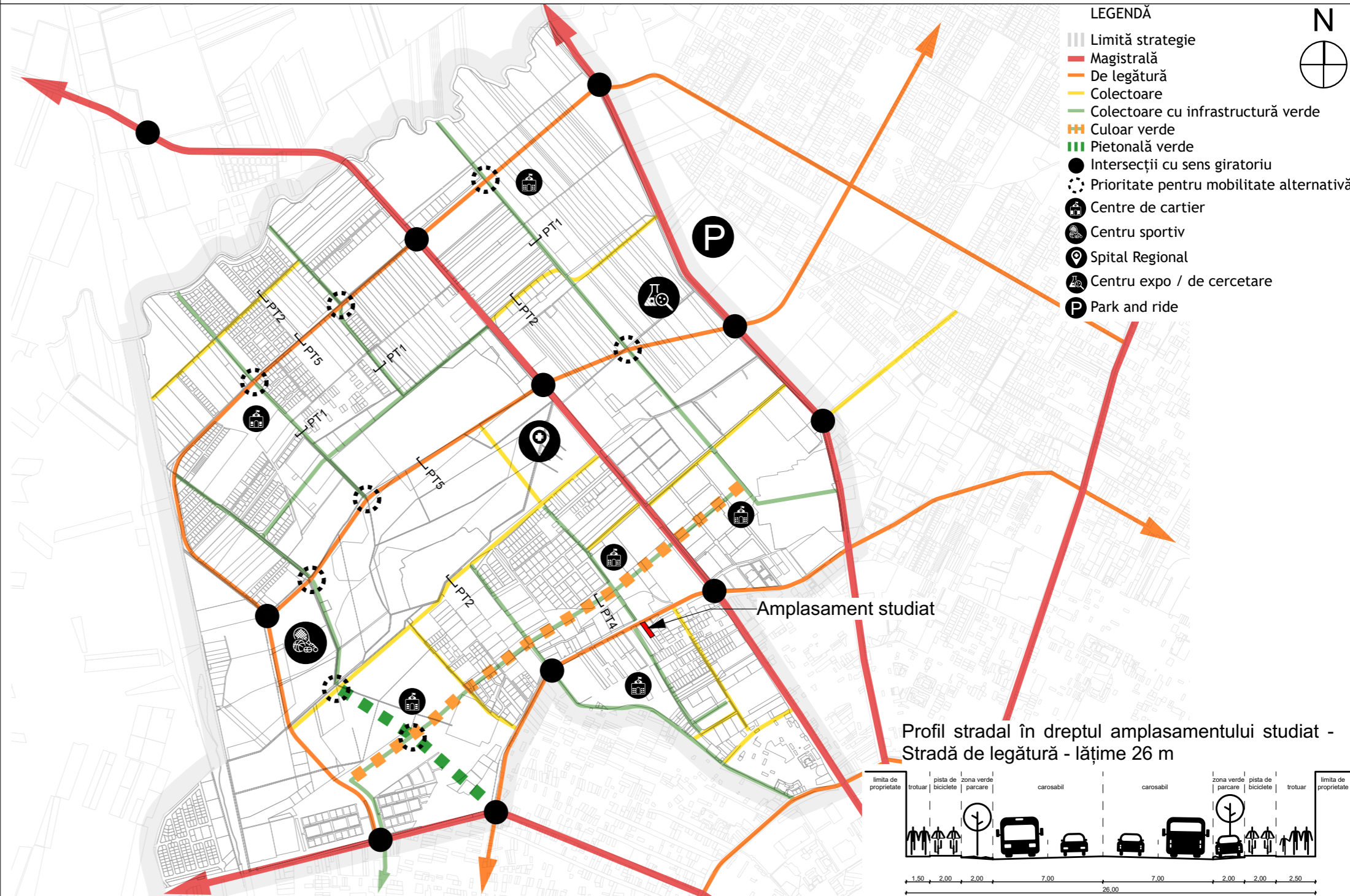


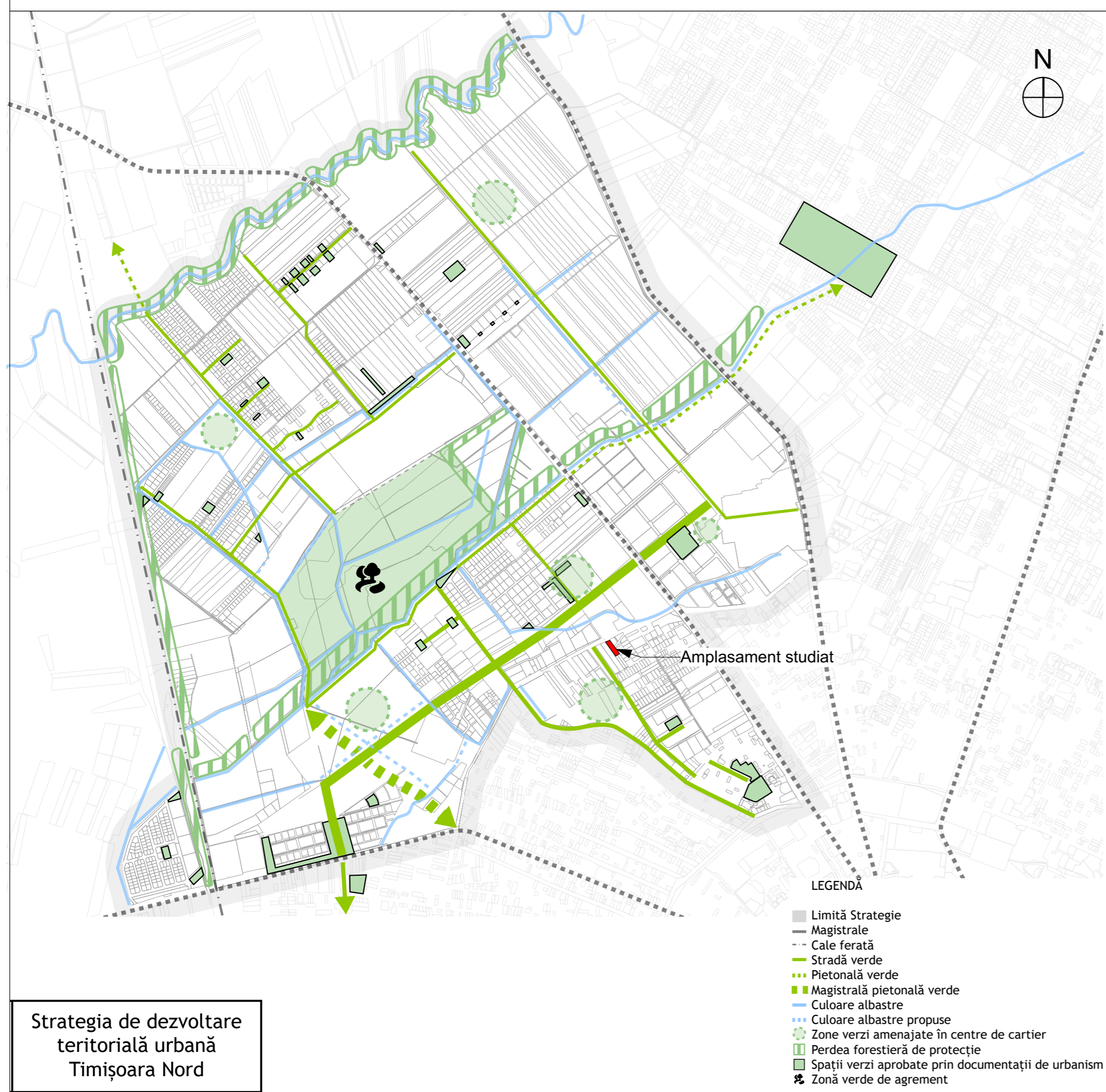
MASTERPLAN - ZONIFICARE FUNCȚIONALĂ



MASTERPLAN - INFRASTRUCTURĂ STRADALĂ

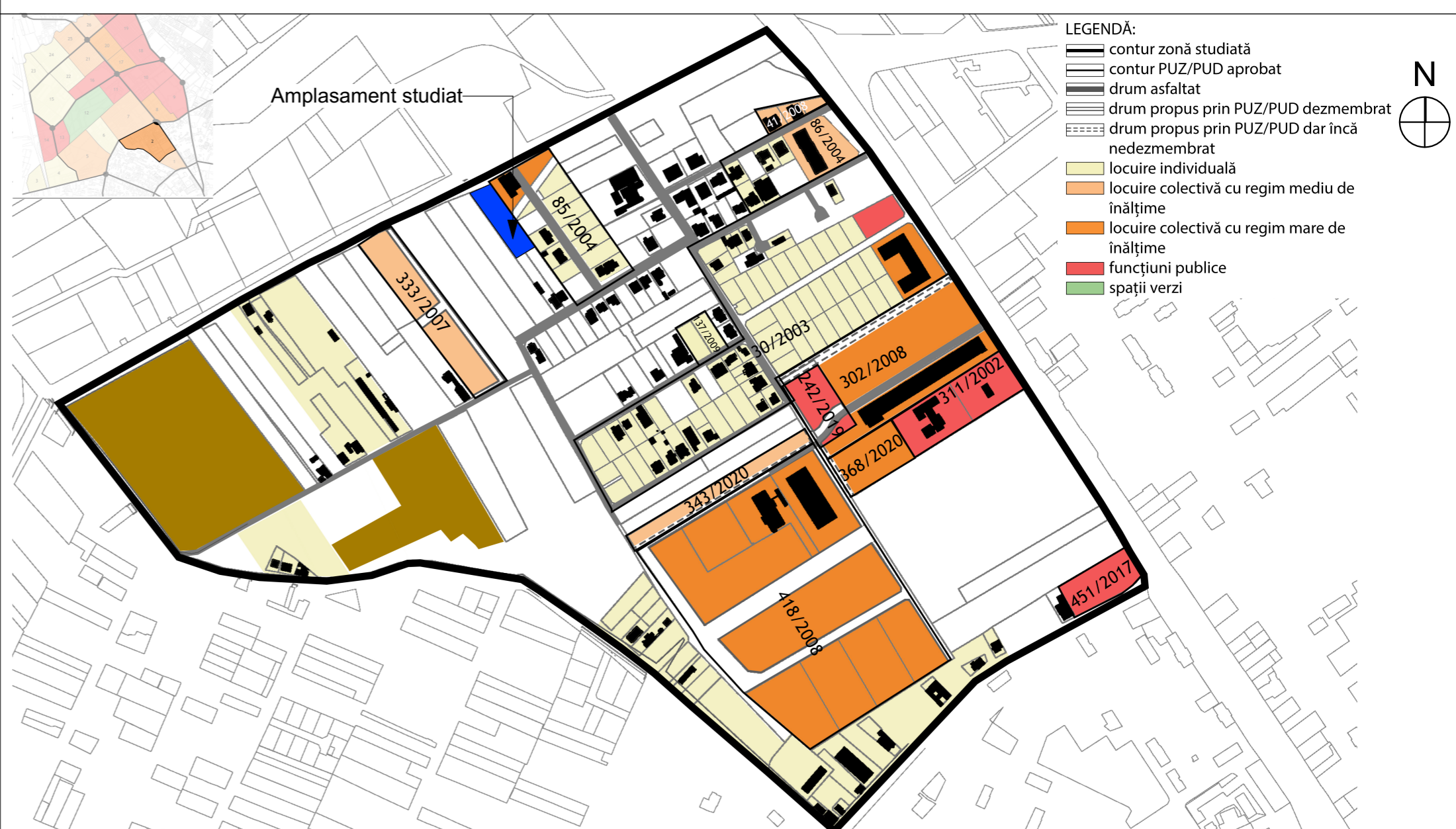


MASTERPLAN - INFRASTRUCTURĂ VERDE - ALBASTRĂ



Strategia de dezvoltare teritorială urbană Timișoara Nord

CVARTAL 2



CVARTAL 2														
Suprafață totală: 613.500 m ²														
Zonă reglementată 63,90% (pondere din total suprafață)				Zonă nereglementată 36,10% (pondere din total suprafață)				Propunere bilanț cvartal 100%						
Locuire	Colective mari		Colective medii	Individuale	Locuire	Colective mari		Colective medii	Individuale	Locuire	Colective mari		Colective medii	Individuale
		17,00%	0,00%	30,00%			6,40%	13,90%	2,30%			23,40%	13,90%	32,30%
Educație	0,00%				Educație	2,30%				Educație	2,30%			
Alte servicii	4,00%				Alte servicii	2,00%				Alte servicii	6,00%			
Gospodărie comună	12,10%				Gospodărie comună	0,00%				Gospodărie comună	12,10%			
Spații verzi	0,80%				Spații verzi	6,20%				Spații verzi	7,00%			
Spații publice	0,00%				Spații publice	3,00%				Spații publice	3,00%			

artkraft <small>ARHITECTURĂ / URBANISM / PROIECT MANAGEMENT</small>		RO - 300151 Timișoara * str. I. Barac nr.16 Tel: +40 (0)256 211303 Fax: +40 (0)256 218192 RO 22496097 * J35/3595/2007		DENUMIRE PROIECT: ELABORARE P.U.Z. - ANSAMBLUL LOCUINȚE COLECTIVE, COMERT, SERVICII ADMINISTRATIV-FINANCIARE, BANCARE, TURISTICE TIMISOARA, Str. Grigore Alexandrescu, CF Nr. 435072		BENEFICIAR: SC PLANO SRL Dumbravita, Str. Petre Tutea, Nr. 120	
ȘEF PROIECT	ARH. BIANCA LUCA			NR. PROIECT:	218/2021		
PROIECTAT	ARH. R. OPREA-MIREA			FAZA:	P.U.Z.		
DESENAT	ARH. R. OPREA-MIREA			DATA:	Oct. 2021		
DENUMIRE PLANȘĂ: PLAN DE ÎNCADRARE STRATEGICĂ DE DEZVOLTARE TERITORIALĂ URBANĂ TIMIȘOARA NORD				SCARA:	-		
				NR. PLANȘĂ:	-		

Populație estimativă Cvatral 2					
Tipologie locuire	Densitate (locuitori/ha)	Suprafață destinată locuirii (%)	Suprafață destinată locuirii (ha)	Număr de locuitori	Total locuitori
Locuințe individuale	125 loc/ha	32,30%	19,80 ha	2475	11800
Locuințe colective medii	250 loc/ha	13,90%	8,50 ha	2125	
Locuințe colective mari	500 loc/ha	23,40%	14,40 ha	7200	

L x H = 420 x 297