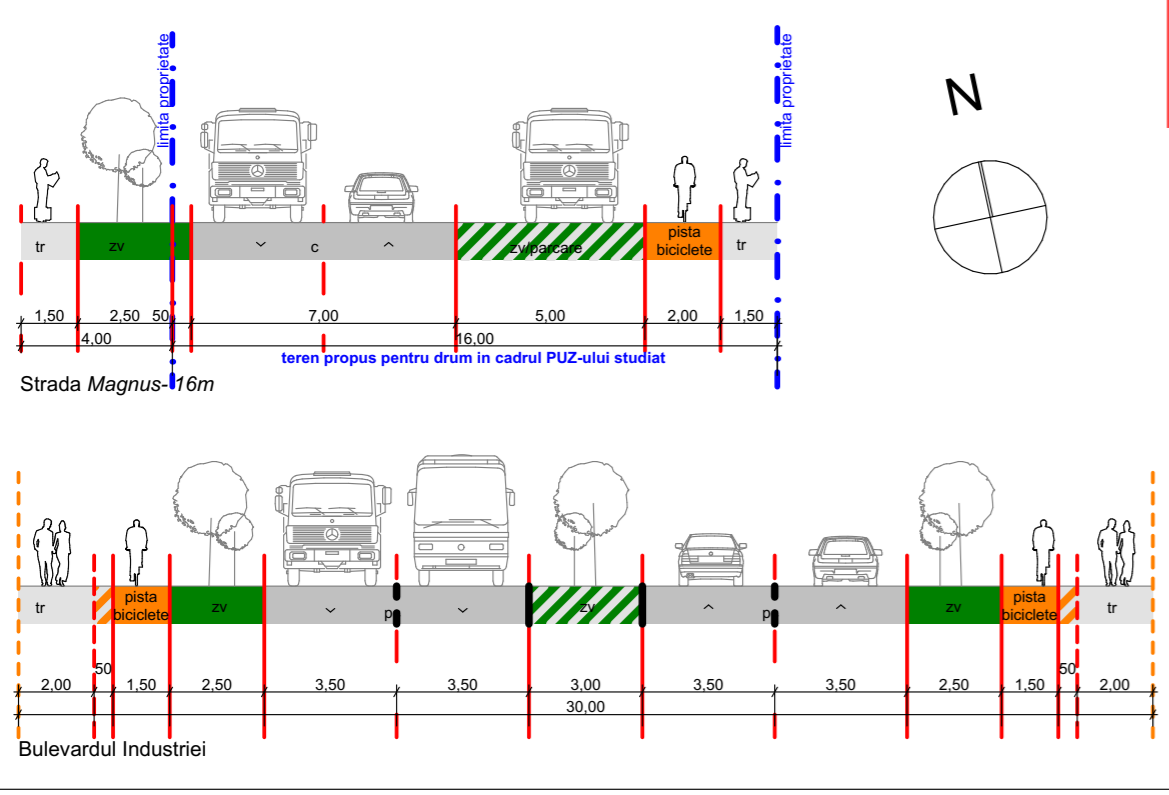
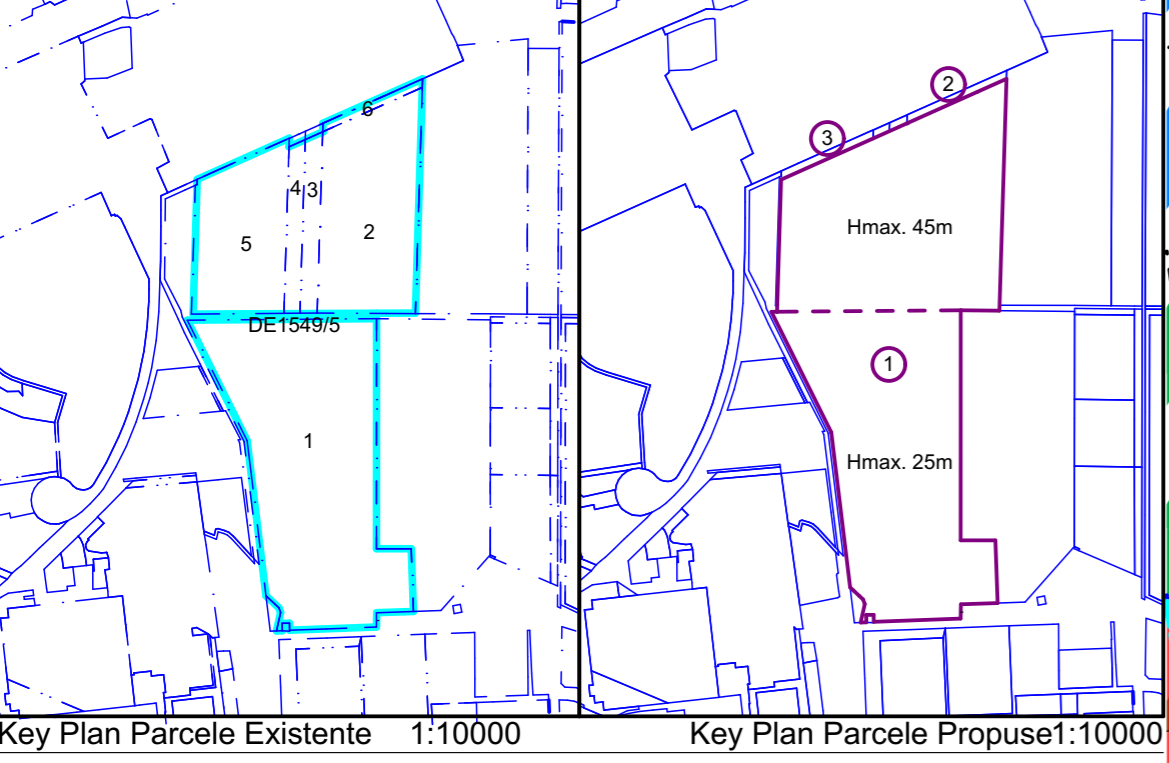


Zone functionale	Suprafata (S) existenta	Procent din S existenta	Suprafata (S) propusa	Procent din S propus
Zona construita	46030	32%	103357	70%
Zona platforme/accese/parcari	82295	55%	14765	10%
Zona verzi amenajate	19328	13%	29531	20%
Teren studiat	147653	100%	147653	100%

INDICI URBANISTICI MAXIMI			
	P.O.T.	C.U.T.	Regim inaltime min. S+P
Zona functionale	70%	2	max. S+P+5E(CF 445055 Hmax.25.0m, respectiv CF 453016, CF 453017, CF 442988, CF 442988, CF 421257, partial DE 1549/5 Hmax. 45.0m)conf. Key Plan Parcele Propuse



- Limite**
 - Zona Studiată în PUZ
 - Limite cadastrale existente
 - Limite cadastrala Continental Automotive Romania srl conf. Certificat de Urbanism
 - Limite planuri urbanistice aprobate sau în curs de aprobare
- Zonificarea existenta**
 - Zona servicii
 - Zona unitati industriale / depozitare
 - Zona constructii aferente lucrarilor edilitare
 - Cai de comunicatie rutiera si amenajari aferente
 - Ampranta constructii existente
 - Profilul stradal
 - Numar parcelea existenta
- Zonificarea propusa**
 - Numar parcelea propusa
 - Parcela propusa
 - Zona unitati industriale / depozitare / servicii
 - Zona servicii - de perspectiva
 - Zona servicii si zona verde (se permite amenajarea de accese auto si pietonale, amplasarea echipamente tehnico-edilitare, elemente publicitare, casa poarta, totem etc.)
 - Zona de spatii verzi amenajate si cai de comunicatie rutiera si amenajari aferente
 - Zona de spatii verzi amenajate si cai de comunicatie rutiera si amenajari aferente
 - Zona de spatii verzi amenajate, plantatii de protectie
 - Zona de spatii verzi amenajate, plantatii de protectie - de perspectiva
 - Zona de invatamant si social - de perspectiva
 - Cai de comunicatie rutiera si amenajari aferente
 - Cai de comunicatie rutiera si amenajari aferente - de perspectiva
 - Cai de comunicatie feroviara si amenajari aferente - de perspectiva
 - Zona de implementare constructii subterane si supraterane

Accest document este proprietatea Subcontrol srl. Se vor folosi doar dimensiunile figurate si nu cele din teren. Acest document va fi folosit si pentru a verifica corectitudinea documentelor din proiect. Observatiile la acest document vor fi raportate catre Subcontrol srl.

SUBCONTROL srl

Proiectant General si Arhitectura:

Coordonator Proiect:
 jur. Ruxandra Bădescu

Sef Proiect Arhitectura:
 dipl.arh. Radu D. Radoslav

Proiectant Arhitectura:
 dipl.arh. Andreea Vasiliu

Beneficiar:
Continental Automotive Romania srl
 Str. Siemens, Nr. 1, Timisoara, Timis, 300724, RO

Titlu Proiect:
PUZ Pol de Inovatie
 Centru de cercetare, dezvoltare si productie - cu corelare si modificare planuri urbanistice existente si definire terenuri nereglementate

Calea Buziasului, Timisoara, Timis, 300724, RO

Faza:
 PUZ

Titlu Planșă:
 Reglementari urbanistice - zonificare

Scara:
 1:1000

1 Proiect - 2 Origine - 3 Rol - 4 Numar - 5 Obiect/Zona - 6 Nivel/Locatie - 7 Tip - 8 Descriere - 9 Status - 10 Revizie

POI-SUB-U-U03-ZZ-TM-PL-Reglementari urbanistice - zonificare-PUZ-01

Nr. pt. (pe internet): 2601.01.7 Data: 1/10/2023 Nr. planșă: U03 Revizia: 01