

# SITUAȚIA EXISTENTĂ

Nr.	Nord(m)	Est(m)
1	486431.74	203929.667
2	486477.585	204014.839
3	486501.075	204057.753
4	486509.036	204175.444
5	486562.546	204263.844
6	486465.931	204302.856
7	486492.253	204315.37
8	486535.729	204333.419
9	486346.579	204336.717
10	486324.662	204352.446
11	486324.585	204426.661
12	486234.142	204365.683
13	486269.652	204351.711
14	486268.141	204382.614
15	486185.648	204340.185
16	486128.907	204350.986
17	486433.97	204373.625
18	486443.889	204405.505
19	486452.929	204458.373
20	486460.714	204489.501
21	486464.75	204494.909
22	486464.908	204513.3
23	486477.8	204515.539
24	486477.853	204494.992
25	486483.335	204483.537
26	486493.55	204494.988
27	486475.675	204428.668
28	486371.597	204427.997
29	486360.986	204451.178
30	486322.644	204428.283
31	486349.234	204332.316
32	486349.234	204312.316
33	486328.611	204318.149
34	486328.234	204318.859
35	486366.68	204452.337
36	486375.888	204428.413
37	486387.54	204418.481
38	486432.68	204468.519
39	486465.24	204428.413
40	486474.418	204452.484
41	486469.805	204494.637
42	486465.918	204494.959
43	486447.455	204399.578
44	486440.407	204370.033
45	486445.977	204390.657
46	486424.917	204398.526

HCL 115/2006  
PUZ "Zonă servicii și depozitare"

HCL 506/2017  
PUZ "Dezvoltare zonă hale producție nepoluantă, birouri cu servicii conexe și împrejurimi"

HCL 191/2004  
PUZ "Spații comerciale și de depozitare"

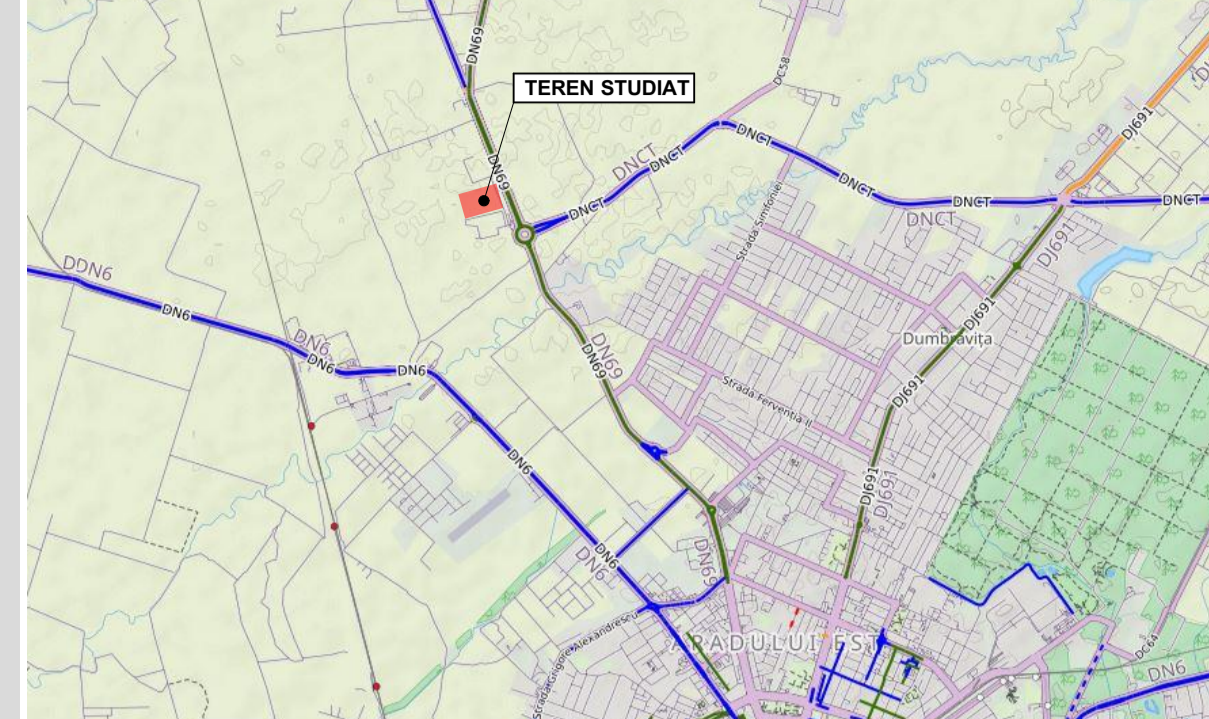
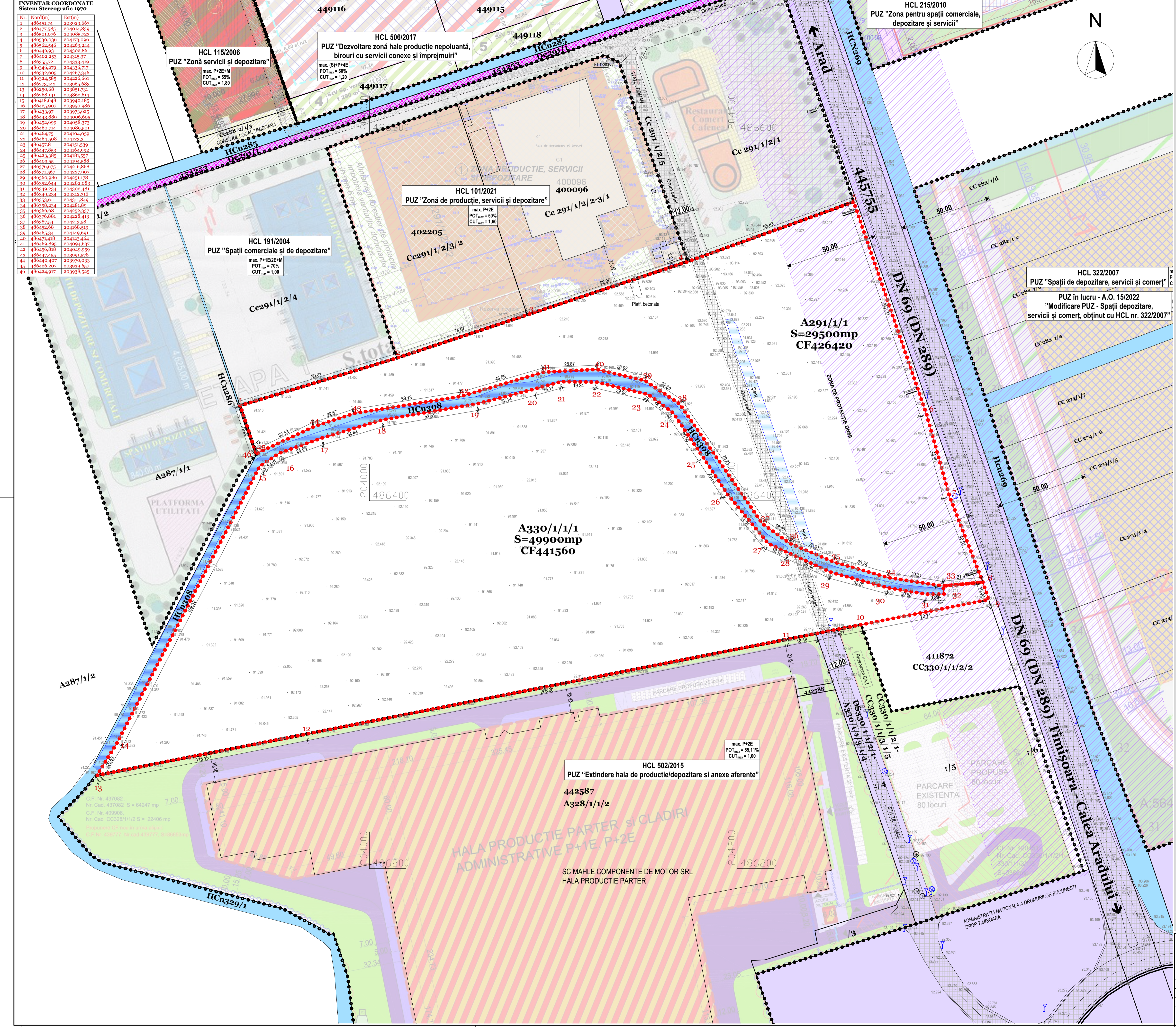
HCL 101/2021  
PUZ "Zonă de producție, servicii și depozitare"

HCL 215/2010  
PUZ "Zona pentru spații comerciale, depozitare și servicii"

HCL 322/2007  
PUZ "Spații de depozitare, servicii și comerț"

PUZ în lucru - A.O. 15/2022  
"Modificare PUZ - Spații depozitare, servicii și comerț, obținut cu HCL nr. 322/2007"

HCL 502/2015  
PUZ "Extindere hala de producție/depozitare și anexe aferente"



### LEGENDA

- LINI ȘI SIMBOLURI:
  - Limita juridică a terenului studiat
  - Limita juridică parcele vecine
  - Limita documentației de urbanism aprobate/in lucru în zonă
  - Împrejurimi existente
  - Limita în teren șanț / canal / rigolă
  - Taluz superior
  - Acostament
- Simboluri:
  - Canal
  - Gaișner
  - Caroaj
- Cote de nivel Sist. Marea Neagră 1975
- Panou publicitar existent pe amplasament

### ZONIFICARE EXISTENT:

- Zonă căi de comunicație rutieră și amenajări aferente
- Carosabil asfaltat
- Drum de piatră
- Zonă de protecție DN69 50m de la marginea carosabilului
- Drum de exploatare
- Canal de desecare - limita juridică
- Canal de desecare - limita conf. ridicării topografice

SISTEM DE REFERINȚĂ PLANIMETRIC STEREO 70  
SISTEM DE REFERINȚĂ ALTIMETRIC MAREA NEAGRĂ

Proiectant: S.C. "ARHITECT TRIMBIȚAS" S.R.L. CUI: 2601190   2021-12-08-1906 S: Str. Matei Moșoiu Toșoroiu nr. 2, Timișoara, Jud. Timiș ☎ +4 (0)76 688 012, (+4) 0236 43 22 12 ✉ office@trimbitas.ro	Denumire proiect: PLAN URBANISTIC ZONAL "DEZVOLTARE ZONĂ PRODUCȚIE - DEPOZITARE NEPOLUANTĂ, SHOWROOM"	Nr. proiect: 199/2022
SPECIALISTAȘI Specialist R.U.R.: arh. Georgeta Trîmbițas Proiectat: arh. Alina Moisil Desenat: arh. Alina Moisil Verificat: arh. Camil Milincu	Proprietar: SC LERNER COMPANY SRL Scara: 1:1000 Denumire planșă: SITUAȚIA EXISTENTĂ	Faza: P.U.Z. Data: ianuarie 2023 Nr. planșă: U03