



PROPUNERE DE VOLUMETRIE ZONA DE ACCES 1 - INTRARE

PUZ - AMPLASARE STATIE DISTRIBUTIE CARBURANTI COMPUSA DIN CLADIRE, MAGAZIN, SPALATORIE CU AUTOSERVIRE, COPERTINA POMPE, REZERVOARE CARBURNATI, SKID GPL, TERASA ACOPERITA, TOTEM PRETURI, IMPREJMUIRE, PARCAJE IN PLATFORME BETONATE SI RACORD LA DRUM



PROPUNERE DE VOLUMETRIE ZONA DE ACCES 2 - IESIRE

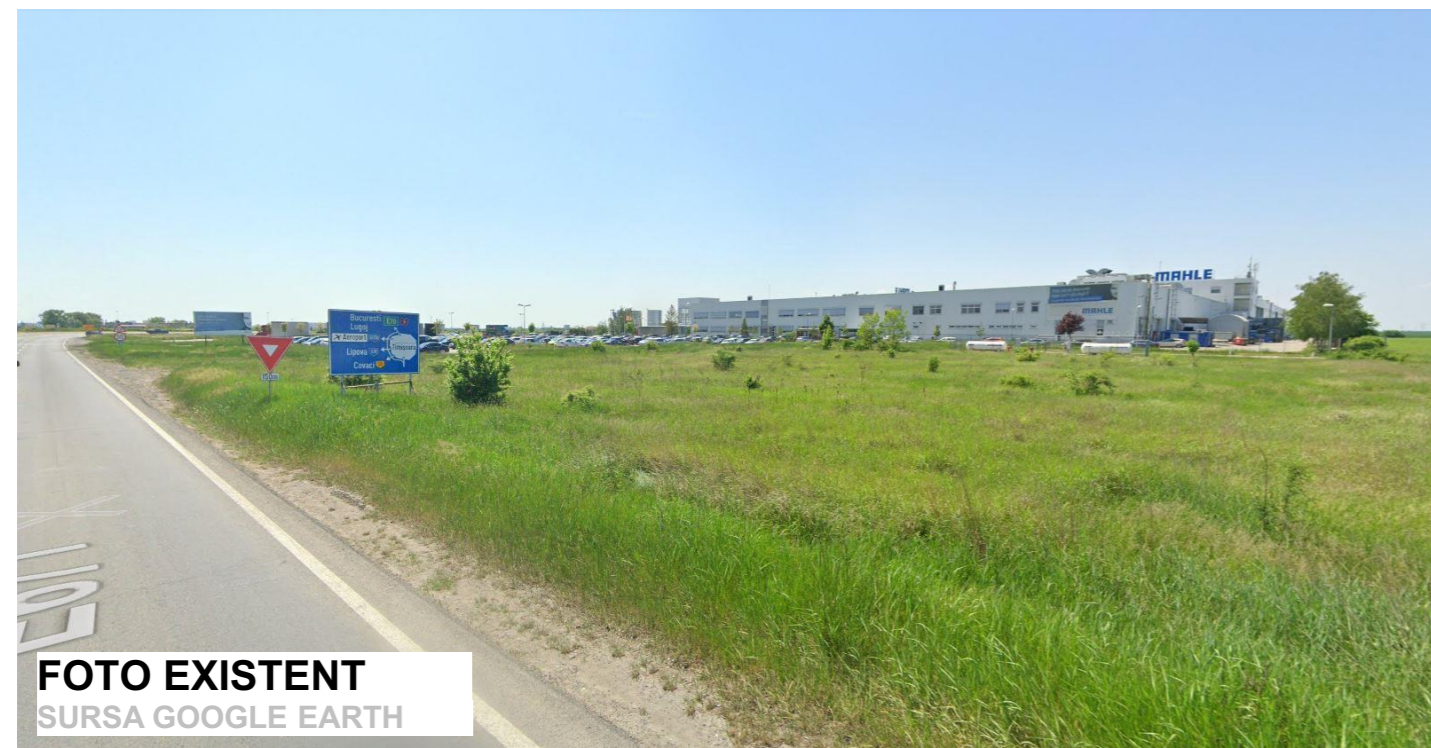
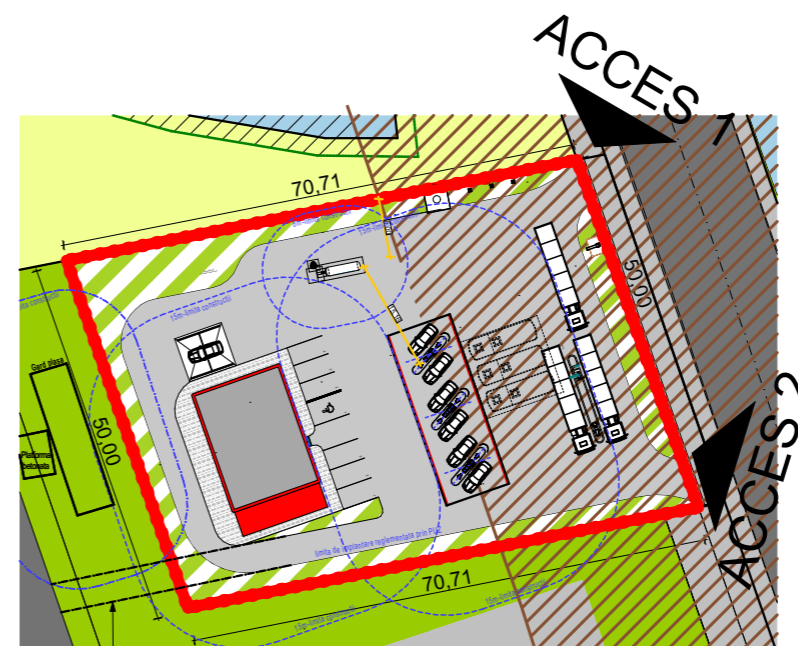


FOTO EXISTENT  
SURSA GOOGLE EARTH



VERIFICAT				Raport de expertiza Referat de verificare		
	<p>J 35/ 555/ 2005 TIMISOARA str. Suceava nr. 13 tel. 0729 151113 tel. 0256 430856</p>	<p>SR EN ISO 9001:2008</p>	<p>SR OHSAS 18001:2008</p>	<p>SR EN ISO 14001:2005</p>	<p>Adresa: mun. Timisoara, identificat prin CF 411872, jud. Timis Beneficiar: SC LUKOIL ROMANIA SRL Titlu proiect: Amplasare statie distributie carburanti compusa din cladire, magazin, copertina pompe, rezervoare carburanti, skid GPL, terasa acoperita, totem preturi, imprejmuire, parcaje in platforme betonate si racord la drum</p>	<p>Proiect nr.: <b>AU 085/2022</b></p>
MANAGER PROIECT	arh. MIRON Darius			Scara:	Faza: Studiu de oportunitate	
SEF PROIECT	arh. PRUNICI Ion, urb. CRETU Emanuel					
PROIECTAT	urb. stag. arh. IVANOVICI Natalia					
DESENAT	urb. stag. arh. IVANOVICI Natalia			Data: 10/2022	Plansa nr.: <b>U.09</b>	
					<b>PLAN STUDIU CVARTAL-VOLUMETRIE</b>	