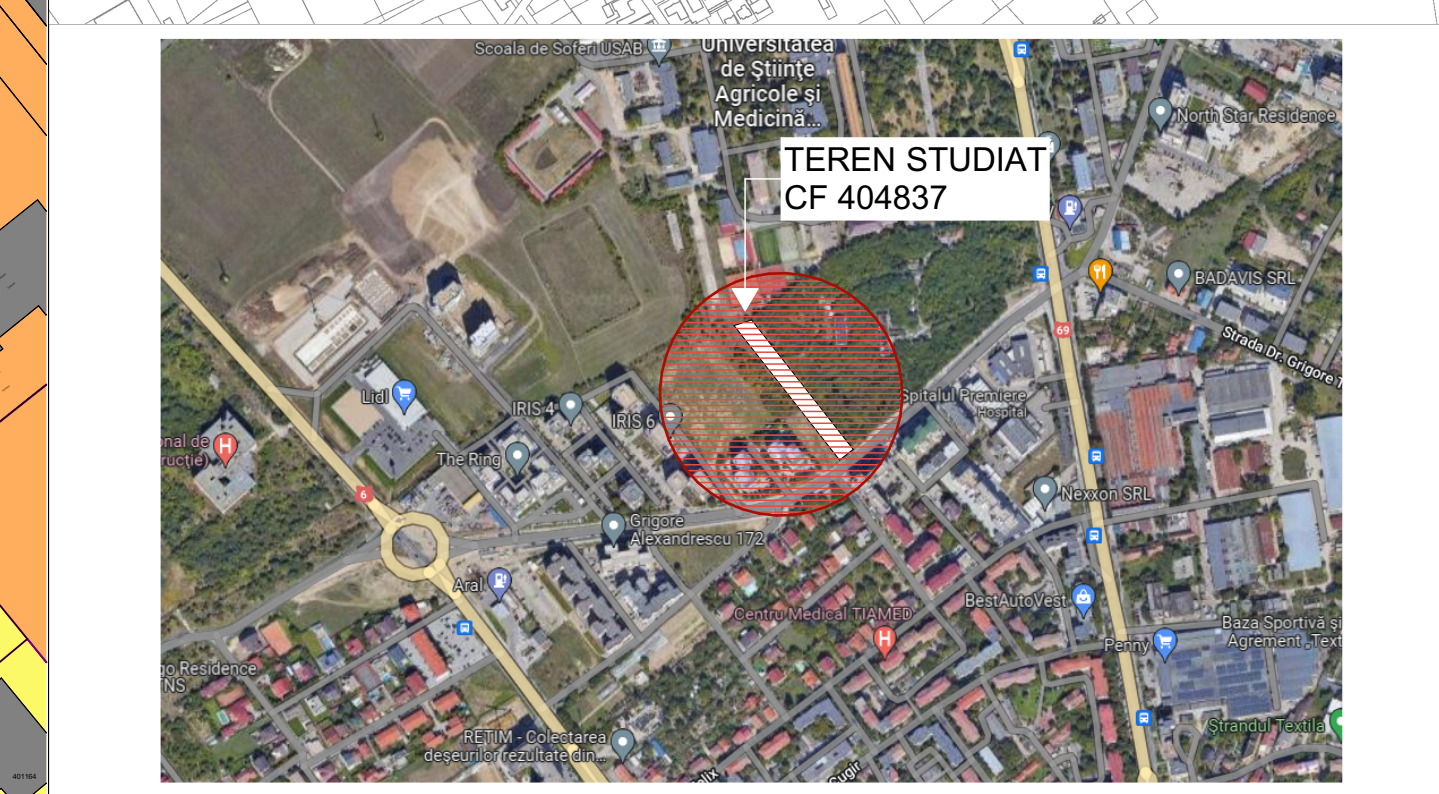
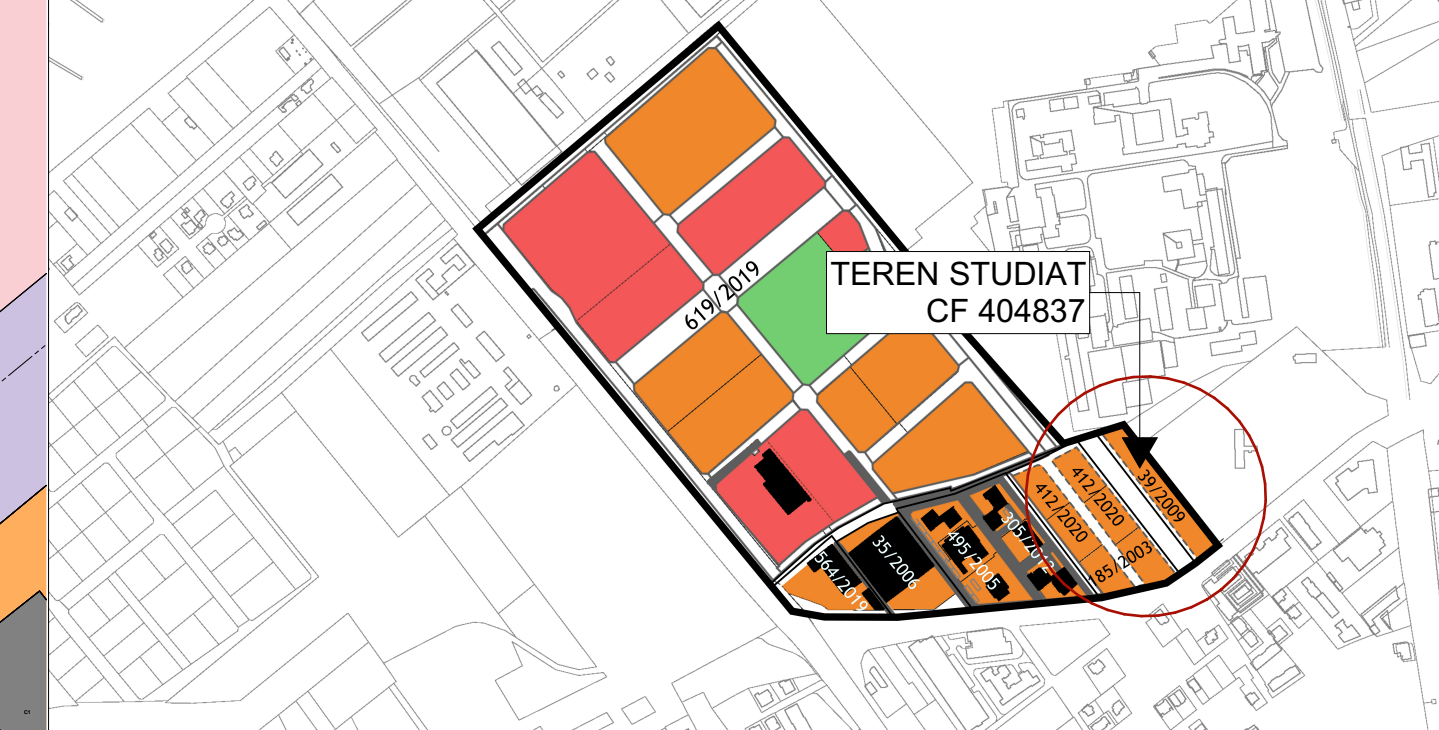
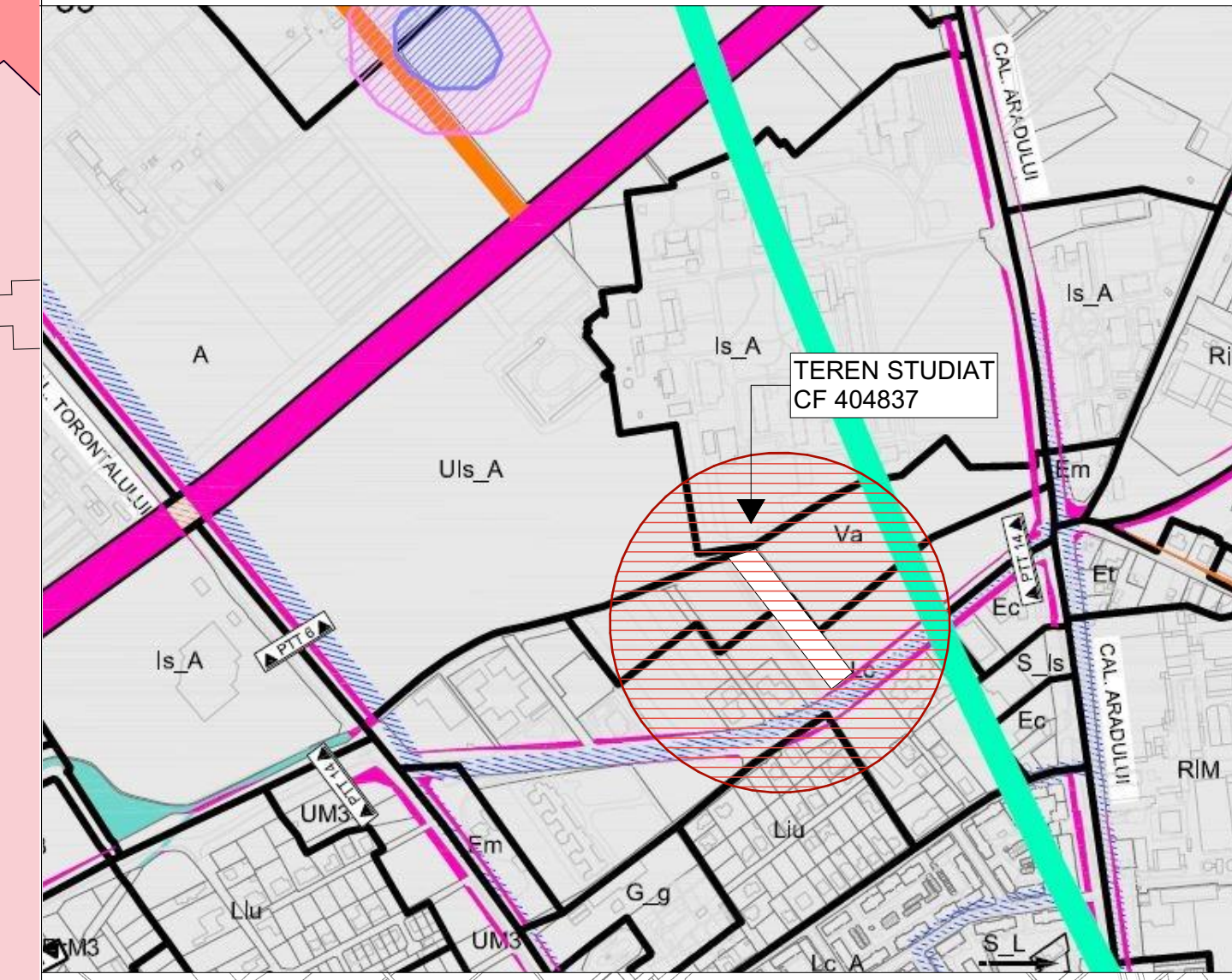


- LEGENDA**
- LIMITE**
- Limita intravilan Timisoara
 - Limita teren studiat in PUZ conform CF
 - Limita cadastrala parcele existente
 - Limite puz-uri aprobate
 - Limita cvartal 8 - conform Strategiei de Nord
- ZONIFICARE FUNCTIONALA**
- Teren agricol
 - Zona locuinte individuale existente / reglementate
 - Zona locuinte colective cu servicii conform Strategiei de Nord
 - Zona locuinte colective cu servicii la parter (max. S+P+6E+M/Er - S+P+13E) existente / reglementate
 - Zona locuinte colective cu servicii la parter (max. S+P+6E+M/Er) existente / reglementate
 - Zona locuinte colective mari (max. S+P+6E+M/Er - S+P+13E) existente / reglementate
 - Zona servicii, servicii turistice si locuire colectiva
 - Zona cu destinatie speciala
 - Zona institutii publice, servicii existente / reglementate
 - Zona implantarea constructii
 - Zona verde existenta / reglementata
 - Canal HCN
 - Teren fara geometrie actualizata
 - Cladiri
- RETELE SI ZONE DE PROTECTIE/ INTERDICTIE**
- Linie electrica aeriana 20 kV
 - Linie electrica aeriana 110 kV
 - Zona de protectie 18,5 m din ax, pentru LEA 110 kV, respectiv 12 m din ax, pentru LEA 20 kV
 - Zona de protectie HCN, 2 m
- CAI DE COMUNICATIE**
- Drumuri existente
 - Cai de comunicatie rutiere si amenajari propuse conform documentatii de urbanism aprobate
 - Cai de comunicatie rutiere si amenajari propuse conform documentatii de urbanism aprobate dar care nu sunt la prospectul final

Modificare PUZ "Zona Mixta" aprobat prin Hotararea Consiliului Local nr. 255/2017 prin HCL 619/2019 maxim S+P+13E POT max= 55% CUT max= 2.5

INVENTAR DE COORDONATE CF 404837

Pct.	Nord (X)	Est (Y)
1	482597.554	205910.098
2	482606.871	205936.755
3	482462.519	206047.659
4	482446.182	206026.395



hale P; P+1

Spitalul Municipal D+P+5E

Universitatea de stiinta agricole si medicina P+6E+M
Institutul Agronomic

PUZ - Functiuni mixte - servicii si locuire, in regim de inaltime S+P+8E+Er Aprobat prin HCL 412/2020 H cornisa= 32 m

PARCELA STUDIATA CF= 404837 S teren= 5.000 mp

PUD - Locuinte colective si functiuni complementare D+P+8E aprobat prin HCL 500/2007 POT max= 40% CUT max= 3.5

PUZ - Zona de locuinte colective si functiuni complementare, in regim de maxim S+P+9E aprobat prin HCL 305/2012 POT max= 40% CUT max= 2.7 H cornisa= 32 m H max= 35 m

PUZ - Functiuni mixte - servicii si locuire S+P+5E+M executat Aprobat prin HCL 185/2003

PUZ - Locuinte colective S+P+3E - S+P+8E+Er Aprobat prin HCL 226/2008 POT max= 40% CUT max= 3.5; H max= 33 m

PUD - Dezvoltare zona mixta comert, servicii, functiuni administrative si locuire colectiva in regim de inaltime 2S+P+9E+ER aprobat prin HCL 564/2019 POT max= 55% CUT max= 2.8

PUD - Constructie ansamblu de locuinte colective - aprobat prin HCL 396/2007 D+P+8E+Er POT max= 35% CUT max= 3.6

PUZ in lucru Servicii, servicii turistice, evenimente si locuire colectiva S/D+P+4E+M/Er POT max= 50%