

**LEGENDA**

**LIMITE**

- Limita intravilanului municipiului Timisoara
- Limita teren aflat in proprietate propus pentru introducere in intravilan
- Limite parcele
- Limita PUZ-ului

**FOLOSINTA TERENURILOR**

- Teren agricol extravilan
- Zona productie, servicii si comert exisente
- Zona productie, servicii si comert conform PUZ-uri aprobate
- Zona verde conform PUZ-uri aprobate

**CAI DE COMUNICATIE EXISTENTE**

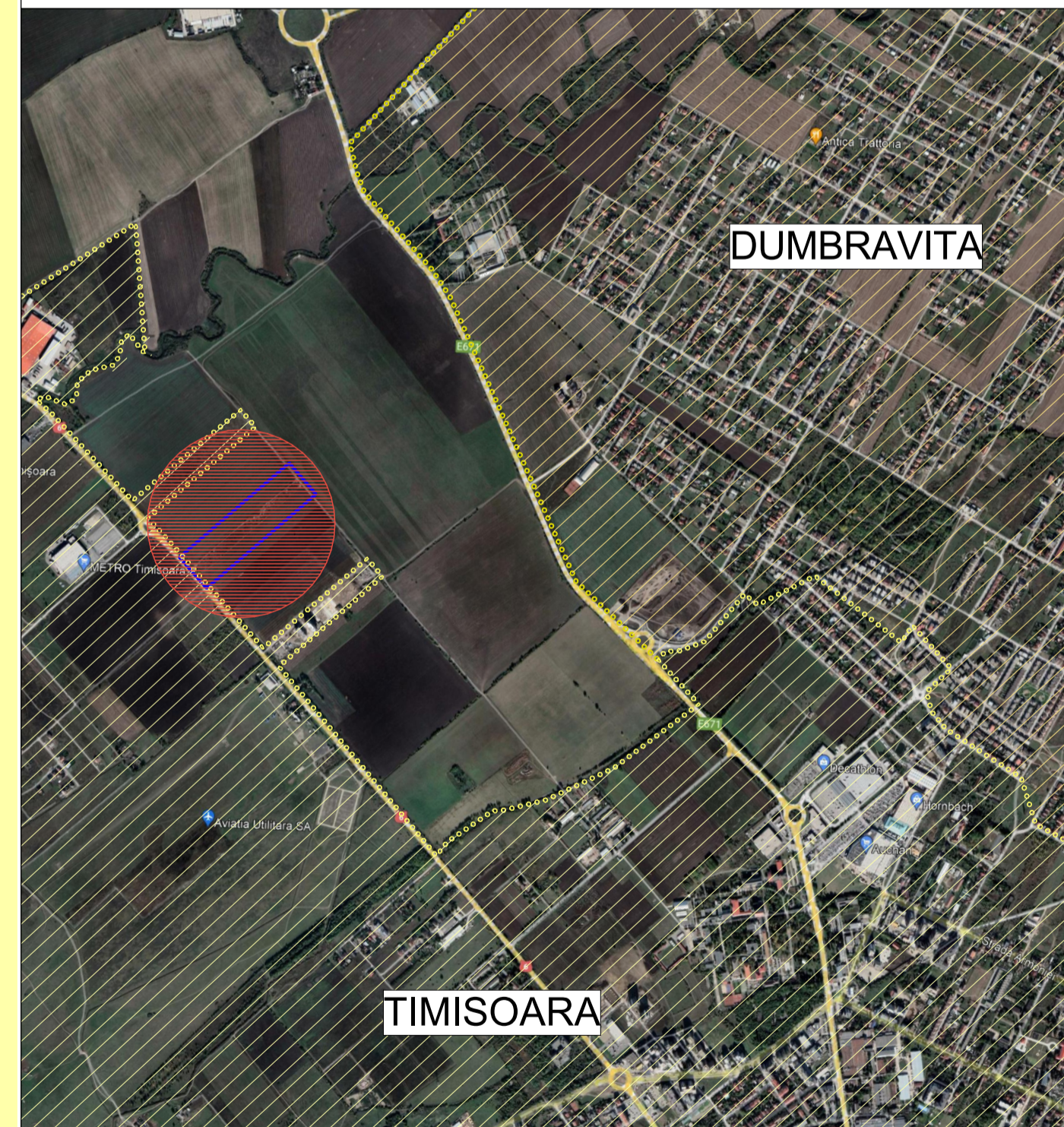
- Drumuri intravilane
- Drumuri intravilane conform PUZ-uri aprobate
- Drumuri de exploatare

**RETELE UTILITATI EXISTENTE**

- Retea Delgaz
- Retea Aquatim

**ZONE DE PROTECTIE/ INTERDICTIE**

- Zona de protectie Calea Torontalului 50m din axul drumului



SPECIALIST RUR: ARH. MIRCEA CRACULEAC

CLT	CJT	RUR	DAR
<p><b>ATG STUDIO S.R.L.</b>                  S.C. ATG Studio S.R.L.                  JUDEȚA TIMIȘOARA                  Strada Nisava, Nr. 1, Etaj 1, Ap. 90                  300190022, 201                  0242860789                  inregistrat la ORP</p>			
<p>DENUMIRE PROIECT:                  PUZ Locuinte colective si functiuni complementare, dotari si servicii publice</p>		<p>Proiect nr:                  114/2020</p>	
<p>AMPLASAMENT: Calea Torontalului CF 411290; 437047; 417651; 449380; 449381;                  426734; 426735 Timisoara Romania</p>		<p>Faza:                  PUZ</p>	
<p>SEF PROIECT: arh. Marius Canceal</p>		<p>Data: 16.09.2022</p>	
<p>PROIECTAT: arh. Marius Canceal</p>		<p>Scara: 1:1000</p>	
<p>DESENAT: arh. Marius Canceal</p>		<p>PLANSĂ:                  SITUATIA EXISTENTA</p>	
<p>BENEFICIAR: SC TAURUS EQUITY INVEST SRL                  DANIEL NORBERT VARZARIU</p>		<p>Plansa nr: A 01</p>	